

Faserbeton Brüstungselement 760*

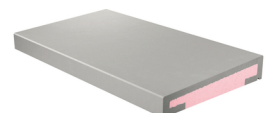
Brüstungsabdeckung aus hochwertigem Faserbeton.



Produktbeschreibung

Verwendungszweck / Eigenschaften	Montagefertiges Brüstungselement in Sichtbetonoptik für Capatect Fassadendämmsysteme.
Eigenschaften	<ul style="list-style-type: none"> ■ Vorgefertigtes Element aus verarbeitungsfertiger Oberfläche ■ Hochwertige, glatte Betonoberfläche (SB4-Sichtbetonqualität) ■ Wasserundurchlässig in Anlehnung an DIN 12390-8 (28d, 1.5 bar) ■ Faserbeton mit Dämmstoff B-s1,d0 nach DIN EN 13501-1 ■ Faserbeton nichtbrennbar, Klasse A1 nach DIN EN 13501-1
Farbtöne	<p>Warmweiß, Betongrau, Juragrau, Blaugrau</p> <p>Faserbeton ist ein natürliches Material. Durch die Eigenschaften der Rohstoffe (z.B. Eigenfarbe des Zements) können leichte Farbtenschwankungen auftreten.</p> <p>Für die Qualität der Oberfläche und der Farben sind das Merkblatt „Oberflächen von GFB-Bauteilen“ von der Fachvereinigung Faserbeton e.V. sowie das DBV-Merkblatt „Sichtbeton“, jeweils in der aktuellen Fassung, unbedingt zu beachten. Rauere Oberflächen haben eine höhere Verschmutzungsneigung als glatte Oberflächen.</p>
Technische Daten	<ul style="list-style-type: none"> ■ Material: Faserbeton nach DIN 18 500-1 (Betonwerkstein) ■ Betonklassifizierung C25/30 in Anlehnung an DIN EN 206-1 / DIN 1045-2 ■ Fremdüberwachung (Reg.-Nr. 1339.2.1729-2), Güteschutz Beton NRW e.V.
Lagerung	<p>Die Faserbetonelemente werden standardmäßig (außer Typ 3) auf einer Palette mit Abstandshaltern und ggf. Seitenkantenschutz angeliefert. Die Paletten oder das Transportgestell sind geschützt vor Feuchtigkeit und Sonneneinstrahlung zu lagern.</p> <p>Bei kurzzeitiger Lagerung im Freien ist die Palettenverpackung zu öffnen, um Schwitzwasser zu vermeiden. Zusätzlich ist die Palette mit einer geeigneten Baufolie zu schützen, da die Verpackungsfolie keinen ausreichenden Witterungsschutz darstellt.</p> <p>Die Elemente immer senkrecht aufdrehen und senkrecht transportieren.</p>
Hinweis	<p>Trocken, kühl, liegend und vor Sonnenbestrahlung und Temperaturen > 30 °C schützen.</p> <p>Bei mehrteiligen Brüstungselementen wird die Fugenstoßausführung mit Riffelblech, Capatect Fugendichtband und Fugenmasse ausgeführt.</p> <p>Die max. zulässige Windsogbelastung für Brüstungselemente beträgt 1,33 kN/m².</p> <p>Die Brüstungselemente können, sofern lt. Statik erforderlich, mittels der Capatect Winkelkonsole verlegt werden. Damit können die Kräfte aus Eigengewicht und Schnee von den statisch nachgewiesenen Konsolen aufgenommen werden.</p> <p>Eine Montage von Winkelkonsolen im Brandriegelbereich ist nicht zulässig.</p>

NEU!



Verpackung / Gebindegrößen

Auftragsbezogene Abmaße

Typ 1: Standardsortiment (Palettenware)

Typ 2: Mit geringen Anpassungen (Palettenware)

Typ 3: Individuelle Sonderanfertigung; Metalltransportgestell, welche mittels Leihgebühr extra verrechnet werden

■ Maximale Länge: bis 2,0 m je nach Typ und Gewicht

■ Ausladungstiefe: 250 bis 700 mm, Abstufung je 50 mm Schritten

■ Materialstärke: 20 mm

■ Neigung: Min. 5°

Verarbeitung

Verarbeitung

Faserbeton Brüstungselemente müssen auf einen planebenen Untergrund verklebt werden, die dazu erforderliche Ausgleichsschicht kann aus druckfestem Dämmstoff oder mit einem mineralischen Mörtel erstellt werden.

Der Untergrund ist mit einem Feuchteschutz (2-maliger Anstrich mit Capatect Sockelflex Carbon) vorzubereiten. Die Verklebung der Brüstungselemente erfolgt nach DIN EN 12004 im kombinierten Verfahren, hierzu ist Capatect Sockelflex Carbon zu verwenden.

Die Verwendung von Faserbeton Brüstungselementen auf Blechbrüstungen, Holzuntergründen oder Bauwerksabdichtungen im Bereich der Attika ist von der Anwendung ausgeschlossen.

Der Standardanwendungsfall erfolgt mit statisch lastabtragenden Winkelkonsolen, die in die letzte WDVS-Dämmplattenreihe vorher eingebaut werden und das Eigengewicht des Brüstungselements tragen.

Die erforderliche Tiefe der Brüstungsabdeckung ergibt sich aus dem fertigen Wandmaß der Brüstung (inkl. aller Schichten) + beidseitig 50 mm Überstand.

Für die Verlegung der Brüstungselemente ist im Vorfeld zu klären, ob ein Teilgerüst oder zweiseitige Zugänglichkeit möglich ist. Bei Elementgewichten ab 50 kg ist eine Transport-Verlegehilfe zu empfehlen.

Werden die Fassadenflächen bei Betonfertigteil-Balkon gedämmt, sind die Verformungen zwischen Fertigteil-Balkon und der Fassadendämmung zu berücksichtigen.

Dem Fachplaner wird empfohlen im Vorfeld eine Verlegeplanung zu erstellen, damit Anzahl, Lieferlänge und Anschlüsse im Vorfeld berücksichtigt und geplant werden können.

Auftragsverfahren

Anschluss Faserbeton Brüstungsabdeckung an das WDVS:

Ausbildung einer schlagregensicheren Anbindung über eine Blechverwahrung oder eine dreiseitige Faserbeton Aufbordung. Die Anschlussausführung ist zu planen.

Ausbildung von Fugen zwischen den Brüstungselementen:

Die Ausbildung der Anschlussfugen erfolgt zwischen den Elementen mittels mitgeliefertem Riffblech und die An- und Abschlüsse an das Element mittels geeignetem PVC-Profil sowie mit unserem Capatect Fugendichtband und DisboSEAL292 nach DIN 18 540 (schlagregensicher ausgeführt).

Lastabtragskonsolen:

Winkelkonsolen sind aus verzinktem Stahl, statisch getestet bis 400 kg Lastabtrag und optional als Zubehör erhältlich. Empfohlen bei allen trittfesten Fensterbänken, allen Brüstungselementen, welche den Lastabtrag ansonsten auf das WDV ableiten würden. Die Montage der Konsolen erfolgt immer vor der Verlegung der im Anschluss befindlichen Fassadendämmplatten

Hinweise

Faserbetonelemente werden als einteilige Form produziert und steht als Standardelement vom Typ 1 bis zur individuellen Sonderanfertigung Typ 3 zur Verfügung.

Reinigung & Pflege

Die Verwendung von Hochdruckreiniger oder Dampfstrahler ist nicht zulässig. Ein Wasserstrahl mit zu hohem Druck kann zu Fleckenbildung und Beschädigung der Oberfläche führen.

Die Bauteile sind mit klarem Wasser und Schwamm/Reisbürste zu reinigen. Verunreinigungen können auch mit einem Schleifschwamm (80) entfernt werden. Empfohlen wird eine Probereinigung an einer Referenzfläche. Wasserrückstände auf Bauteiloberflächen müssen rückstandsfrei entfernt werden (Reinigungswasser abziehen). Die Info "Pflege, Schutz und Reinigung von Faserbetonelementen" ist zwingend zu beachten. Informationen zu Abklebe- und Abdeckmaßnahmen befinden sich im Merkblatt "Abklebe- und Abdekarbeiten für Maler- und Stuckateurarbeiten". Nur geeignete Klebebänder zum Abkleben verwenden.

Untergrundvorbereitung

Alle Untergründe müssen tragfähig, eben, sauber und frei von haftmindernden Rückständen sein.

Ergänzungsprodukte /
Systemkomponenten

- Capatect Sockelflex Carbon
- Capatect Fugendichtband
- Capatect Tropfkantenprofil

Chemikalienrechtliche Bestimmungen

Hinweise

Sofern es sich um ein kennzeichnungspflichtiges Produkt handelt, beachten Sie bitte das Sicherheitsdatenblatt auf unserer Website und die Hinweise auf dem Gebinde-Etikett.

Technische Information: Faserbeton Brüstungselement 760*, Stand: 06 / 2024

Diese technische Information ist auf Basis des neuesten Stands der Technik und unserer Erfahrungen zusammengestellt worden. Im Hinblick auf die Vielfalt der Untergründe und Objektbedingungen werden wir durch den Inhalt unserer technischen Information nicht verpflichtet. Sie entbindet den Käufer / Anwender also nicht davon, unsere Werkstoffe in eigener Verantwortung auf ihre Eignung für den vorgesehenen Verwendungszweck unter den jeweiligen Objektbedingungen fach- und handwerksgerecht zu prüfen. Bei Erscheinen einer Neuauflage / neuen PDF-Version verliert diese Druckschrift ihre Gültigkeit.

Technische Beratung

Alle in der Praxis vorkommenden Untergründe und deren anstrichtechnische Behandlung können in dieser Druckschrift nicht abgehandelt werden. In schwierigen Fällen beraten Sie unsere Fachberater detailliert und objektbezogen.

Synthesa Chemie Gesellschaft m.b.H., A-4320 Perg, Dimbergerstraße 29 – 31, Telefon 0 72 62 / 560-0, Fax 0 72 62 / 560-1500, Internet: www.synthesa.at, E-Mail: office@synthesa.at

 **Niederlassungen und Verkaufsbüros:** 3 x Wien | Amstetten | Haid/Ansfelden | Salzburg-Wals | Kermaten/lbk. | Rankweil | Gratkorn | Seiersberg | Klagenfurt