

Elektrodose Eldoline - PA 65 / 105 mm mit Fräswerkzeug*

Für wärmebrückenfreie Montagen von Elektroschaltern und Steckdosen in WDVS aus EPS-F und Mineralwollgedämmplatten.



Produktbeschreibung

Beschreibung / Werkstoff

Geeignet für wärmebrückenfreie Montagen von Elektroschaltern und Steckdosen in WDVS aus EPS-F bzw. Mineralfaserdämmplatten. Für Befestigungen von z.B. Lampen, Bewegungsmelder, Kameras etc. wird in die Elektrodose Eldoline-PA der Gerätehalter Einsatz eingeklipst.

Eigenschaften

- Durch das Ausfräsen mit dem Elektrodosen-Fräswerkzeug wird eine fassadenoberflächige Ebenheit der Elektrodose Eldoline gewährleistet.
- Die Elektrodose Eldoline-PA zeichnet sich durch ihre stabile, perforierte Oberfläche aus.
- Die Elektrodosen Eldoline-PA, können ab einer Dämmstoffdicke von 60 mm verwendet werden.
- Rasche und einfache Montage, große Zeitersparnis gegenüber konventioneller Montage.
- Homogene, wärmebrückenfreie Fassade.
- Schnelle und einfache Montage durch fräsen und einkleben.
- Durch einfaches Einklipsen des Gerätehalter Einsatz, kann die Elektrodose Eldoline-PA als Gerätehalter für Befestigung von z.B. Leuchten, Bewegungsmeldern, Kameras, usw. verwendet werden.

Technische Daten

Feuerbeständig nach IEC 60695-2:	Kunststoff glühdrahtgeprüft 850 °C schwer entflammbar
Korrosivität von Brandgasen nach IEC 60754-2:	Kunststoff halogenfrei
Durchmesser Dose innen:	65 mm
Durchmesser Kranz außen:	105 mm
Dosentiefe:	60 mm
Am Dosenboden sind Einstanzungen für zwei E-Schläuche Ø 20 mm vorhanden.	
Geeignet für Fremdbefestigung mit Holz- bzw. Blechschrauben.	

Gerätehalter Einsatz:

Durchmesser außen:	65 mm
Öffnung für Kabeldurchführung:	30 mm
Gerätehalter Einsatzstärke:	10 mm



Empfohlene Gebrauchslasten Elektrodose Eldoline/Gerätehalter:

Druck- und Zugkraft im 90° Winkel zur Oberfläche EPS-F Dämmplatten 15 kg/m ³ :	0,15 kN
Druck- und Zugkraft im 90° Winkel zur Oberfläche MW Fassadendämmplatten 48 kg/m ³ :	0,07 kN
Querkraft senkrecht zur Oberfläche EPS-F Dämmplatten 15 kg/m ³ :	0,15 kN
Querkraft senkrecht zur Oberfläche MW Fassadendämmplatte 48 kg/m ³ :	0,07 kN

Empfohlene Gebrauchslast auf die Verschraubung, basierend auf Schraubendurchmesser 4 mm:

Senkrecht sowie im 90° Winkel zur Oberfläche:	0,08 k pro Schraube
-----------------------------------------------	---------------------

Lagerung

Trocken, eben, vor Feuchtigkeit geschützt; nicht über längere Zeit ungeschützt UV-Einwirkung aussetzen.

Verpackung / Gebindegrößen

Gebindeinhalt:

- 50 Stk. Elektrodosen Eldoline-PA
- 4 Stk. Kartuschen PU-Kleber á 310 ml
- 1 Stk. Fräswerkzeug

oder

- 10 Stk. Elektrodosen Eldoline-PA
- 1 Stk. Kartusche PU-Kleber á 310 ml
- 1 Stk. Fräswerkzeug

Verarbeitung

Verarbeitung

Es empfiehlt sich die Elektrodose Eldoline-PA mit dem Verkleben der Dämmplatten zu versetzen. Die genaue Position der Elektrodose auf der Dämmplatte anzeichnen und mit dem Fräswerkzeug für die Elektrodose ausfräsen. Dosenöffnung von Frässtaub gründlich reinigen und Dämmplatte verkleben, gleichzeitig Elektrokabel oder Kabelschutzrohre durch die Ausfräsung führen. Kabelschutzrohrdurchführung in der Elektrodose Eldoline-PA ausschneiden. Eventuell zu groß ausgeschnittene Kabeldurchführungen in der Dämmplatte mit Capatect Füllschaum B1 verschließen. Auf die Kreis-Auflagefläche der Elektrodose den mitgelieferten PU-Kleber (DoPurCol) raupenförmig auftragen (Verbrauch pro Elektrodose 20 bis 25 ml). Elektrokabel oder Kabelschutzrohr in die Durchführung der Elektrodose Eldoline-PA einziehen und die Elektrodose dämmplattendüdig in die Ausfräsung einpressen.

Bei Bedarf für nachfolgende Fremdmontagen wie z.B. Leuchten, Bewegungsmelder, Kameras, usw. den Gerätehalter-Einsatz in die Elektrodose Eldoline-PA einklipsen.

Die Montage der Elektroinstallationen erfolgt üblicherweise nach Fertigstellung der Endbeschichtung. Kabel- bzw. Rohrdurchführungen in der Elektrodose abdichten. Für die Verschraubung in die Elektrodosen eignen sich Holz- oder Blechschrauben. Ein Vorstechen mit einer Ahle erleichtert das Ansetzen der Schraube. Vorbohren ist nicht notwendig.

Mindestverarbeitungstemperatur

Während der Verarbeitung und in der Trocknungsphase dürfen hinsichtlich des Klebers und der Armierungsmasse die Untergrundtemperaturen nicht unter +5 °C absinken.

Untergrundvorbereitung

Der Untergrund muss eben, sauber, tragfähig, frei von Verunreinigungen und trennenden Substanzen sein.

Ergänzungsprodukte / Systemkomponenten

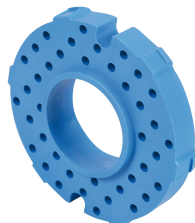
Fräswerkzeug für Elektrodose Eldoline - PA:

Spezialwerkzeug zur Erstellung von Ausnehmungen in EPS-F- oder Mineralfaserdämmplatten für die Montage von Elektrodosen Eldoline-PA



Gerätehalter-Einsatz für Elektrodose Eldoline - PA:

In die Elektrodose Eldoline-PA einklipsbarer, stabiler 10 mm starker Gerätehaltereinsatz für die Befestigung von z.B. Lampen, Bewegungsmelder, Kameras ect.

**Chemikalienrechtliche Bestimmungen****Hinweise**

Bitte beachten Sie das Sicherheitsdatenblatt auf unserer Website und die Hinweise auf dem Gebinde-Etikett.

Technische Information: Elektrodose Eldoline - PA 65 / 105 mm mit Fräswerkzeug*, Stand: 05 / 2024

Diese technische Information ist auf Basis des neuesten Stands der Technik und unserer Erfahrungen zusammengestellt worden. Im Hinblick auf die Vielfalt der Untergründe und Objektbedingungen werden wir durch den Inhalt unserer technischen Information nicht verpflichtet. Sie entbindet den Käufer / Anwender also nicht davon, unsere Werkstoffe in eigener Verantwortung auf ihre Eignung für den vorgesehenen Verwendungszweck unter den jeweiligen Objektbedingungen fach- und handwerksgerecht zu prüfen. Bei Erscheinen einer Neuauflage / neuen PDF-Version verliert diese Druckschrift ihre Gültigkeit.

Technische Beratung

Alle in der Praxis vorkommenden Untergründe und deren anstrichtechnische Behandlung können in dieser Druckschrift nicht abgehandelt werden. In schwierigen Fällen beraten Sie unsere Fachberater detailliert und objektbezogen.