

# Ecotwist

Dämmplattenbefestiger für die vertiefte Montage in Polystyrol-Dämmplatten.



## Produktbeschreibung

### Beschreibung / Werkstoff

Der Ecotwist besteht aus dem Dübelschaft mit Dübelteller aus Kunststoff und einer vormontierten Stahlschraube. Der Dübel wird in den Dämmstoff versenkt verarbeitet. Zum Versetzen ist das Setzwerkzeug für Ecotwist notwendig.

### Untergrund-Toleranzausgleich:

	für Ausgleichsschichten	Bohrlochtiefe
Ecotwist	0-10 mm	Dämmstoff + 55 mm
Ecotwist L	0-30 mm	Dämmstoff + 75 mm
Ecotwist XL	30-60 mm	Dämmstoff + 105 mm

### Technische Daten

Europäisch technische Zulassung (ETA): ETA-12/0208

Nutzungskategorie: A, B, C nach ÖNORM B 6124

Verankerungstiefe:  $\geq 35$  mm

Schrauben  $\varnothing$ : 6 mm

Schraubteller  $\varnothing$ : 66 mm

Schraubteller Farbe: grau

Bohrerschneiden  $\varnothing$ : 8,45 mm

Setzwerkzeug für Ecotwist: bis zu einer Dämmstoffdicke von 26 cm

Setzwerkzeug für Ecotwist XL: bis zu einer Dämmstoffdicke von 40 cm

### Lagerung

Schützen vor direkt anhaltender Sonnenbestrahlung, Aufheizung, mechanischen Belastungen und vor Feuchtigkeit.

### Artikelstamm

Artikelnummern und Dübellängen entnehmen Sie bitte aus der aktuellen Produktübersicht.

## Verarbeitung

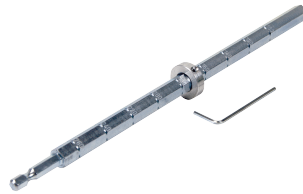
### Verarbeitung

Die Montage der Dübel erfolgt durch das ausgetrocknete Kleberbett. Je nach Ausgleichsschicht ist der richtige Dübel zu wählen. Die Dübellänge ist so zu wählen, dass eine Verankerungstiefe von mind. 35 mm im massiven Wandbaustoff (ohne Berücksichtigung eventueller Alputzschichten oder sonstiger nicht tragender Zwischenschichten) gegeben ist.

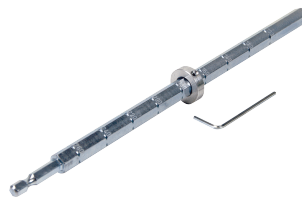
Mit einer Bohrmaschine sind die Dübellöcher mit 8 mm Durchmesser, rechtwinklig in das tragende Bauteil einzubringen (Bohrlochtiefe im massiven Wandbaustoff mind. 45 mm).



	<p>Bohrlöcher von Bohrmehl befreien und die Dübel in das Bohrloch eindrücken. Vor dem Setzvorgang ist die Dämmstoffdicke am Setzwerkzeug (Markierungsring) einzustellen. Mit einem marktüblichen Schraubgerät und dem Setzwerkzeug für Ecotwist (für Dämmplattenstärken bis 26 cm) bzw. dem Setzwerkzeug für Ecotwist XL (für Dämmplattenstärken bis 40 cm) den Dübel eindrehen. Beim Einschraubvorgang wird der Dübel in den Dämmstoff eingedreht. Der Dübel ist komplett gesetzt, wenn der Markierungsring des Setzwerkzeugs bündig an der Dämmstoffoberfläche ansteht.</p> <p>Das Setzwerkzeug kann nach dem Drucktest (dazu ist das Setzwerkzeug im Dübel fest in Richtung Dübelloch zu Drücken, dabei muss ein fester Widerstand gegeben sein) entfernt werden und das Bohrloch mithilfe von Capatect Füllschaum B1 bzw. EPS-Stopfen für Ecotwist verschlossen werden.</p> <p>Sollte ein Dübel nicht richtig festsitzen, so ist er zu entfernen und ersatzweise ein neuer Dübel in angemessenem Abstand zu setzen.</p> <p>Besteht Bedenken bezüglich der Untergrundfestigkeit, müssen im Zweifelsfall entsprechende Nachweise durch Dübelauszugsversuche vor Ort vorgenommen werden.</p>
Verarbeitungsbedingungen	Lediglich durch die sonstigen WDVS-Verarbeitungen (Kleben, Armieren, Putzen) begrenzt.
Verbrauch	Ist abhängig von der Einstufung (Klassifizierung) des Wärmedämmstoffs gemäß ÖNORM B 6400. Die Höhe des Objekts und die Lage haben Einfluss auf die erforderliche Dübelanzahl. Dies gilt insbesondere für die Randzonen, da hier bedeutende Windsogkräfte auftreten können. Siehe auch Verarbeitungsrichtlinie der Qualitätsgruppe WDVS. Die Mindestanzahl der Dübel beträgt 6 Stück pro m <sup>2</sup> , die Höchstzahl 12 Stück pro m <sup>2</sup> .
Hinweise	Achtung: Fehlsetzungen stellen keinen Reklamationsgrund dar und führen insbesondere zu einem Haftungsausschluss seitens Capatect Baustoffindustrie GmbH.
Besondere Hinweise	Dieses Merkblatt berät unverbindlich ohne Gewährübernahme. Die angeführten Verarbeitungshinweise sind den jeweiligen Gegebenheiten anzupassen. Der Verarbeiter ist verpflichtet die Eignung und Anwendungsmöglichkeiten durch Eigenversuche zu prüfen, um Fehlschläge zu vermeiden, für die wir keine Haftung übernehmen.
Ergänzungsprodukte / Systemkomponenten	Setzwerkzeug für Ecotwist



Setzwerkzeug XL für Ecotwist



EPS-Stopfen für Ecotwist



## Chemikalienrechtliche Bestimmungen

Hinweise	Sofern es sich um ein kennzeichnungspflichtiges Produkt handelt, beachten Sie bitte das Sicherheitsdatenblatt auf unserer Website und die Hinweise auf dem Gebinde-Etikett.
----------	---


Technische Information: Ecotwist, Stand: 07 / 2024

Diese technische Information ist auf Basis des neuesten Stands der Technik und unserer Erfahrungen zusammengestellt worden. Im Hinblick auf die Vielfalt der Untergründe und Objektbedingungen werden wir durch den Inhalt unserer technischen Information nicht verpflichtet. Sie entbindet den Käufer / Anwender also nicht davon, unsere Werkstoffe in eigener Verantwortung auf ihre Eignung für den vorgesehenen Verwendungszweck unter den jeweiligen Objektbedingungen fach- und handwerksgerecht zu prüfen. Bei Erscheinen einer Neuauflage / neuen PDF-Version verliert diese Druckschrift ihre Gültigkeit.

#### Technische Beratung

Alle in der Praxis vorkommenden Untergründe und deren anstrichtechnische Behandlung können in dieser Druckschrift nicht abgehandelt werden. In schwierigen Fällen beraten Sie unsere Fachberater detailliert und objektbezogen.

**Synthesa Chemie Gesellschaft m.b.H.**, A-4320 Perg, Dirnbergerstraße 29 – 31, Telefon 0 72 62 / 560-0, Fax 0 72 62 / 560-1500, Internet: [www.synthesa.at](http://www.synthesa.at), E-Mail: [office@synthesa.at](mailto:office@synthesa.at)  
**Capatect Baustoffindustrie GmbH.**, A-4320 Perg, Bahnhofstraße 32, Telefon 0 72 62 / 560-0, Fax 0 72 62 / 560-2500, Internet: [www.capatect.at](http://www.capatect.at), E-Mail: [info@capatect.at](mailto:info@capatect.at)

 **Niederlassungen und Verkaufsbüros:** 3 x Wien | Amstetten | Haid/Ansfelden | Salzburg-Wals | Kematen/lbk. | Rankweil | Gratkorn | Seiersberg | Klagenfurt