

# Capatect HFD-Fensterdichtbahn Plus

Selbstklebende Dichtbahn aus Basis EPDM-Kautschuk zur Herstellung einer wasserdichten Unterfensterbank.



## Produktbeschreibung

Beschreibung / Werkstoff

### Anwendungsbereich

Zur Herstellung einer zweiten Abdichtungsebene unterhalb des Fensters. Die Fensterdichtbahn-Plus wird oberhalb des Kork-Keils bzw. XPS-Keils verlegt, um ein Eindringen von Feuchtigkeit in die Wandkonstruktion und in das WDV-System zu verhindern.

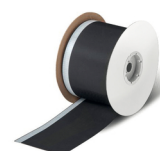
Verwendungszweck / Eigenschaften

- Luft-, wind- und wasserdicht
- Unterseite vollflächig selbstklebend mit getrennt kaschierten Klebeanschlussbereichen zur Verklebung der Dichtbahn mit den Kork- bzw. XPS-Keilen und dem Capatect Sohlbankprofil.
- Oberseitig 25 mm selbstklebender Klebestreifen zum Anschluss (raumseitig, innen) an den Fensterrahmen bzw. an das Fensteraufsteckprofil unter dem Fenster
- Fest haftend auf Holz, Holzfasern, Kork, XPS, PVC und vielen anderen Materialien

| Eigenschaften                   | Norm                 | Klassifikation         |
|---------------------------------|----------------------|------------------------|
| Brandverhalten                  | EN 4102              | B2, P-NDS04-531        |
| Wasserdichtheit                 | EN 1928, Verfahren B | gegeben                |
| Dehnfähigkeit                   | -                    | mind. 300 %            |
| Materialstärke                  | -                    | 0,5 mm                 |
| Maße (Breite, Länge)            | -                    | 25 x 0,25 m            |
| UV- und Witterungsbeständigkeit | -                    | gegeben                |
| Diffusionswiderstandszahl $\mu$ | -                    | 32.000 $\mu$           |
| Reißfestigkeit                  | -                    | >6,5 N/mm <sup>2</sup> |
| Scherfestigkeit                 | -                    | >25 kN/m               |
| Verarbeitungstemperatur         | -                    | + 5 °C bis + 25 °C     |
| Temperaturbeständigkeit         | -                    | - 40 °C bis + 130 °C   |
| Lagerzeit (EPDM-Kautschuk)      | -                    | unbegrenzt             |

Lagerung

Kühl, trocken und nicht der direkten Witterung und UV-Strahlung ausgesetzt.  
Haltbarkeit: 2 Jahre



## Verarbeitung

|                         |  |
|-------------------------|--|
| Untergrundvorbereitung  | Die Haftflächen müssen trocken, frei von Öl, Fett, Staub und sonstigen antiadhäsiven Bestandteilen sein.   |
| Verarbeitung            | <p>Grundsätzlich ist die Fensterdichtbahn-Plus spannungsfrei, blasen- und faltenfrei zu verlegen.</p> <p>Der Anpressdruck ist ein wichtiges Kriterium für die Haftung der Fensterdichtbahn-Plus. Für einen guten Oberflächenkontakt und daraus resultierend eine gute Klebeverbindung ist die Fensterdichtbahn-Plus immer fest auf dem Untergrund anzudrücken. Zum vollflächigen Andrücken wird ein Kunststoffrakel empfohlen. Verwenden Sie keine scharfkantigen und spitzen Hilfsmittel zum Andrücken der Dichtbahn!</p> <p><b>Herstellung einer zweiten Abdichtungsebene unterhalb der Fensterbank - siehe Unterlagen im Holzbaukatalog unter Detail-Lösungen.</b></p> <p><b>Grundierung:</b><br/>Die Verwendung von Primer auf porösen Materialien verbessert nicht nur die Haftung, sondern reduziert auch den Klebstoffverbrauch und verlängert die Verarbeitungszeit erheblich, was insbesondere bei höheren Verarbeitungstemperaturen von Vorteil ist.</p> |
| Verbrauch               | Nach Bedarf  |
| Verarbeitungstemperatur | Außenlufttemperatur mind. + 5 °C, max. + 35 °C, ggf. ist ein Primer zu verwenden.  |
| Hinweise                | <p><b>Entsorgung</b><br/>Reste der Fensterdichtbahn-Plus sowie Verpackungsmaterial können nach EAK 17 09 04 (gemischte Bau- und Abbruchabfälle) entsorgt werden.</p>   |

## Chemikalienrechtliche Bestimmungen

|          |   |
|----------|---|
| Hinweise | Sofern es sich um ein kennzeichnungspflichtiges Produkt handelt, beachten Sie bitte das Sicherheitsdatenblatt auf unserer Website und die Hinweise auf dem Gebinde-Etikett. |
|----------|---|

Technische Information: Capatect HFD-Fensterdichtbahn Plus, Stand: 02 / 2026

Diese technische Information ist auf Basis des neuesten Stands der Technik und unserer Erfahrungen zusammengestellt worden. Im Hinblick auf die Vielfalt der Untergründe und Objektbedingungen werden wir durch den Inhalt unserer technischen Information nicht verpflichtet. Sie entbindet den Käufer / Anwender also nicht davon, unsere Werkstoffe in eigener Verantwortung auf ihre Eignung für den vorgesehenen Verwendungszweck unter den jeweiligen Objektbedingungen fach- und handwerksgerecht zu prüfen. Bei Erscheinen einer Neuauflage / neuen PDF-Version verliert diese Druckschrift ihre Gültigkeit.

### Technische Beratung

Alle in der Praxis vorkommenden Untergründe und deren anstrichtechnische Behandlung können in dieser Druckschrift nicht abgehandelt werden. In schwierigen Fällen beraten Sie unsere Fachberater detailliert und objektbezogen.