

DANSKE Dekorlasur mit UV-Schutz PLUS

Durch die eingesetzten UV-Schutzfilter wird wirksam das Nachdunkeln des Holzes verzögert und somit das natürlich frische Erscheinungsbild längere Zeit erhalten.
Dies ist besonders für farblose und hell getönte Lasuren vorteilhaft.



Herkömmliche farblose Lasur

DANSKE Dekorlasur mit UV-Schutz PLUS

Ergebnis nach 2 Wochen forcierter Belastung unter der UV-Lampe.

Ideal für die Anwendung an Verschalungen oder Leimbinderkonstruktionen im Innenbereich.
Die Technische Information finden Sie in den Produktunterlagen oder auf www.synthesa.at



**Synthesa Chemie
Gesellschaft m. b. H.**
A-4320 Perg, Dimbergerstr. 29 – 31
Telefon: +43 (0) 72 62 / 560 - 0
Telefax: +43 (0) 72 62 / 560 - 1500
E-Mail: office@synthesa.at
Internet: www.synthesa.at

DIN EN 71-3 - WIKIDATA - GÖTTLICH

DANSKE DEKORLASUR

88 BUNTTFÖNE UND UV-SCHUTZ PLUS FÜR INNEN

Niederlassungen und Verkaufsbüros:

A-1110 Wien, Am Kanal 105
Telefon +43 (0) 1 / 20 146
Telefax +43 (0) 1 / 20 146 - 3504
E-Mail: wien@synthesa.at

A-3300 Amstetten, Clemens-Holzmeister-Str. 1
Telefon +43 (0) 74 72 / 64 4 24
Telefax +43 (0) 74 72 / 64 1 67
E-Mail: amstetten@synthesa.at

A-4053 Haid/Ansfelden, Betriebspark 2
Telefon +43 (0) 72 29 / 87 1 18
Telefax +43 (0) 72 29 / 87 1 18 - 5100
E-Mail: ansfelden@synthesa.at

A-5071 Salzburg-Wals, Viehhauser Straße 73
Telefon +43 (0) 662 / 85 30 59
Telefax +43 (0) 662 / 85 30 59 - 5511
E-Mail: salzburg@synthesa.at

A-6175 Kematen/lbk., Industriezone 11
Telefon +43 (0) 52 32 / 29 29
Telefax +43 (0) 52 32 / 29 30
E-Mail: kematen@synthesa.at

A-6830 Rankweil, Lehenweg 4
Telefon +43 (0) 55 22 / 44 6 77
Telefax +43 (0) 55 22 / 43 6 73
E-Mail: rankweil@synthesa.at

A-8101 Gratkorn, Eggenfelder Straße 5
Telefon +43 (0) 31 24 / 25 0 30
Telefax +43 (0) 31 24 / 25 0 30 - 7525
E-Mail: gratkorn@synthesa.at

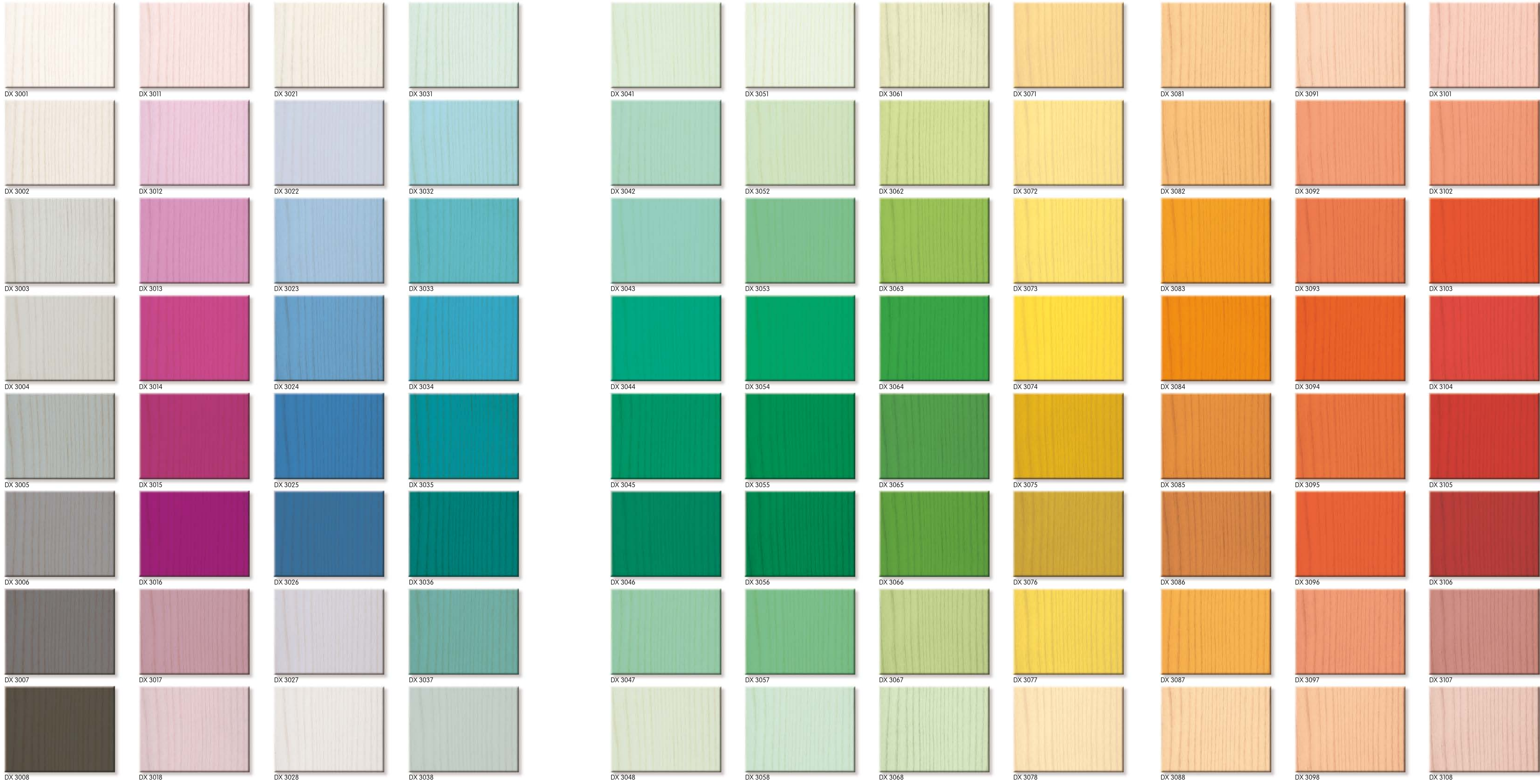
A-9020 Klagenfurt, Hirschstraße 38
Telefon +43 (0) 463 / 36 6 33
Telefax +43 (0) 463 / 36 6 43
E-Mail: klagenfurt@synthesa.at



Die Krönung des Holzes.



DIE KRÖNUNG DES HOLZES



Die Krönung des Holzes.

Die Farbtöne auf dieser Farbkarte dienen nur als Hinweis. Holzfärbung und Auftragsmenge beeinflussen den Farbtönenausfall. Stets Probestriche durchführen!