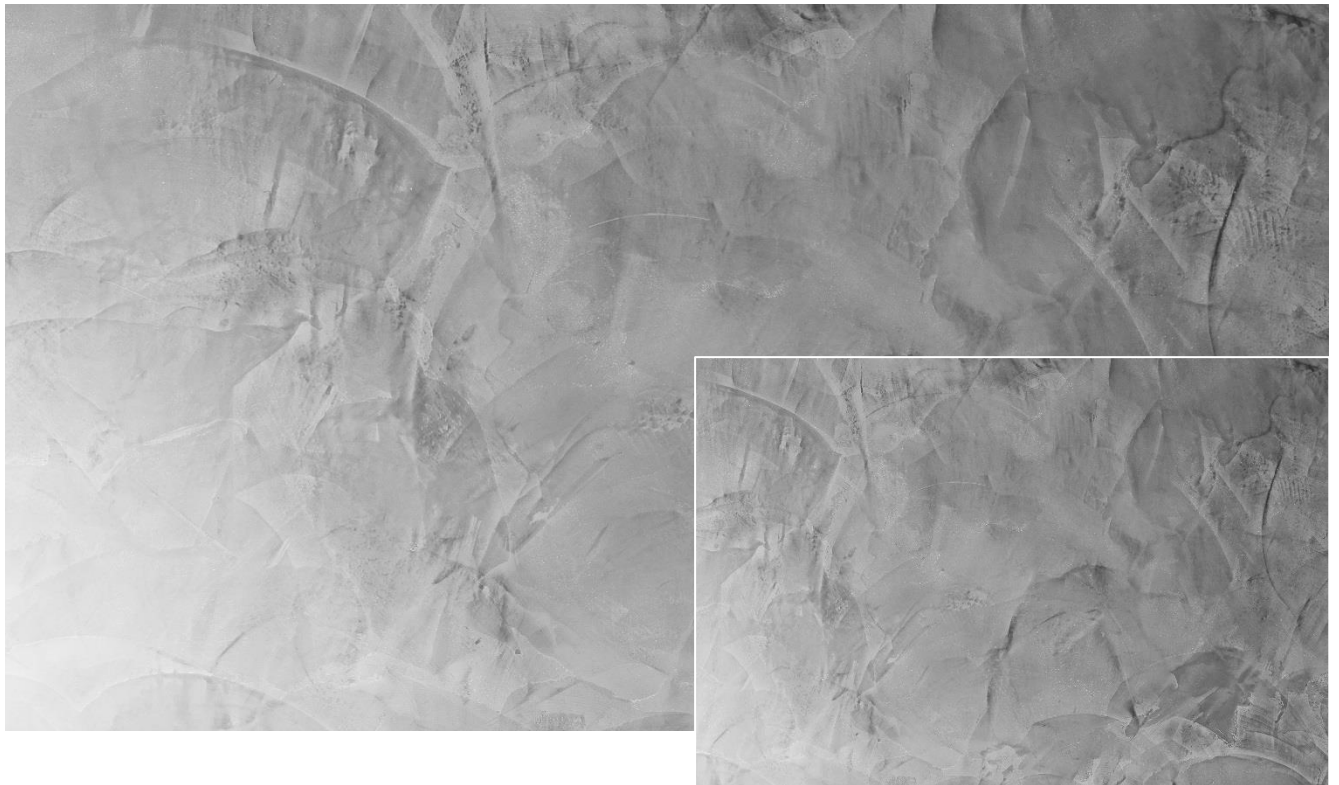


# Calcino Decor „Classic“



**Die Kalkglättetechnik Calcino Decor als Gestaltungstechnik in Marmoroptik. Aufgrund seiner natürlichen Herkunft eignet sich Calcino Decor ideal für authentische Steinnachbildungen.**

Material und Verbrauch:

- Primalon Universal Haftgrund ca. 200 g/m<sup>2</sup>/Arbeitsgang
- Calcino Decor ca. 800 g/m<sup>2</sup>
- Calcino Color je nach Bedarf

Werkzeuge:

- Capadecor Calcino Spachteln

Untergrund:

Der Untergrund sollte mindestens die Anforderungen für Gipsuntergründe nach Qualitätsstufe Q3 erfüllen. Alle weiteren Untergründe sollten in Anlehnung an diese Qualitätsstufe vorbereitet werden. Anschließend sollten die zu behandelnden Flächen mit Primalon Universal Haftgrund abgerollt werden.



# Calcino Decor „Classic“

## 1. Arbeitsgang:



Vollflächiger Auftrag der naturweißen, mineralischen Masse Calcino-Decor. Das Material sollte in langen Schlägen mit der Venezianer Glättkelle, Calcino Spachtel mittel Nr. 1 aufgetragen werden.

## 2. Arbeitsgang:



Nach 24 Stunden Trocknung vollflächiger egalisierender Auftrag von abgetöntem Calcino-Decor. Auftrag in großzügigen Schlägen mit Venezianer Glättkelle, Calcino Spachtel mittel Nr. 1.

## 3. Arbeitsgang:



Nach Trocknung vollflächige Planspachtelung mit abgetöntem Calcino-Decor. mit der Venezianer Glättkelle, Calcino Spachtel mittel Nr. 1.

## 4. Arbeitsgang:



Nach ca. 5 Minuten verdichten der Oberfläche mit einer kleinen Venezianer Glättkelle, Calcino Spachtel klein Nr. 2.

Bitte beachten Sie, dass dieses Kreativmerkblatt eine Zusammenfassung unserer Erfahrungen bei der Erstellung von dekorativen Techniken darstellt. Es entbindet Sie nicht von Ihrer Pflicht vor Arbeitsbeginn den Untergrund nach eigenem Wissen fachmännisch zu prüfen, zu bewerten und ggf. anderweitige Maßnahmen zu treffen. Bei der Verarbeitung sind die jeweils gültigen Technischen Informationen der zu verwendenden Produkte zu beachten. Diese finden Sie, ebenso wie diese Kreativmerkblätter, immer aktuell unter [www.synthesa.at](http://www.synthesa.at).

Die vorgestellten Farbtöne sind lediglich als Empfehlungen zu betrachten. Individuelle Kundenwünsche können jederzeit Anwendung finden. Die abgebildeten Oberflächen sind drucktechnisch erstellt und können in der Farbigkeit zur Originalbeschichtung abweichen. Daher ist eine Mustererstellung beim Kunden zwingend notwendig – auch, weil jeder Anwender eine andere Handschrift hat.