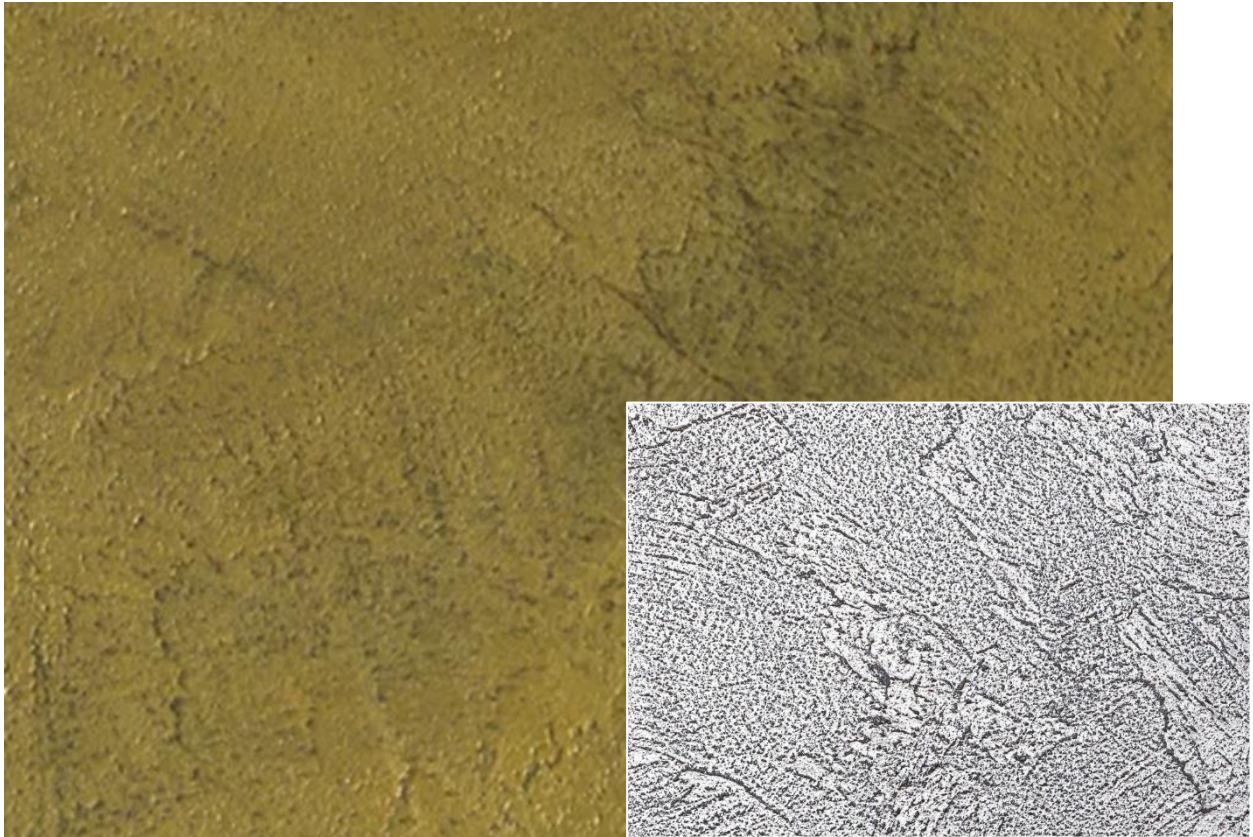


# MultiStruktur

## „SMOKEY GOLD/SILBER“



Mit der Kreativtechnik MultiStruktur „Smokey“ lassen sich opulent changierende Oberflächen in Gold oder Silber mit leichtem oder intensivem rauchigen Graueffekt gestalten - eine vielschichtige, lebendige Oberfläche, erstellt mit Silitol Compact und CapaGold oder Metallocryl Interior Silber.

#### Material und Verbrauch:

- Silitol Compact
  - CapaGold oder Metallocryl Interior
  - Amphibolin
- ca. 750- 1000 g/m<sup>2</sup>/Arbeitsgang  
ca. 100 ml/m<sup>2</sup>/Arbeitsgang  
ca. 120ml/m<sup>2</sup>/Arbeitsgang

#### Werkzeuge:

- Rolle
- Pinsel
- ArteTwin Kelle



#### Untergrund:

Der Untergrund muss mindestens die Anforderungen für Gipsuntergründe nach Qualitätsstufe Q3 erfüllen. Je nach Lichtverhältnissen kann Q4 erforderlich sein. Alle weiteren Untergründe sollten in Anlehnung an diese Qualitätsstufe vorbereitet werden. Grundsätzlich ist zur Herstellung der Untergründe für diese Kreativtechnik Caparol Spritzspachtel FS oder Handspachtel Leicht zu verwenden.

# MultiStruktur "SMOKEY GOLD/SILBER"



## 1. Arbeitsgang

Im ersten Arbeitsgang wird Silitol Compact satt mit der Rolle aufgelegt und mit der ArteTwin Kelle strukturiert. Dazu wird die Kelle flach auf die Fläche aufgelegt und in kurzen Zügen diagonal über die Fläche geführt.

Nach Trocknung von Silitol Compact kann die Oberfläche mit feinem Schleifpapier (P320) leicht abgeschliffen werden, um zu starke Materialaufwölbungen zu egalisieren.

## 2. Arbeitsgang

Amphibolin (Farbton im Bild: 3D Granit 5) aufrollen und mit Venezianerkelle oder ArteTwin Kelle im Strukturverlauf nachglätten.

## 3. Arbeitsgang

Im dritten Arbeitsgang wird CapaGold oder Metallocryl Interior Silber diagonal aufgerollt und sofort scharf mit der ArteTwin Kelle in diagonalem Strukturverlauf abgezogen. So werden die Kuppen der Silitol Compact wieder von der Effektbeschichtung befreit und es entsteht eine optische Tiefe

Bitte beachten Sie, dass dieses Kreativmerkblatt eine Zusammenfassung unserer Erfahrungen bei der Erstellung von dekorativen Techniken darstellt. Es entbindet Sie nicht von Ihrer Pflicht vor Arbeitsbeginn den Untergrund nach eigenem Wissen fachmännisch zu prüfen, zu bewerten und ggf. anderweitige Maßnahmen zu treffen. Bei der Verarbeitung sind die jeweils gültigen Technischen Informationen der zu verwendenden Produkte zu beachten. Diese finden Sie, ebenso wie diese Kreativmerkblätter, immer aktuell unter [www.synthesa.at](http://www.synthesa.at).

Die vorgestellten Farbtöne sind lediglich als Empfehlungen zu betrachten. Individuelle Kundenwünsche können jederzeit Anwendung finden. Die abgebildeten Oberflächen sind drucktechnisch erstellt und können in der Farbigkeit zur Originalbeschichtung abweichen. Daher ist eine Mustererstellung beim Kunden zwingend notwendig – auch, weil jeder Anwender eine andere Handschrift hat.