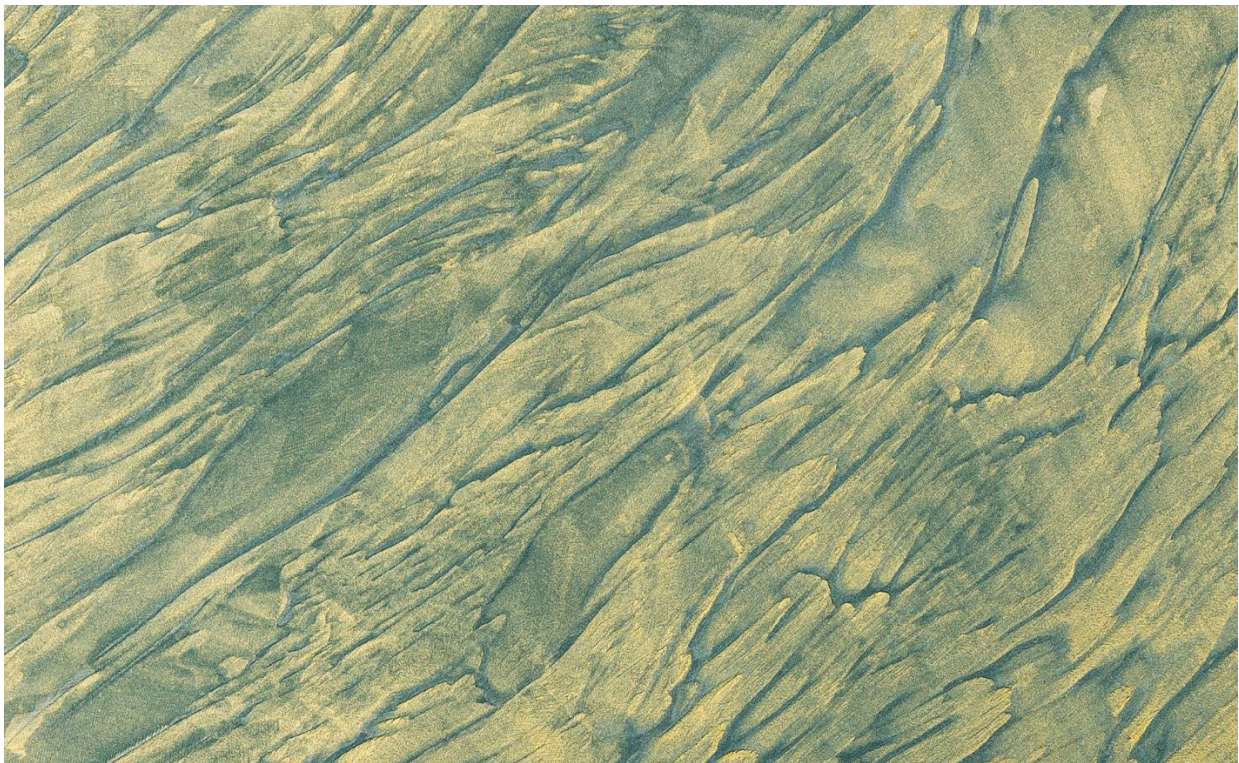


Accento Dekorspachtel

Technik "Flora" 3D Patina 70, mit Effektspachtel Gold



Accento ist eine edle, changierende Spachteltechnik. Durch unterschiedliche Farbgebungen, Strukturierungen und Effektspachtelungen können exklusive und individuelle Oberflächen im Innen- und Außenbereich erzielt werden.

Material und Verbrauch:

- Im Innenbereich Planspachteln mit SynthoMur oder Handspachtel leicht
- Tiefgrund: Security Primer Roll-On bzw. Primalon Tiefgrund LF
- Capatect Putzgrund (je nach Farbton eingefärbt)
- Accento Dekorspachtel
- Accento Effektspachtel



Werkzeuge:

- Rolle, Pinsel, Bürste
- Verschlichterwerkzeug
- Venezianerkelle
- Schwamm
- Stahlkamm

Untergrund:

Die Untergründe müssen frei von Verschmutzungen, trennenden Substanzen, trocken und tragfähig sein. ÖNORM B 3430, Teil 1 beachten.

- Capatect- WDV-Systeme
- Beton, unbeschichtet

Accento Dekorspachtel

Technik "Flora" 3D Patina 70, mit Effektspachtel Gold



- Unterputze der Mörtelgruppen PII, PIII, PIV
- Matte, tragfähige Dispersionsfarbenbeschichtungen
- Gipsbau, Gipskartonkarton- und Gipsfaserplatten
- Tragfähige Silikatbeschichtungen

1. Grundspachtelung

Die erste Spachtelschicht (im Bild 3D Patina 70) wird mit einem rostfreien Metallhobel strukturiert aufgetragen. Accento Dekorspachtel kann in unterschiedlichen Strukturen aufgebaut werden. Nach einer Trocknung von ca. 24 Stunden, müssen sämtliche Spachtelgrate gebrochen werden. Dies erfolgt mechanisch oder händisch durch Schleifen (Körnung 180-240). **Wichtig:** ordentlich entstauben!

2. Zwischenspachtelung

Der zweite Spachtelauftrag (im Bild 3D Patina 70) erfolgt ähnlich wie beim ersten, mit dem Unterschied, dass nun anstelle des Metallhobels die Accento Spezialkelle zum Einsatz kommt. Accento Dekorspachtel satt auftragen und mit der dafür geeigneten Accento Spezialkelle auf null abziehen (Ansätze vermeiden), somit ist eine Fläche ohne Metallabrieb gewährleistet.

3. 1. Auftrag Effektspachtel

Der Spachtelauftrag erfolgt mit Accento Effektspachtel Gold.
Accento Effektspachtel satt auftragen und mit der Accento Spezialkelle auf null abziehen.

4. 2. Auftrag Effektspachtel

Der Spachtelauftrag erfolgt nach Trocknung der Accento Effektspachtel, gleich wie beim ersten Auftrag.

Hinweise:

Je nach Auftragsmenge und Arbeitstechnik können stark bis weniger stark sichtbare Strukturen erzielt werden. Aufgrund der vielseitigen Gestaltungsmöglichkeiten mit Accento Spachteltechnik empfehlen wir grundsätzlich das Anlegen einer Musterfläche am Objekt.

Bitte beachten Sie, dass dieses Kreativmerkblatt eine Zusammenfassung unserer Erfahrungen bei der Erstellung von dekorativen Techniken darstellt. Es entbindet Sie nicht von Ihrer Pflicht vor Arbeitsbeginn den Untergrund nach eigenem Wissen fachmännisch zu prüfen, zu bewerten und ggf. anderweitige Maßnahmen zu treffen. Bei der Verarbeitung sind die jeweils gültigen Technischen Informationen der zu verwendenden Produkte zu beachten. Diese finden Sie, ebenso wie diese Kreativmerkblätter, immer aktuell unter www.synthesa.at.

Die vorgestellten Farbtöne sind lediglich als Empfehlungen zu betrachten. Individuelle Kundenwünsche können jederzeit Anwendung finden. Die abgebildeten Oberflächen sind drucktechnisch erstellt und können in der Farbigkeit zur Originalbeschichtung abweichen. Daher ist eine Mustererstellung beim Kunden zwingend notwendig – auch, weil jeder Anwender eine andere Handschrift hat.