

→ CAPATECT ÖKO-LINE

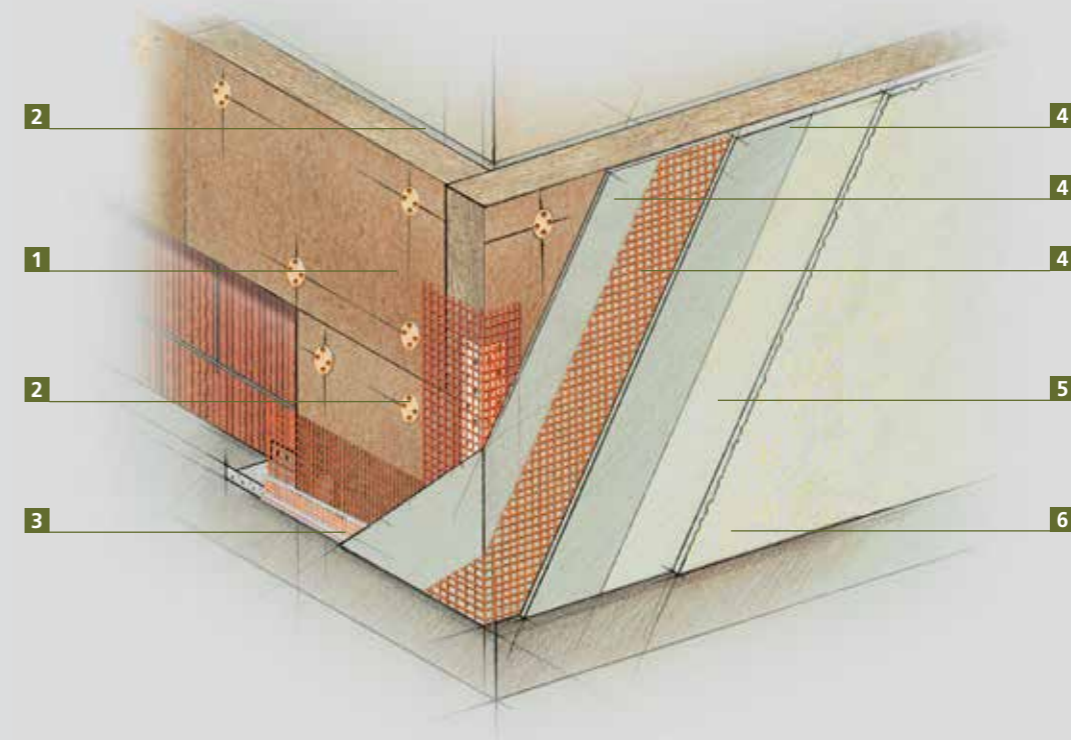
DIE NATURNAHE WÄRMEDÄMMUNG

ÖKO-LINE ist das Dämmsystem mit ausschließlich biologischen und mineralischen Komponenten. Der Dämmstoff aus dem nachwachsenden Rohstoff Hanf, mineralische Spachtelmassen und mineralische Edelpütze gewährleisten eine höchstmöglich ökologische Außenwanddämmung.



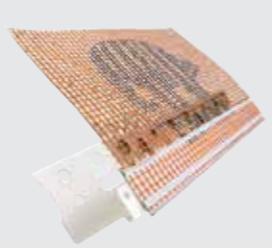




HANF DÄMMT GRÜNER

NATURNAH UND BIOLOGISCH



Bei den angegebenen Materialien handelt es sich um Empfehlungen. Verwendbar sind alle Materialien im Rahmen der Zulassung.

1. → Dämmstoff	2. → Kleber und mech. Befestigung	3. → Schienen & Zubehör	4. → Armierungsschicht	5. → Grundierung	6. → Putzbeschichtung
<p>Capatect Hanfdämmplatte INTHERMO Exterior Solid</p> 	<p>Capatect Klebe- und Spachtelmasse 190 Capatect Top-Fix Kleber</p> <p>Umfangreiches Dübelprogramm ab</p> 	<p>Das umfangreiche Programm finden Sie ab</p> 	<p>Capatect Minera Carbon</p> 	<p>Capatect Putzgrund</p> 	<p>Capatect CarboPor Strukturputz Capatect MK-Strukturputz*</p> <p>*kein Putzgrund notwendig!</p> 