



**Synthesa Chemie  
Gesellschaft m. b. H.**  
A-4320 Perg, Dimbergerstr. 29 – 31  
Telefon: +43 (0) 72 62 / 560 - 0  
Telefax: +43 (0) 72 62 / 560 - 1500  
E-Mail: [office@synthesa.at](mailto:office@synthesa.at)  
Internet: [www.synthesa.at](http://www.synthesa.at)

**Niederlassungen und Verkaufsbüros:**

A-1110 Wien, Sofie-Lazarsfeld-Straße 10  
Telefon +43 (0) 1 / 20 146  
Telefax +43 (0) 1 / 20 146 - 3504  
E-Mail: [wien@synthesa.at](mailto:wien@synthesa.at)

A-3300 Amstetten, Clemens-Holzmeister-Str. 1  
Telefon +43 (0) 74 72 / 64 4 24  
Telefax +43 (0) 74 72 / 64 1 67  
E-Mail: [amstetten@synthesa.at](mailto:amstetten@synthesa.at)

A-4053 Haid/Ansfelden, Betriebspark 2  
Telefon +43 (0) 72 29 / 87 1 18  
Telefax +43 (0) 72 29 / 87 1 18 - 5100  
E-Mail: [ansfelden@synthesa.at](mailto:ansfelden@synthesa.at)

A-5071 Salzburg-Wals, Viehhauser Straße 73  
Telefon +43 (0) 662 / 85 30 59  
Telefax +43 (0) 662 / 85 30 59 - 5511  
E-Mail: [salzburg@synthesa.at](mailto:salzburg@synthesa.at)

A-6175 Kematen/lbk., Industriezone 11  
Telefon +43 (0) 52 32 / 29 29  
Telefax +43 (0) 52 32 / 29 30  
E-Mail: [kematen@synthesa.at](mailto:kematen@synthesa.at)

A-6830 Rankweil, Lehenweg 4  
Telefon +43 (0) 55 22 / 44 6 77  
Telefax +43 (0) 55 22 / 43 6 73  
E-Mail: [rankweil@synthesa.at](mailto:rankweil@synthesa.at)

A-8101 Gratkorn, Eggenfelder Straße 5  
Telefon +43 (0) 31 24 / 25 0 30  
Telefax +43 (0) 31 24 / 25 0 30 - 7525  
E-Mail: [gratkorn@synthesa.at](mailto:gratkorn@synthesa.at)

A-9020 Klagenfurt, Hirschstraße 38  
Telefon +43 (0) 463 / 36 6 33  
Telefax +43 (0) 463 / 36 6 43  
E-Mail: [klagenfurt@synthesa.at](mailto:klagenfurt@synthesa.at)

## VISIONS IN COLOR

Exklusive Oberflächen für Innen und Außen



ACCENTO

CAPAGOLD

PHOTOVISION

STELLANOVA

METALLOCRYL

## VISIONS IN COLOR

Accento | CapaGold | PhotoVi  
sion | StellaNova | Metallocryl

VISIONS IN COLOR.  
Exklusive Wandbeschichtungen für außen und innen.  
Neue Optik und Struktur für verputzte Oberflächen.

VISIONS IN COLOR

EXKLUSIVE WANDBESCHICHTUNGEN FÜR AUSSEN UND INNEN  
NEUE OPTIK UND STRUKTUR.



VISIONS IN COLOR

EXKLUSIVE WANDBESCHICHTUNGEN FÜR AUSSEN UND INNEN  
NEUE OPTIK UND STRUKTUR.



# STRUCTURE & MATERIAL



## VISIONS IN COLOR FARBE UND ARCHITEKTUR EIN WIDERSPRUCH?

FORM – FARBE – STRUKTUR – BESTIMMEN DIE WIRKUNG  
DES GEBÄUDES, ZUMEIST AUCH IN DIESER REIHENFOLGE.

Putz – und immer dasselbe Erscheinungsbild.  
Aufregend ist anders!

Gut, Capatect DarkSide ermöglicht beliebig dunkle Farbtöne und damit  
grenzenlose Freiheit in der Farbgestaltung – doch neue Optik und Struktur  
für verputzte Oberflächen sind gefragt.

Visionen sind die Triebfeder für Veränderung – Architektur und Technik  
leben vom Neuen.

Die Bandbreite der vorgestellten Techniken bietet von der Anmutung von  
Steinflächen über metallische Oberflächen bis hin zu photorealistischer  
Darstellung ein breites Spektrum. Visions in Color umfasst sowohl stark  
strukturierte wie auch glatte Oberflächen.

Bedienen Sie sich der neuartigen Gestaltungsmöglichkeiten und lassen Sie  
Ihre Phantasie fliegen!

## BEREIT FÜR NEUE WEGE?

# INDEX

# ESSENZ

**Noble Wandgestaltung  
die Ihre Phantasie beflügelt.**

Moderne Oberflächengestaltung

Vielfältige Möglichkeiten jenseits der Wahl von Körnung  
und Reibstruktur.

Die neuen Techniken bieten individuelle Gestaltung unter  
Einbeziehung von Oberflächenstruktur und Lichtreflexen.

01

ACCENTO

02

CAPAGOLD

03

PHOTOVISION

04

STELLANOVA

05

METALLOCRYL



- **Accento** Seite 06 – 15  
 Edle, changierende Spachteltechnik
- **CapaGold** Seite 16 – 17  
 Luxus für die schönsten Flächen
- **PhotoVision** Seite 18 – 21  
 Grenzenlose, photorealistische Gestaltung
- **StellaNova** Seite 22 – 25  
 Nobler, zurückhaltender Glimmereffekt
- **Metallocryl** Seite 26 – 29  
 Futuristische Metalleffekte
- **Sichere Basis** Seite 30 – 31  
 Sicherheit & Qualität

# ACCENTO

EDLE, CHANGIERENDE  
SPACHELTECHNIK

Mit Accento lassen sich durch Variation von Farbe, Struktur und Effekt kräftige, behagliche oder elegante Ergebnisse erzielen.

**Die Technik setzt sich aus zwei Bestandteilen zusammen:**

Accento Dekorspachtel wird im gewünschten Farbton des Carbon- oder 3D-Fächers abgetönt und bestimmt damit den Haupteindruck der Spachteltechnik.

Accento Effektpachtel verleiht je nach Wahl durch drei metallische Effekte oder auch dem farblosen Finish der Oberfläche den letzten Schliff und die plastische Tiefenwirkung.

So lassen sich unterschiedlichste monochrome als auch extravagante, metallische Optiken realisieren.



ACCENTO INTENSO



ACCENTO TERRANO



ACCENTO CARRARA



**Die Variablen sind:**

- Farbe
- Struktur
- Effekt

Elegante Dekorspachteltechnik für hochwertige, dekorative Oberflächen mit Tiefenwirkung

# INTENSO

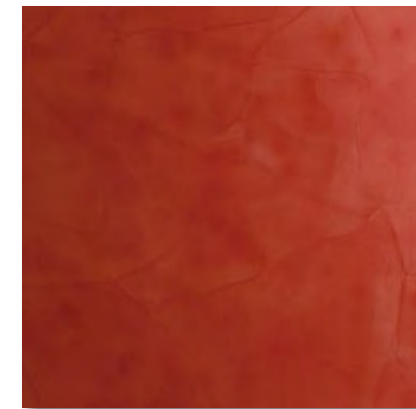
MUTIG, KRÄFTIG  
LEBENSFROH



3D plus LAVENDEL 165



3D plus VIOLA 100



3D plus MAGMA 125



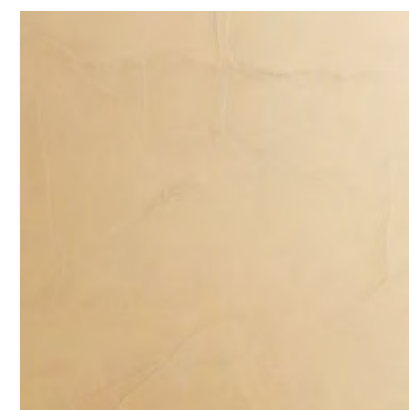
3D plus GINSTER 140

# TERRANO

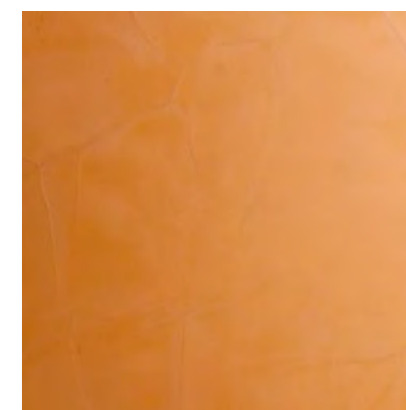
WARM,  
BEHAGLICH



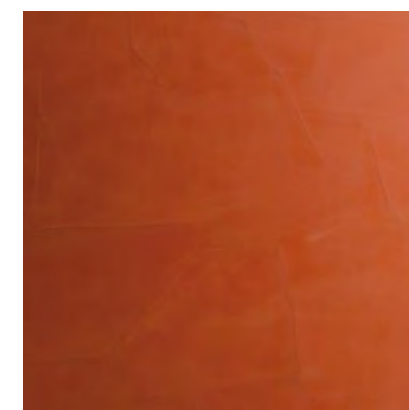
3D plus AMBER 35



3D plus PALAZZO 175



3D plus AMBER 105



3D plus LACHS 105

# CARRARA

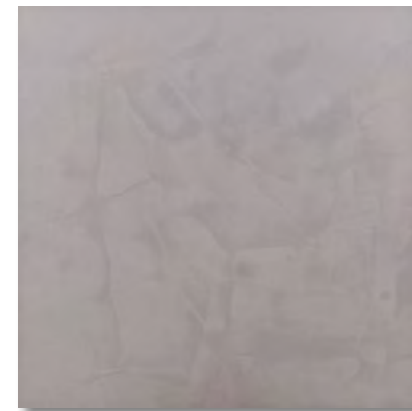
ELEGANT, KÜHL  
NOBEL



3D plus VENATO 10



3D plus FERRO 20



3D plus JURA 40



3D plus GRAU-WEISS



# DAS SPIEL MIT REFLEXION, OBERFLÄCHE & STRUKTUR

## CLASSICO

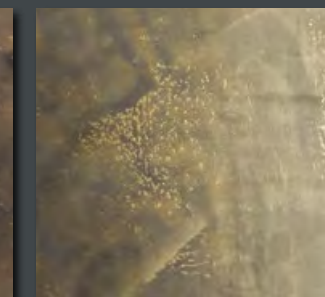
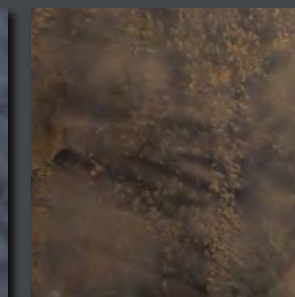
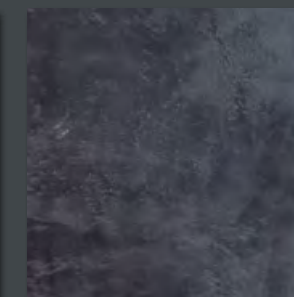
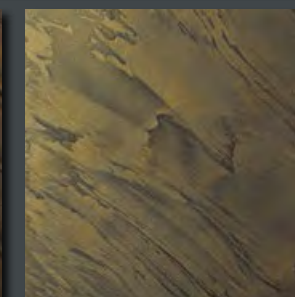
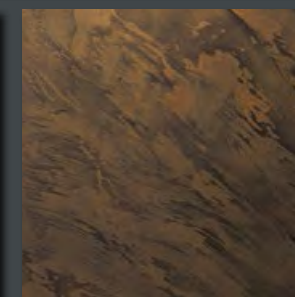
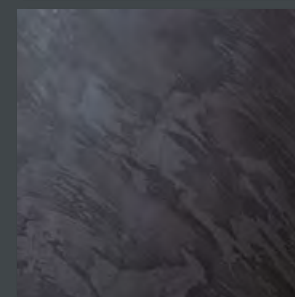
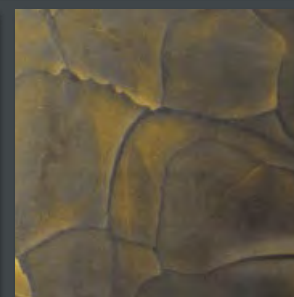
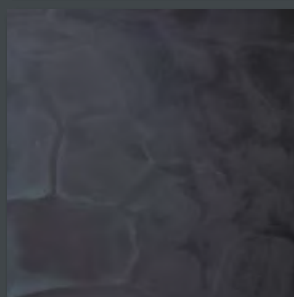
Harte, abgesetzte Spachtelschläge – Anmutung je nach Farbwahl mediterran oder kühle Moderne

## FLORA

Fließende, weiche Linien – Anmutung nach Pflanzen oder fließendem Wasser

## CORROSIONE

Eine Optik wie korrodierte Stahlflächen – für moderne Räumlichkeiten



FARBLOS

KUPFER

GOLD

FARBLOS

KUPFER

GOLD

FARBLOS

KUPFER

GOLD

Alle dargestellten Techniken mit Accento-Dekorspachtel im Farbton 3D plus Venato 10, den Strukturwelten Classico, Flora und Corrosione kombiniert mit Accento Effektspachtel im jeweiligem Farbton.

# CAPAGOLD

PURE  
SONNE



CAPAGOLD KREUZSCHLAG GEBÜRSTET

CAPAGOLD GEBÜRSTET AUF KD-MODELLIERPUTZ

CAPAGOLD GEROLLT AUF REIBPUTZ 20



## Luxus für die schönsten Flächen

Mit der glamourösen Effektbeschichtung CapaGold und ihrem reinen, edlen Goldfarbton holen Sie sich die Sonne ins Haus. Mit unterschiedlichen Arbeitstechniken wie Bürsten, Spachteln oder Rollen lassen sich individuelle, herausragende Ergebnisse erzielen. Interessant ist auch der Einsatz auf strukturierten Flächen.

CapaGold ist für Oberflächen im Innen- wie Außenbereich geeignet.

# PHOTOVISION

„PHANTASIE HAT  
KEINE GRENZE“



## Grenzenlose, photorealistische Gestaltung

Ob extravagant und auffällig oder die Verschmelzung mit dem Hintergrund gewünscht ist – mit PhotoVision lässt sich all dies verwirklichen.

Sie möchten ein Kunstwerk oder eine überdimensionale Werbebotschaft in Innenräumen oder auf Fassaden applizieren?

Ihre Phantasie und Kreativität entscheiden.

Die Grenze bestimmen nur Sie allein.

Verblüffende Resultate wie ein Bambusdschungel inmitten der Stadt sind die natürliche Folge.

Möglich macht dies ein photorealistisch bedrucktes Gewebe, welches in transparenten Spezialkleber eingebettet und wetterfest versiegelt wird.



Design: © Chris Rosenberger

# PHOTOVISION

PHOTOREALISTISCHE  
GESTALTUNG



Design: © Chris Rosenberger

# STELLANOVA

DEZENTER GLIMMER  
FÜR PUTZBESCHICHTUNGEN

## Nobler, zurückhaltender Glimmereffekt

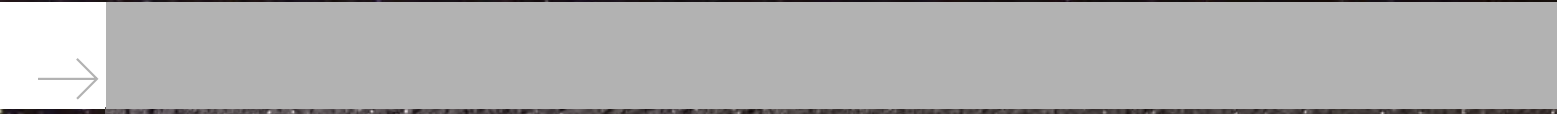
StellaNova für dezente, lebendige Oberflächen.  
StellaNova ist nicht der große Glamour, sondern  
leise und unaufdringlich. Um zu wirken, wird  
Sonneneinstrahlung oder andere Beleuchtung  
benötigt. Erreicht wird diese einmalige Optik durch  
das Einflocken des jeweiligen Glimmergranulats  
in frischen Strukturputz.

StellaNova Ice bietet sich dabei für die Anwendung  
auf hellen Putzen an, wodurch ein gefrosteter  
Eindruck entsteht.

StellaNova Dark empfiehlt sich auf dunklen Putzen  
und sorgt für eine edle und lebendige Oberfläche.

# STELLANOVA DARK

STERNENHIMMEL  
ÜBER DER ATACAMA



Für edle und lebendige  
Oberflächen

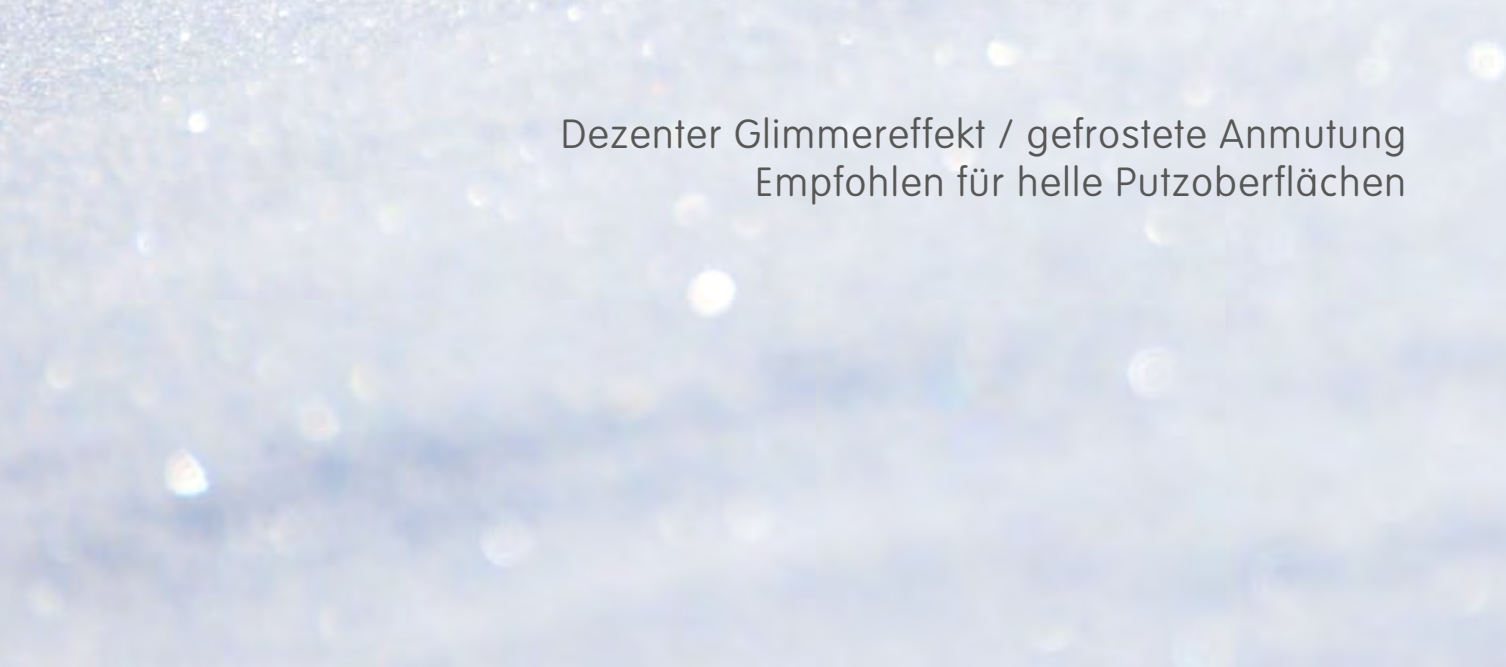


# STELLANOVA ICE

GLITZERnde  
SCHNEEFLÄCHEN



Dezenter Glimmereffekt / gefrostete Anmutung  
Empfohlen für helle Putzoberflächen



# METALLOCRYL INTERIOR

NOBEL  
FUTURISTISCH



METALLOCRYL 3D plus VENATO 45, KREUZSCHLAG GEBÜRSTET

METALLOCRYL 3D plus PACIFIC 10, KREUZSCHLAG GEBÜRSTET

METALLOCRYL 3D plus PACIFIC 155, KREUZSCHLAG GEBÜRSTET



## Futuristische Metalleffekte

Metallocryl sorgt als Akzent oder auch in der Fläche für Furore. Struktur und Lichtbrechung ergeben in Innenräumen eine sehr intensive metallische Wirkung.

Unterschiedliche Erscheinungsbilder lassen sich durch Bürsten oder Rollen erzielen. Metallocryl Farbe ist auch hervorragend zur Beschichtung von Capaver Glas-Dekogeweben und anderen Strukturen geeignet.

Metallocryl Interior und Exterior differieren aufgrund der unterschiedlichen Basis leicht im Effekt – für Bemusterungen ist daher zwischen Außen- und Innenanwendung zu unterscheiden. Metallocryl Interior wird in vielen Farbtönen nach dem 3D-Fächer abgetönt.

# METALLOCRYL EXTERIOR

METALLOPTIK  
FÜR AUSSEN



METALLOCRYL KUPFER

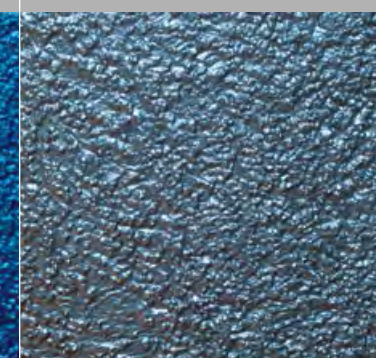
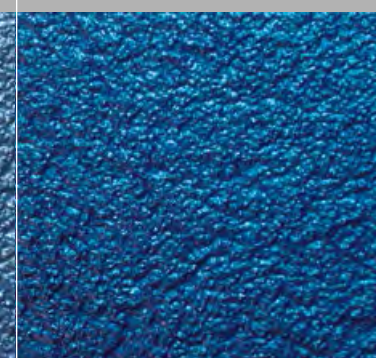
METALLOCRYL MESSING

METALLOCRYL STAHL

METALLOCRYL KOBALT

METALLOCRYL NIOB

METALLOCRYL SILBER



## Futuristische Metalleffekte

Durch die verwendeten Aluminiumpigmente entsteht eine lebhafte Oberfläche mit metallischer Anmutung. Für Bemusterungen ist zwischen Außen- und Innenanwendung zu unterscheiden. Metallocryl Exterior wird in vielen Farbtönen nach dem 3D-Fächer abgetönt.



## SICHERE BASIS

POWERD  
BY CARBON


## Carbon-Technologie

Die technischen Anforderungen sind an der Fassade selbstverständlich andere als in Innenräumen. Gerade an der Fassade ist das Augenmerk, aufgrund der vielfältigen Belastungen, auf einen widerstandsfähigen Unterbau zu legen. Gerade bei exklusiven Gestaltungstechniken muss die Haltbarkeit eine Mindestanforderung darstellen. Durch die eingesetzte Carbon-Technologie weist die Fassade höchste Sicherheit selbst gegenüber starken thermischen Einflüssen kombiniert mit wiederholter Feuchtebelastung sowie möglicher auftretender mechanischer Beanspruchungsspitzen durch Passanten oder in Form von Hagelschlag auf. Capatect CarboNit bietet hier die benötigte sichere Basis.

## DarkSide

Viele der gezeigten Techniken sind deutlich dunkler als Hellbezugswert 25.

Mit DarkSide liegt bereits ein bestens bewährtes System vor, mit dem Sie alle Farbtöne inklusive schwarzer Oberflächen realisieren können.

## Glatte Oberflächen

Flächen in glatter Ausführung verhalten sich empfindlicher wie in üblicher Putzkörnung. Bei glatten Oberflächen sind selbst Kleinrisse < 0,2mm (z.B. Trockenrisse) bereits erkennbar.

Die Anforderungen an das Material und den Untergrund sind entsprechend hoch. Die Ansprüche an die Verarbeitung sind ebenfalls stark erhöht, da bei solchen Flächen Unebenheiten oder Gerüstlagen stärker auffallen.

## Qualität der Verarbeitung

Neben der Güte der verwendeten Produkte bestimmen ebenso die Erfahrung und Meisterschaft des Verarbeiters die Qualität des Ergebnisses. Direkt gesagt, ist der Billigstbieter hier möglicherweise nicht die erste Wahl. Aufgrund der Neuheit der gezeigten Techniken stehen Ihnen daher neben unseren Fachberatern und dem Schulungsangebot umfangreiche technische Informationen, ausgehend vom tragfähigen Untergrund bis hin zur Schlussbeschichtung, zur Verfügung.

# INFORMATION – EDLE PRODUKTVIELFALT

➤ **Accento**  
Edle, changierende Spachteltechnik

➤ **CapaGold**  
Luxus für die schönsten Flächen

➤ **PhotoVision**  
Grenzenlose, photorealistische Gestaltung

➤ **StellaNova**  
Nobler, zurückhaltender Glimmereffekt

➤ **Metallocryl**  
Futuristische Metalleffekte



VISIONS  
IN COLOR

[www.synthesa.at/info/visions](http://www.synthesa.at/info/visions)

Mit dem Smartphone schnell zur technischen Information.



[www.synthesa.at/info/visions](http://www.synthesa.at/info/visions)

Mit dem Smartphone schnell zur technischen Information.



[www.synthesa.at/info/visions](http://www.synthesa.at/info/visions)

Mit dem Smartphone schnell zur technischen Information.



[www.synthesa.at/info/visions](http://www.synthesa.at/info/visions)

Mit dem Smartphone schnell zur technischen Information.



[www.synthesa.at/info/visions](http://www.synthesa.at/info/visions)

Mit dem Smartphone schnell zur technischen Information.



Technische Information:  
[www.synthesa.at/info/visions](http://www.synthesa.at/info/visions)

## SIE HABEN GEFALLEN GEFUNDEN?

In einer Abbildung können wir die Wirkung der echten Oberfläche nur nachempfinden – die Tiefenwirkung der Struktur und die Lebhaftigkeit fehlen zwangsläufig – sie ist daher nur ein schwacher Abglanz des Originals.

VISIONS  
IN COLOR



BEREIT FÜR NEUE WEGE!