



# Capadecor® Glätte- & Spachteltechniken

Schlichte Eleganz und stilvolle Ästhetik



Qualität erleben.

## Capadecor® Glätte- & Spachteltechniken

### Schlichte Eleganz und stilvolle Ästhetik durch mineralische Oberflächen

Glättetechniken auf Kalkbasis haben eine lange Tradition im Handwerk und auch heute gewinnen natürliche Produkte immer mehr an Bedeutung. Schlichte Eleganz und stilvolle Ästhetik sind charakteristisch für Wandoberflächen, die in Kalkglättetechnik ausgeführt wurden.

Darüber hinaus überzeugen Kalkspachtelmassen aus dem Hause Caparol nicht nur mit hochwertig anmutenden Oberflächen, sondern auch mit besten ökologischen Eigenschaften. Durch die Regulierung der Raumlufteuchte tragen sie zu einem behaglichen, gesunden Wohnklima bei.

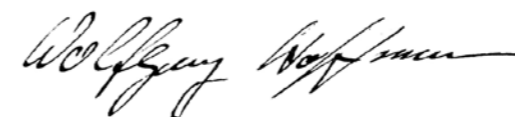
### Beeindruckend glatte Oberflächen mit hochwertigen Spachteltechniken

Egal ob spiegelglänzend, samtig matt oder mehrfarbig, Glätte- und Spachteltechniken von Caparol verwandeln Wände in repräsentative Oberflächen. Neben der beeindruckenden Optik überzeugen die Techniken auch mit ihrer haptischen Oberflächenanmutung.

Bei der Verarbeitung von Glätte- und Spachteltechniken kommt dem Ausführenden stets höchste Bedeutung zu, da er mit seiner individuellen Handschrift maßgeblich die Optik steuert und beeinflusst. Auf den folgenden Seiten laden wir Sie ein, die vielfältigen Techniken und Produkte kennenzulernen, mit denen Sie erlesene Oberflächen gestalten können.

#### Wolfgang Hoffmann

Leiter Produktmanagement



#### Natascha Glenz

Produktmanagerin

Dekorative Innenwandtechniken



Die in dieser Broschüre gezeigten Strukturierungen sind beispielhaft gewählt. Weitere strukturierte Oberflächen sind vielfältig zu realisieren. In dieser Broschüre sind alle Farbtöne drucktechnisch erstellt und können daher im Farbton von der Originalbeschichtung leicht abweichen. Motiv auf dieser Seite: Stucco Satinato | Farbton: 3D Granit 5

Titelmotiv: Calcino Romantico in der Technik Authentico | Farbton: 3D Venato 10

# Mineralische Kalkglättetechnik für authentische Steinoberflächen

Kalkglättetechniken überzeugen mit ihrer langen Tradition, ästhetischen Oberflächen und ökologischen Eigenschaften. Kalk ist alkalisch und verhindert somit auf natürliche Weise die Vermehrung und das Wachstum von Bakterien und Pilzen. Durch die Kapillarität der feinen Kalkporen ist das Material in der Lage, Feuchtigkeit aus der Raumluft bedingt aufzunehmen und später nach und nach wieder an diese abzugeben. So trägt Kalk im Innenraum durch die Regulierung der Raumluftfeuchtigkeit zur gesunden Wohnatmosphäre bei.

## Farbtonkarte Calcino Romantico

Die Farbtonkarte für Calcino Romantico präsentiert sechs Farbfamilien mit insgesamt 30 ausgewählten Farbtönen. Jede der sechs Farbfamilien ist in sich harmonisch aufeinander abgestimmt und repräsentiert eine natürliche Gesteinsrichtung.



## Iconic Award – Interior Innovation

Jetzt neu ausgezeichnet mit dem Iconic Award – Interior Innovation, verliehen durch den Rat für Formgebung.



Calcino Romantico in der Technik Travertino | Farbton: 3D Palazzo 120

# Mineralische Kalkglättetechniken für charakteristische Wandgestaltung

Ob Trends wie puristische Betonoberflächen oder klassische Travertinwände: Viele Techniken und Gestaltungsmöglichkeiten lassen sich mit Calcino Romantico umsetzen. Die Leichtigkeit des Materials und die Finesse, mit der authentische Steinoberflächen erstellt werden können, begeistert immer wieder neu. Weitere Informationen und Anregungen zur mineralischen Wandgestaltung finden Sie unter [www.caparol.de/calcino-romantico](http://www.caparol.de/calcino-romantico)

## Calcino Romantico

- Leichte Verarbeitung
- Frei von Konservierungsmitteln
- Regulierung der Raumluftfeuchte
- Natürliche Wirkung gegen Pilzbefall
- Nicht brennbar nach DIN 4102 - A2



3D-Farbton: Palazzo 120    3D-Farbton: Mai 15    3D-Farbton: Ginster 95    3D-Farbton: Grenadin 140

Für mehr Farbauswahl nutzen Sie die Farbauswahl in der Technischen Information oder unsere Farbtonkarte Calcino Romantico

Alle Oberflächen wurden drucktechnisch erstellt und teilweise veredelt, sie können daher von den Originaloberflächen in Farbton, Kontrast und Glanzgrad abweichen. Grundsätzlich wird immer eine Musterflächenlegung vor Ort unter Berücksichtigung der jeweilig gültigen Technischen Information empfohlen.

| Produkt  | Einsatzbereich   | Arbeitsgänge / Verbrauch  | Optik  | Ökologie   | Farbigkeit   |
|--|--|---|--|--|--|
| Calcino Romantico  |  |   |  |  |  |
| Feinkörnige Kalkspachtelmasse zur Erstellung von Kalkglättetechniken in individueller Optik wie z.B. Betonnachstellung | Wohnbereiche, Flure, Foyers, Empfangsbereiche, private Badbereiche | Grundspachtelung: ca. 600 g/m <sup>2</sup> *<br>Schlusspachtelung: ca. 600 g/m <sup>2</sup> *<br><br>Anschließend partielles Aufreißen bzw. Verdichten der Oberfläche | Je nach Ausführung glatte Oberfläche mit feinrauer Porigkeit sowie stellenweise sichtbarem Glanzlüster | Natürliches Material, hemmt Bakterien- und Pilzwachstum ohne fungizide Zusätze<br><br>E.L.F. | Als Werkstönung in über 90 Farbtönen im natürlichen Farbonspektrum erhältlich, angelehnt an das Caparol 3D-System PLUS |

Weitere Informationen sowie eine Übersicht der Farbtöne finden Sie in der TI Nr. 904

\* Bei Ausführung als „Authentico“

# Calcino Romantico Kreativtechniken



Calcino Romantico in der Technik Puristico | Farbton: 3D Mai 5

Durch den Einsatz verschiedener Techniken und Werkzeuge können mit Calcino Romantico die unterschiedlichsten Oberflächen gestaltet werden. Ob puristische Betonoberflächen für attraktives Loft-Ambiente oder natürliche Steinoberflächen – die grenzenlose Vielfalt wird Sie von Calcino Romantico überzeugen.



## Kreativdatenblätter

Alle Techniken sowie deren Aufbau und Verarbeitungshinweise finden Sie in den Kreativdatenblättern unter [www.caparol.de/kreativtechniken](http://www.caparol.de/kreativtechniken). Oder gehen Sie direkt online und lassen sich gestalterisch inspirieren.

# Mineralische Kalkglättetechnik für exklusive Marmoroberflächen

Calcino Decor reflektiert italienisches Design und die Verwandtschaft zu einem der wohl edelsten Materialien, das die Natur für Bauen und Gestalten bereithält: Marmor. Durch seine Marmoroptik verleiht Calcino Decor Wänden eine exklusive Dimension mit besonderer Tiefe.

## Calcino Decor

- Rein mineralisch (Marmoranteil über 40 %)
- Frei von Konservierungsmitteln
- Regulierung der Raumluftfeuchte
- Natürliche Wirkung gegen Pilzbefall



## Calcino Imprägnierpaste

Natürliche Schutz- und Pflegepaste für Kalkoberflächen. Die Calcino Imprägnierpaste ist sowohl bei **Calcino Romantico** als auch bei **Calcino Decor** einsetzbar.

| Produkt                                   | Einsatzbereich   | Arbeitsgänge / Verbrauch  | Optik   | Ökologie   | Farbigkeit   |
|---|--|---|---|--|--|
| Calcino Decor                             |  |   |   |  |  |
| Klassisch venezianische Kalkglättetechnik | Wohnraum, Flur, Foyer, Empfangsbereiche, private Badbereiche | Grundspachtelung: ca. 1000 g/m <sup>2</sup><br>Zwischenspachtelung: ca. 300 g/m <sup>2</sup><br>Schlusspachtelung: ca. 150 g/m <sup>2</sup><br>Anschließend Verdichten der Oberfläche | Glatte Oberfläche mit sichtbarer Zeichnung und dezentem Glanzluster | Natürliches Material, hemmt Bakterien- und Pilzwachstum ohne fungizide Zusätze | Abtönung mittels Zugabe von Kalkpasten in insgesamt 88 Farbtönen |
|   |  |   |   | E.L.F.   |  |

Weitere Informationen finden Sie in der TI Nr. 880 und 905

# Farbigkeit

Die Abtönung von Calcino Decor erfolgt durch die Zugabe von Calcino Color, einer speziellen Kalkeinfärbepaste. Insgesamt kann Calcino Decor in 88 Farbtönen abgetönt werden. Die Basis hierfür stellen 22 fertige Calcino Color-Pasten, deren Farbtöne aus dem Caparol 3D-System abgeleitet wurden und die Bereiche Rot, Orange, Gelb, Grün, Blau und Grau abdecken. Durch die Variation der Zugabemenge lassen sich vier verschiedene Farbtonstufen erzielen.

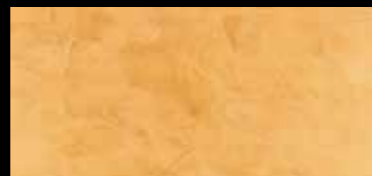
## Abtönpaste zum Einfärben

### Calcino Color

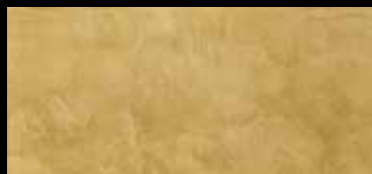
- Kalkbasiert
- Lösemittelfrei
- Geruchsarm
- Diffusionsfähig



**Calcino Color**  
3D-Farbtton: Palazzo 330 + 4



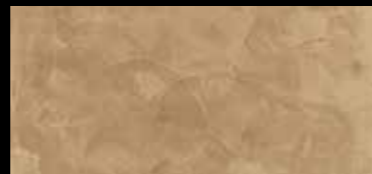
**Calcino Color**  
3D-Farbtton: Caramel 100 + 4



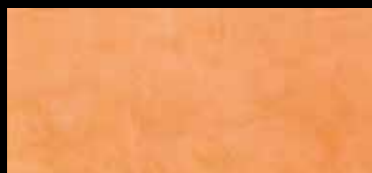
**Calcino Color**  
3D-Farbtton: Palazzo 220 + 4



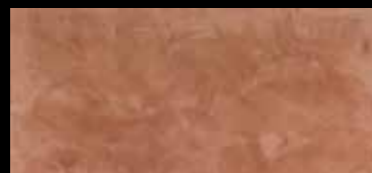
**Calcino Color**  
3D-Farbtton: Palazzo 225 + 4



**Calcino Color**  
3D-Farbtton: Onyx 100 + 4



**Calcino Color**  
3D-Farbtton: Siena 165 + 4



**Calcino Color**  
3D-Farbtton: Aprico 65 + 4



**Calcino Color**  
3D-Farbtton: Tundra 5 + 4



**Calcino Color**  
3D-Farbtton: Lachs 75 + 4



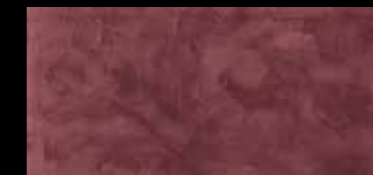
**Calcino Color**  
3D-Farbtton: Korall 165 + 4



**Calcino Decor abgetönt mit Calcino Color**  
Theke: 3D Palazzo 225 + 1 | Wand im Hintergrund: 3D Aprico 65 + 4



**Calcino Color**  
3D-Farbtton: Bordeaux 40 + 4



**Calcino Color**  
3D-Farbtton: Rose 105 + 4



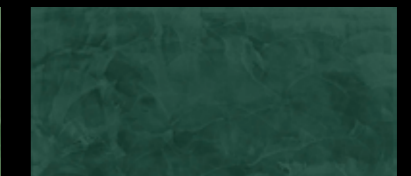
**Calcino Color**  
3D-Farbtton: Laser 20 + 4



**Calcino Color**  
3D-Farbtton: Agave 100 + 4



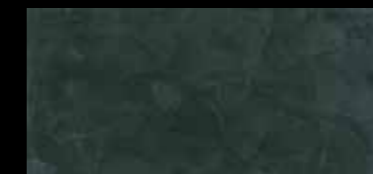
**Calcino Color**  
3D-Farbtton: Agave 65 + 4



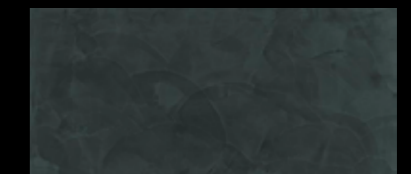
**Calcino Color**  
3D-Farbtton: Patina 40 + 4



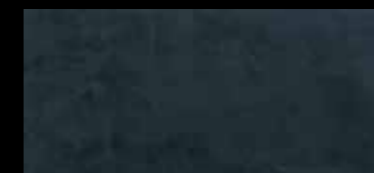
**Calcino Color**  
3D-Farbtton: Patina 65 + 4



**Calcino Color**  
3D-Farbtton: Patina 35 + 4



**Calcino Color**  
3D-Farbtton: Oliv 5 + 4



**Calcino Color**  
3D-Farbtton: Pacific 5 + 4



**Calcino Color**  
3D-Farbtton: Pacific 100 + 4



**Calcino Color**  
3D-Farbtton: Lasur 125 + 4

Weitere Informationen finden Sie in der TI Nr. 903

Alle Oberflächen wurden drucktechnisch erstellt und teilweise veredelt, sie können daher von den Originaloberflächen in Farbton, Kontrast und Glanzgrad abweichen. Grundsätzlich wird immer eine Musterflächenlegung vor Ort unter Berücksichtigung der jeweilig gültigen Technischen Information empfohlen.

## Capadecor® Kalkglättetechnik auch auf Innendämmung

Wohnkomfort, Behaglichkeit, Schimmelprävention und gleichzeitige Reduzierung der Heizkosten – das sind die wichtigsten Kriterien bei der Wahl des richtigen Innendämmsystems.

Aufgrund ihrer hervorragenden Eigenschaften in Bezug auf Diffusionsverhalten und Sorptionsfähigkeit können Calcino Romantico und Calcino Decor auch ideal als Oberflächenvergütung der Caparol Innendämmsysteme IDS Aktiv und IDS Mineral eingesetzt werden. So entstehen nicht nur optisch schöne, sondern auch zu einem behaglichen Raumklima beitragende Oberflächen auf natürlicher Basis.



Calcino Romantico in der Technik Arenaria | Farbton: 3D Magma 100

## Gestaltung trifft Funktion – Kreative Innenwandgestaltung auf IDS



Calcino Decor I nicht abgetönt  
Calcino Romantico I 3D Venato 40  
Kreativtechnik: Tradizioni



Calcino Decor I nicht abgetönt  
Calcino Romantico I 3D Granit 10  
Kreativtechnik: Rustico

Calcino Decor & Calcino Romantico eignen sich auch in Kombination als Veredelung der mit Caparol IDS gestalteten Oberflächen.

Durch die Materialkombination der beiden Kalkglättetechniken in Verbindung mit entsprechendem Werkzeug entstehen aufregende, neue Oberflächen. Ob schlicht-elegant oder stilvoll-ästhetisch: Die Leichtigkeit des Materials und die Finesse, mit der authentische Steinoberflächen von edel bis trendig erstellt werden, begeistern immer wieder neu. Alle Informationen zu den Kreativtechniken finden Sie unter:

[www.caparol.de/kreativtechniken](http://www.caparol.de/kreativtechniken).

## Capadecor® Glätte- & Spachteltechniken für erlesene Wandgestaltung

Glätte, in edler Spachteltechnik gestaltete Oberflächen ermöglichen die Kombination von Ästhetik und Funktionalität. Ob spiegelglänzend, samtig matt oder mehrfarbig: Das exklusive Design der Oberflächen schafft ein geschmackvolles Ambiente. Die Vielfalt an Einsatzbereichen von Privathaushalten über gehobene Gastronomie oder Hotels bis hin zu anderen repräsentativen Bereichen beeindruckt.

Durch die große Farbauswahl und Abtönbarkeit der einzelnen Produkte werden individuellen Gestaltungen von trendigen Designs keine Grenzen gesetzt. Öffnen Sie die Tür zu modernem Design und farblicher Vielfalt und lassen Sie sich von neuen Techniken inspirieren.



Stucco Satinato in der Technik Wildleder | Farbton: 3D Amber 40

## Dekorative Spachtelmasse für samtig matte Oberflächen

Unverfälschtes Stucco-Design trifft auf matte Natürlichkeit: Mit Stucco Satinato lassen sich charakteristische, unnachahmliche Oberflächen in edler, samtig-matter Oberflächenoptik erzeugen. Die Spachtelmasse ist einfach und äußerst bequem aufzutragen. Nuancierte, aber auch intensive Farbtöne sowie eine große Farbauswahl eröffnen ein breites Spektrum gestalterischer Möglichkeiten.

### Stucco Satinato

- Effiziente und leichte Verarbeitung
- AgBB-geprüft
- Charakteristische Zeichnung
- Scheuerbeständig
- Schwer entflammbar nach DIN 4102 - B1

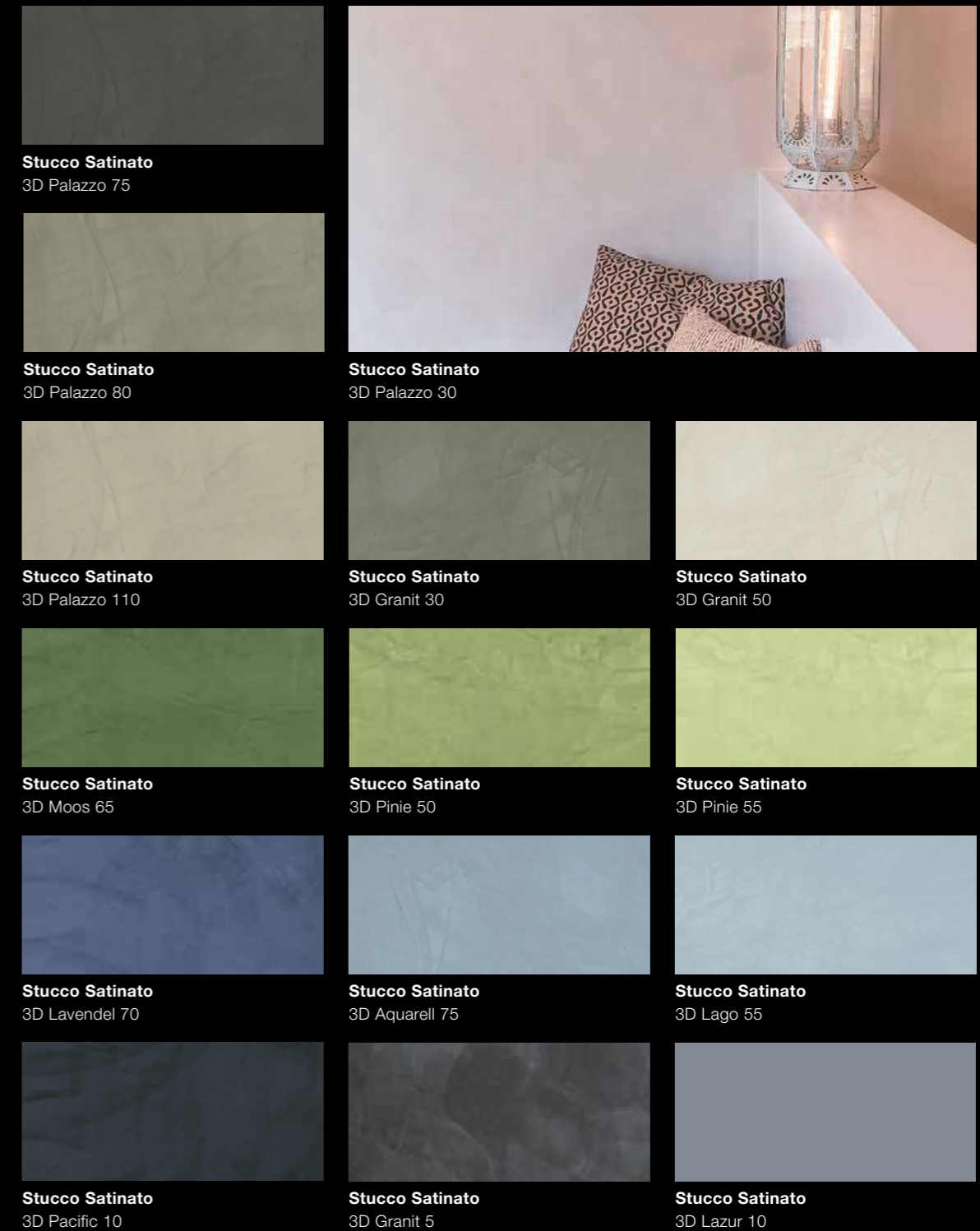
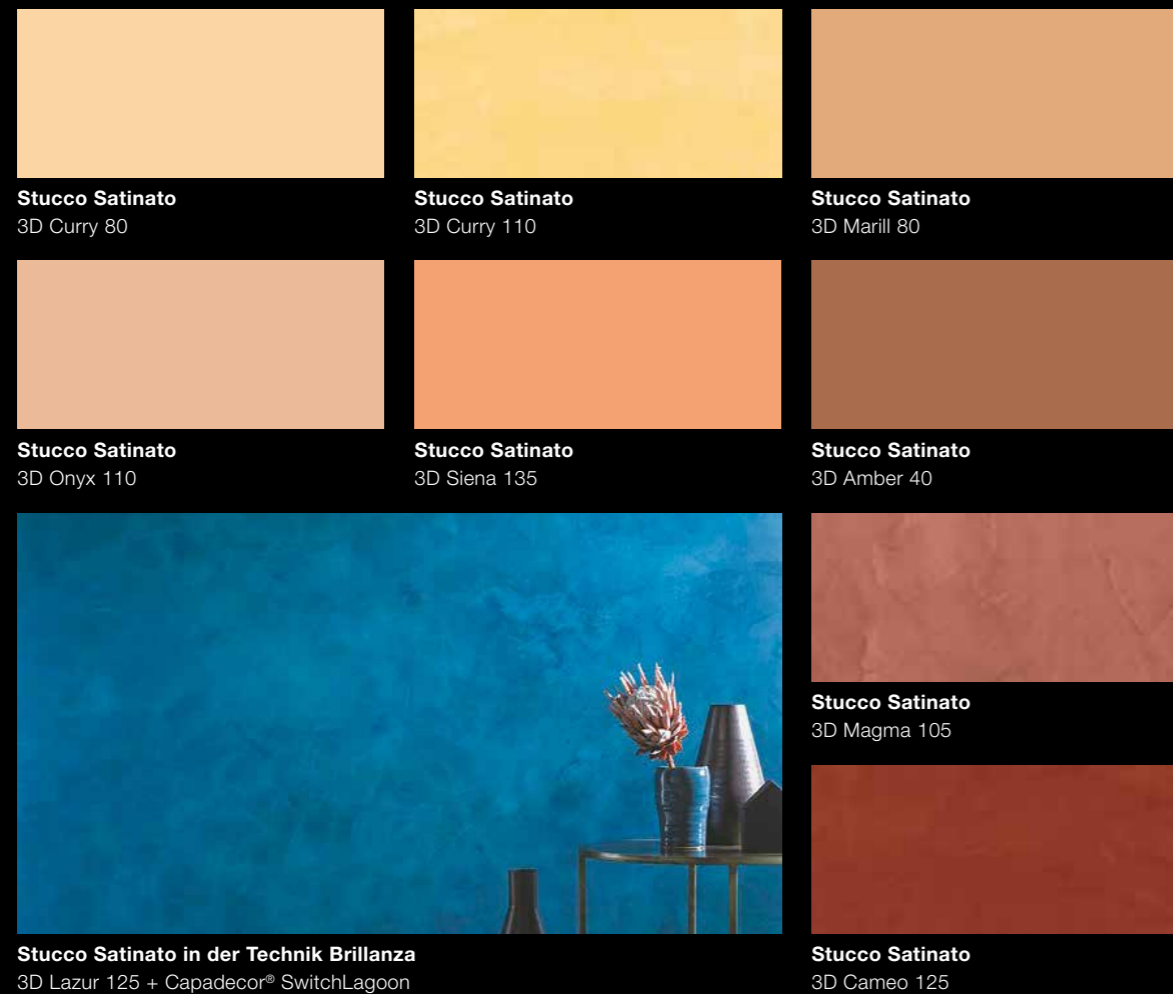


| Produkt  | Einsatzbereich   | Arbeitsgänge / Verbrauch  | Optik   | Ökologie               | Farbigkeit  |
|--|--|---|---|------------------------|---|
| Stucco Satinato  |  |   |   |                        |   |
| Stumpfmatte Dispersionsspachteltechnik zur Erstellung einfarbiger Wandflächen mit charakteristischer Spachteloptik | Wohnraum, Flur, Foyer, Empfangsbereiche, private Badbereiche | Grundspachtelung: ca. 100 ml/m <sup>2</sup><br>Schlusspachtelung: ca. 100 ml/m <sup>2</sup> | Glatte stumpfmatt Oberfläche mit charakteristischer Zeichnung einer Spachteloptik | E.L.F.<br>AgBB-geprüft | Über ColorExpress in Anlehnung an das Caparol 3D-System sowie weiteren Farbkollektionen, z.B. Caparol Trend 2013, ausmischbar |

Weitere Informationen finden Sie in der TI Nr. 562

# Farbkonzept

Die fast grenzenlose Farbtonvielfalt von Stucco Satinato zeigt Ihnen der COLOR-picker unter [www.caparol.de/stucco-satinato](http://www.caparol.de/stucco-satinato) oder gehen Sie direkt online und tauchen Sie ab in die Farbenwelt von Stucco Satinato. Ein Auswahl der möglichen Farbtöne finden Sie hier:



Alle Oberflächen wurden drucktechnisch erstellt und teilweise veredelt, sie können daher von den Originaloberflächen in Farbton, Kontrast und Glanzgrad abweichen. Grundsätzlich wird immer eine Musterflächenlegung vor Ort unter Berücksichtigung der jeweilig gültigen Technischen Information empfohlen.



# Capadecor® Stucco Eleganza: Perlmutterglanz für feine Wände

Der changierende seidige Glanz von Muscheln, das Perlmutter, hat die Menschheit schon immer fasziniert. Maler können diesen zarten Schimmer nun ganz leicht an die Wand zaubern. Das neue Stucco Eleganza ist unkompliziert aufzubringen und garantiert perfekte Ergebnisse. Stucco Eleganza vermittelt den Flair von Luxus, sei es als Akzent an einer Wand oder im ganzen Raum.

## Stucco Eleganza

- Unkomplizierte Verarbeitung
- Edler Perlmutterglanz
- Große Farbtonvielfalt
- Beeindruckende Metamerie
- Geringer Verbrauch



**Produkt-  
neuheit**

| Produkt  | Einsatzbereich   | Arbeitsgänge / Verbrauch  | Optik   | Ökologie               | Farbigkeit   |
|--|--|---|---|------------------------|--|
| Stucco Eleganza  |  |   |   |                        |  |
| Dispersionsspachtelmasse zur Erzeugung seidenglänzender Oberflächen mit metallischem Charakter | Wohnraum, Flur, Foyer, Empfangsbereiche, private Badbereiche | Grundspachtelung: ca. 70 ml/m <sup>2</sup><br>Schlusspachtelung: ca. 70 ml/m <sup>2</sup> | Metallisch glänzende, seidenmatte Oberfläche mit charakteristischer Zeichnung einer Spachteloptik | E.L.F.<br>AgBB-geprüft | Über ColorExpress in Anlehnung an das Caparol 3D-System sowie weiteren Farbtonkollektionen, z.B. Caparol Trend 2013, ausmischbar |

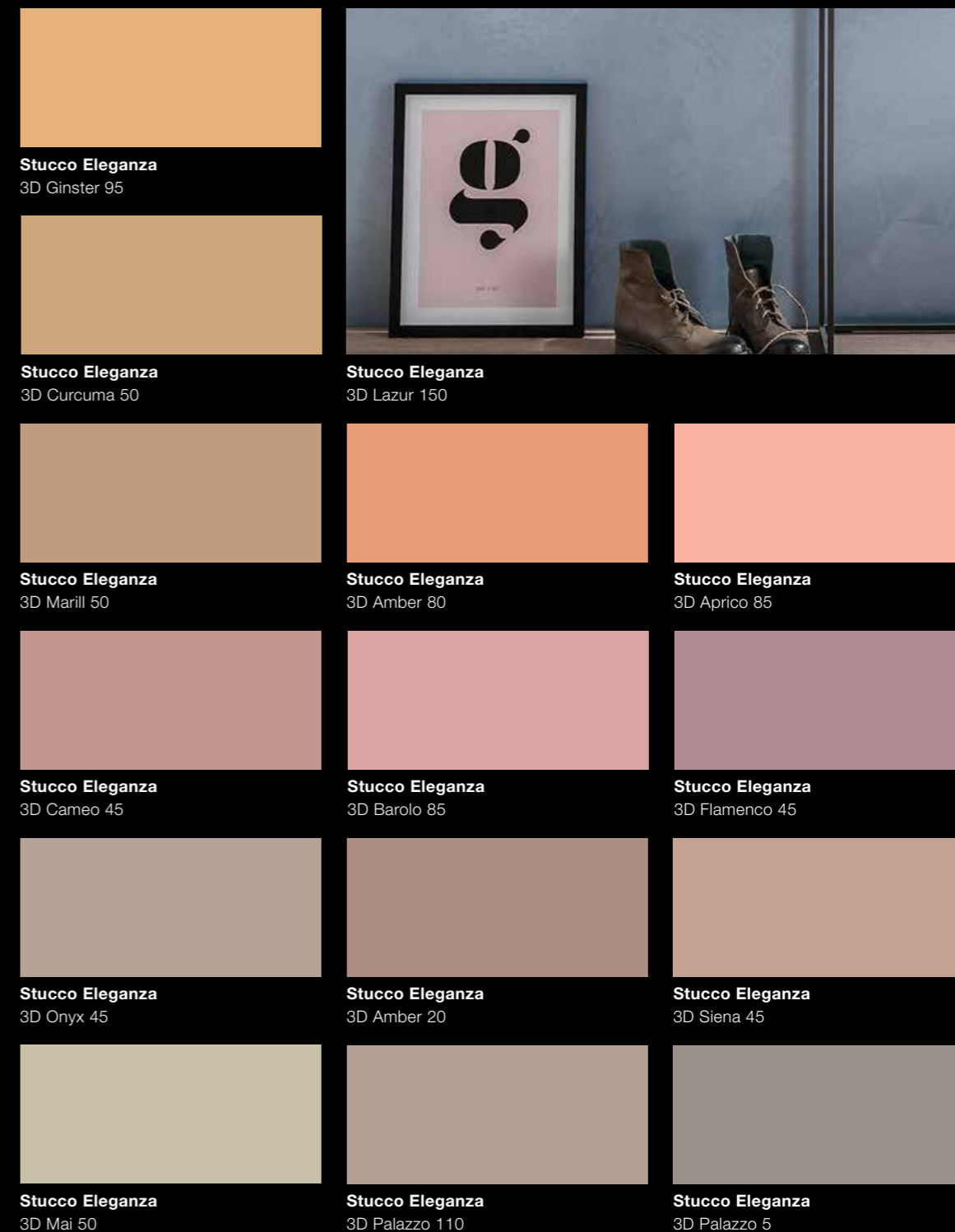
Weitere Informationen finden Sie in der TI Nr. 914



Stucco Eleganza | Farbton: 3D Mai 10

# Farbigkeit

Die Farbtonvielfalt ist groß, da das Material über Color Express tönbar ist – vom dezenten Farbspiel bis hin zu kraftvollen Akzenten – immer mit Perlmuttglanz in zahlreichen Farbtönen. Ein Auswahl der möglichen Farbtöne finden Sie hier oder auf der Homepage unter [www.caparol.de/stucco-eleganza](http://www.caparol.de/stucco-eleganza).



Alle Oberflächen wurden drucktechnisch erstellt und teilweise veredelt, sie können daher von den Originaloberflächen in Farbton, Kontrast und Glanzgrad abweichen. Grundsätzlich wird immer eine Musterflächenlegung vor Ort unter Berücksichtigung der jeweilig gültigen Technischen Information empfohlen.

# Dekorative Spachtelmasse für spiegelglänzende Oberflächen

Glatte Oberflächen, die das Licht effektiv spiegeln, verleihen Wandflächen und architektonischen Details eine exklusive Anmutung. Um den hohen Spiegelglanz zu erreichen, bedarf es keiner separaten Beschichtung: Er entwickelt sich aus dem Material heraus und verspricht einen besonderen Reiz, indem je durch Lichteinfall das Schimmern der Farbtöne abwechslungsreich reflektiert wird.

## StuccoDecor Di Luce

- Rationelle und sichere Verarbeitung
- AgBB-geprüft
- Edler Marmorcharakter
- Sehr gut reinigungsfähig
- Große Farbtonvielfalt



## StuccoDecor Wachsdispersion

Wachsdispersion zum zusätzlichen Schutz von StuccoDecor Di Luce vor grober Verschmutzung und Flüssigkeiten. Eigenschaften der Wachsdispersion: farblos und geruchsneutral, AgBB-geprüft, changierender Oberflächenglanz, verstärkt die Farbtonwirkung, intensive Tiefenwirkung

| Produkt  | Einsatzbereich   | Arbeitsgänge / Verbrauch  | Optik   | Ökologie               | Farbigkeit   |
|--|--|---|---|------------------------|--|
| StuccoDecor Di Luce  |  |   |   |                        |  |
| Spiegelglänzende Dispersionsspachteltechnik zur Erstellung einfarbiger Wandflächen mit typischer Spachteloptik | Wohnraum, Flur, Foyer, Empfangsbereiche, private Badbereiche | Grundspachtelung: ca. 100 ml/m <sup>2</sup><br>Schlusspachtelung: ca. 100 ml/m <sup>2</sup> | Spiegelglänzende Oberfläche mit beeindruckender Tiefenwirkung | E.L.F.<br>AgBB-geprüft | Über ColorExpress in Anlehnung an das Caparol 3D-System sowie weiteren Farbtonkollektionen, z.B. Caparol Trend 2013, ausmischbar |

Weitere Informationen finden Sie in der TI Nr. 561



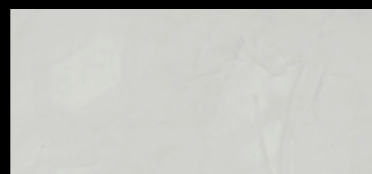
StuccoDecor Di Luce in der Technik Marmor | Farbton: 3D Pacific 30

# Farbigkeit

Die Farbtonvielfalt von StuccoDecor Di Luce ermöglicht glänzende Auftritte in mehr als 1.600 Farbtönen – tönbar über die ColorExpress-Anlagen. Eine Auswahl der möglichen Farbtöne finden Sie hier:



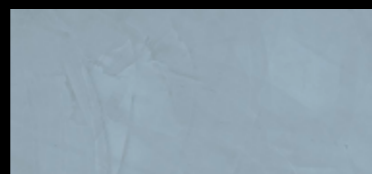
**StuccoDecor Di Luce**  
3D Amber 10



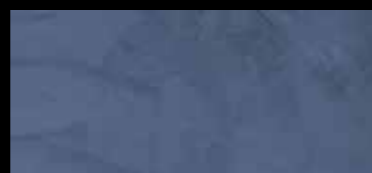
**StuccoDecor Di Luce**  
3D Granit 55



**StuccoDecor Di Luce**  
3D Lago 55



**StuccoDecor Di Luce**  
3D Auarell 75



**StuccoDecor Di Luce**  
3D Lavendel 70



**StuccoDecor Di Luce**  
3D Magma 105



**StuccoDecor Di Luce**  
3D Siena 140



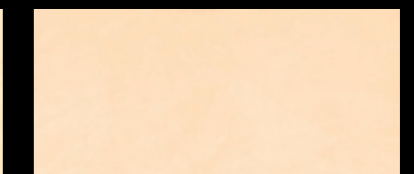
**StuccoDecor Di Luce**  
3D Melisse 90



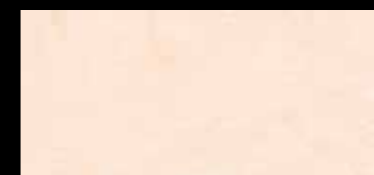
**StuccoDecor Di Luce**  
3D Curry 110



**StuccoDecor Di Luce**  
3D Curry 90



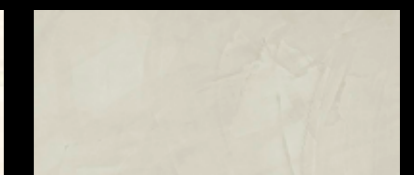
**StuccoDecor Di Luce**  
3D Marill 120



**StuccoDecor Di Luce**  
3D Onyx 120



**StuccoDecor Di Luce**  
3D Off White 20



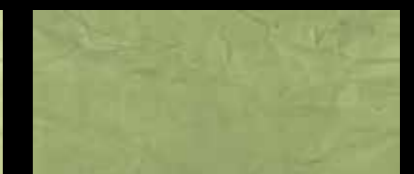
**StuccoDecor Di Luce**  
3D Granit 50



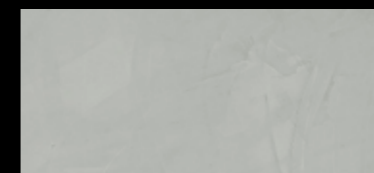
**StuccoDecor Di Luce**  
3D Pinie 60



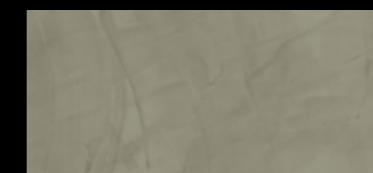
**StuccoDecor Di Luce**  
3D Pinie 55



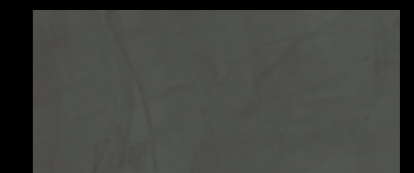
**StuccoDecor Di Luce**  
3D Pinie 50



**StuccoDecor Di Luce**  
3D Granit 45



**StuccoDecor Di Luce**  
3D Palazzo 80



**StuccoDecor Di Luce**  
3D Palazzo 75

Alle Oberflächen wurden drucktechnisch erstellt und teilweise veredelt, sie können daher von den Originaloberflächen in Farbton, Kontrast und Glanzgrad abweichen. Grundsätzlich wird immer eine Musterflächenlegung vor Ort unter Berücksichtigung der jeweilig gültigen Technischen Information empfohlen.

# Patentierte, mehrfarbige Spachtel- technik für elegante Oberflächen

ArteTwin ermöglicht Ihnen Freiheit zur Individualität. Als matte Spachteltechnik mit weißen Effektpartikeln für elegante Innenwandgestaltungen ist sie einzigartig auf dem Markt. Keine andere Spachteltechnik ermöglicht es, mehrere Komponenten in nur einem Spachtelgang zu verarbeiten. Das Ergebnis sind faszinierend gestaltete Oberflächen mit ganz eigener Signatur.

## ArteTwin

- Leichte Verarbeitung
- AgBB-geprüft
- Lösemittelfrei
- Nicht brennbar nach DIN 4102 – A2
- Reinigungsfähig mit Wasser und neutralen Haushaltsreinigern



## ArteTwin Effect

ArteTwin-Komponente mit perlglänzenden Effekten in Gold und Silber. Durch Kombination von ArteTwin Basic und ArteTwin Effect können die Oberflächen mit leicht metallisierenden Effekten in Silber und/oder Gold attraktiv bereichert werden.

| Produkt  | Einsatzbereich   | Arbeitsgänge / Verbrauch  | Optik   | Ökologie                   | Farbigkeit  |
|--|--|---|---|----------------------------|---|
| ArteTwin   |  |   |   |                            |   |
| Stumpfmatte Spachtel-<br>technik mit kleinen<br>weißen Partikeln | Wohnraum,<br>Flur, Foyer,<br>Empfangsbe-<br>reiche, private<br>Badbereiche | Grundspachtelung: ca. 200-250 ml/m <sup>2</sup><br>Schlusspachtelung: ca. 200-250 ml/m <sup>2</sup><br><br>Zudem kann ArteTwin Effect Gold oder<br>Silber mit in die Fläche eingearbeitet<br>oder als vollflächiger Überzug verwendet<br>werden | Ebene, stumpf-<br>matte Oberflä-<br>che mit material-<br>typischer Zeich-<br>nung durch<br>weiße Partikel | E.L.F.<br><br>AgBB-geprüft | Über ColorExpress<br>in Anlehnung an<br>das Caparol<br>3D-System aus-<br>mischbar |

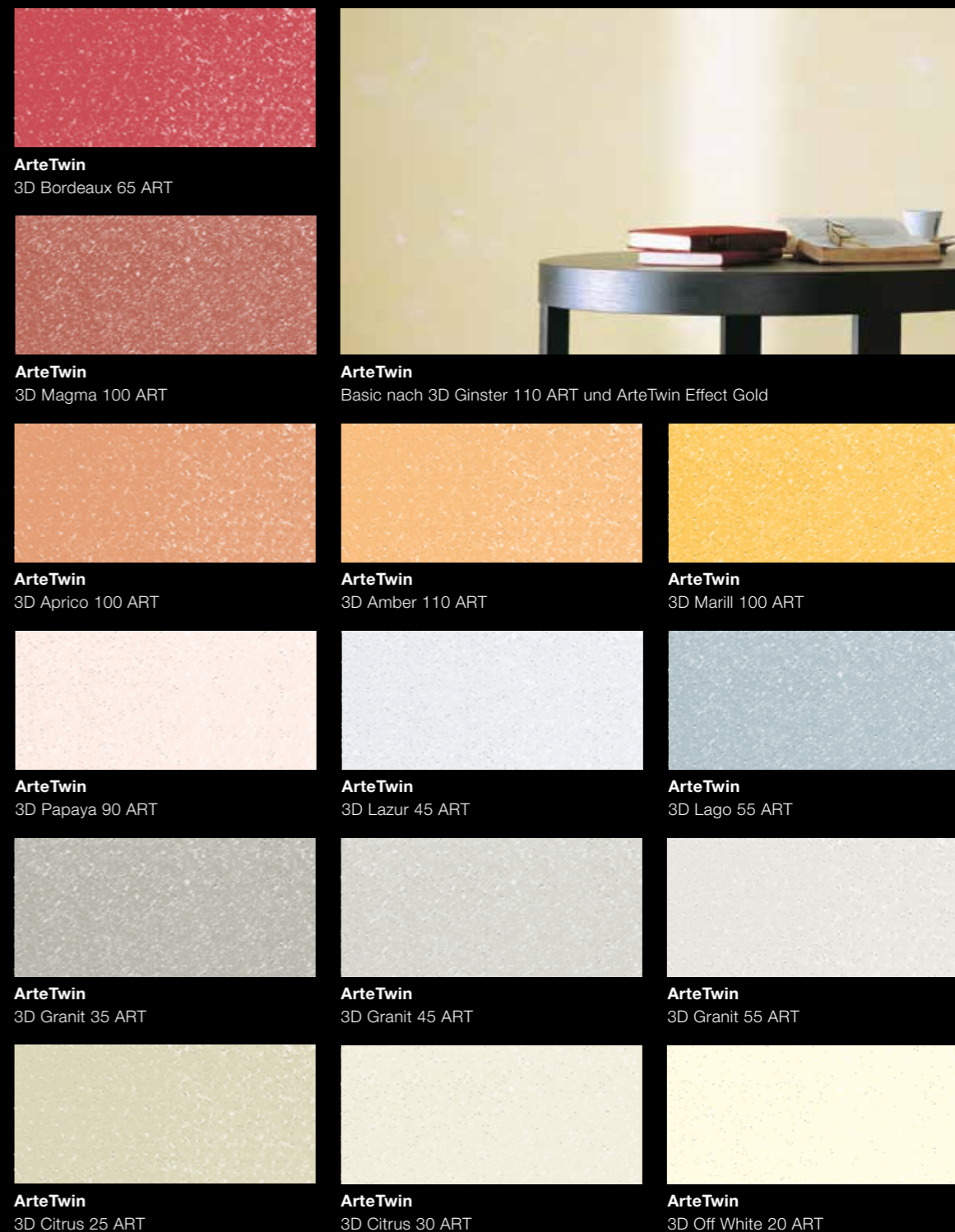
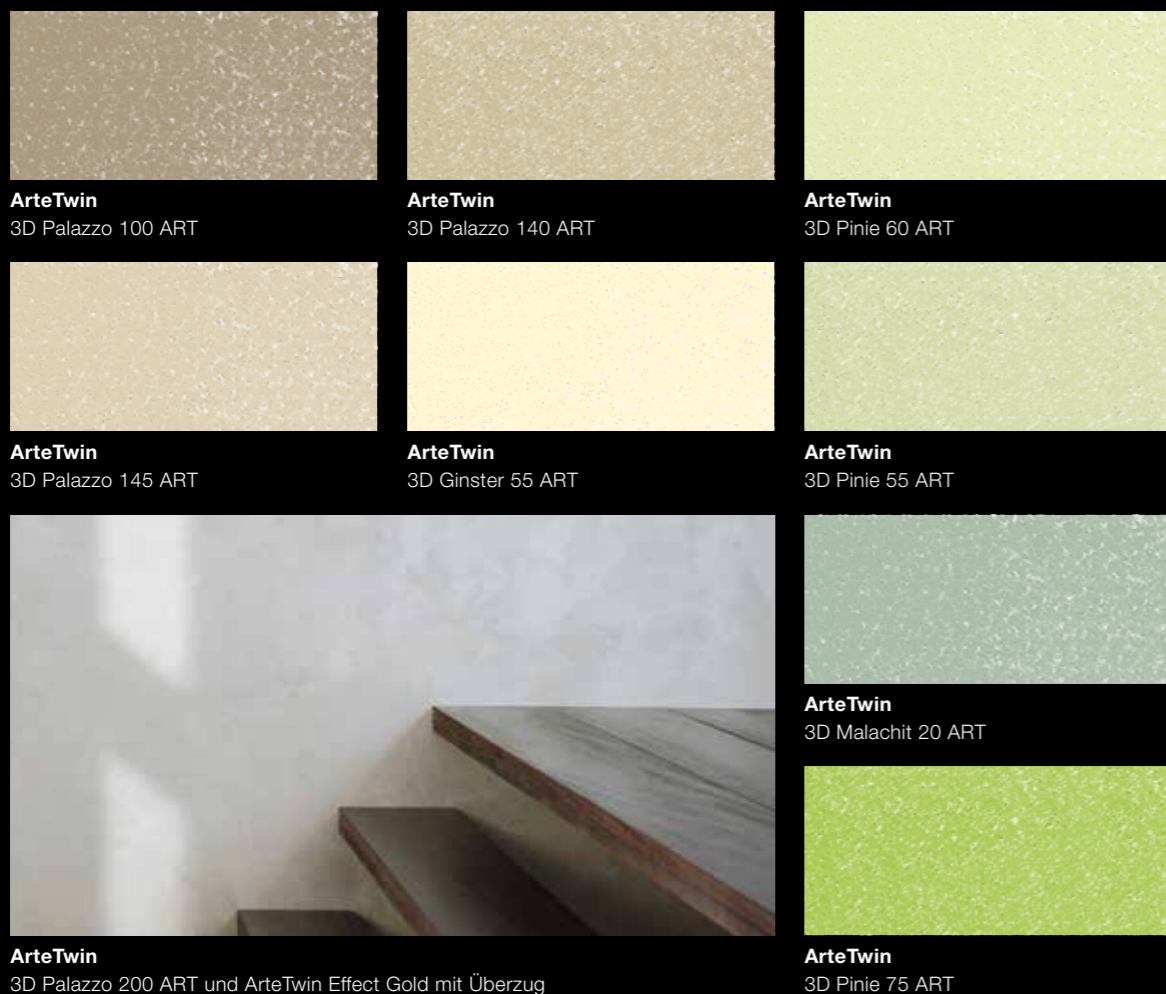
Weitere Informationen finden Sie in der TI Nr. 896 und 902



ArteTwin Basic | Farbton: 3D Palazzo 170 ART

# Farbigkeit

Fast monochrome optische Effekte werden durch die Kombination von nahe beieinander liegenden Farbtönen erzielt. Je kontrastreicher die ausgewählten Farbtöne sind, umso lebendiger wird die Oberfläche. Eine Auswahl der möglichen Farbtöne finden Sie hier:



Alle Oberflächen wurden drucktechnisch erstellt und teilweise veredelt, sie können daher von den Originaloberflächen in Farbton, Kontrast und Glanzgrad abweichen. Grundsätzlich wird immer eine Musterflächenlegung vor Ort unter Berücksichtigung der jeweilig gültigen Technischen Information empfohlen.

## CAPAROL Farben Lacke Bautenschutz GmbH

Roßdörfer Straße 50 · D-64372 Ober-Ramstadt

Telefon: 06154 71-0 · Telefax: 06154 71-1391

Internet: [www.caparol.de](http://www.caparol.de) · E-Mail: [info@caparol.de](mailto:info@caparol.de)



Mehr zu unseren weltweiten Standorten erfahren Sie unter [www.caparol.de/standorte](http://www.caparol.de/standorte)

### Haben Sie Fragen? Wir beraten Sie gerne:

KundenServiceCenter

Telefon: 06154 71-1710 · Telefax: 06154 71-1711

E-Mail: [kundenservicecenter@caparol.de](mailto:kundenservicecenter@caparol.de)

Sie interessieren sich für Capadecor® Glätte- & Spachteltechniken?  
Dann profitieren Sie auch von diesen Informationsmaterialien:



#### Capaver® Wandbeläge

Best.-Nr. 879897

[www.caparol.de/info-capaver-wandbelaege](http://www.caparol.de/info-capaver-wandbelaege)



#### Farbtonfächer Capadecor® Effekt

Best.-Nr. 888507

[www.caparol.de/gestaltung-capadecor-effekt](http://www.caparol.de/gestaltung-capadecor-effekt)



#### Farbtonkarte Capadecor® Calcino Romantico

Best.-Nr. 903238

[www.caparol.de/gestaltung-capadecor-calcino-romantico](http://www.caparol.de/gestaltung-capadecor-calcino-romantico)



#### InnenDämmSysteme

Best.-Nr. 885473

[www.caparol.de/innendaemmung](http://www.caparol.de/innendaemmung)