



DANSKE

Anwendungsbeispiele
Erstbeschichtung

Holzfarbtöne erhalten – Holz vor Witterung schützen!

DANSKE Aqua Holzlasur

Für Fassaden / Dachuntersichten / Bauteile bei deren der Braunton erhalten werden soll. Bietet Schutz vor Witterung. Über die Aufbringmengen wird die Schichtstärke und somit die Diffusionsfähigkeit, Elastizität und Haltbarkeit definiert. Die Einhaltung der Menge (70 – 80 ml auf gehobelten Flächen und 100 – 120 ml auf sägerauen Flächen) führt zu optimalen Ergebnissen.

- **Fichten- und Tannenholz**
- **bleibende Farbtöne**
- **geschützte Oberflächen (W)**
- **mittelschichtig**



PROFITIPP

Die Hirnholzflächen haben entscheidenden Einfluss auf die Haltbarkeit, sind diese gut versiegelt, wird der Feuchteintrag bestmöglichst abgehalten!

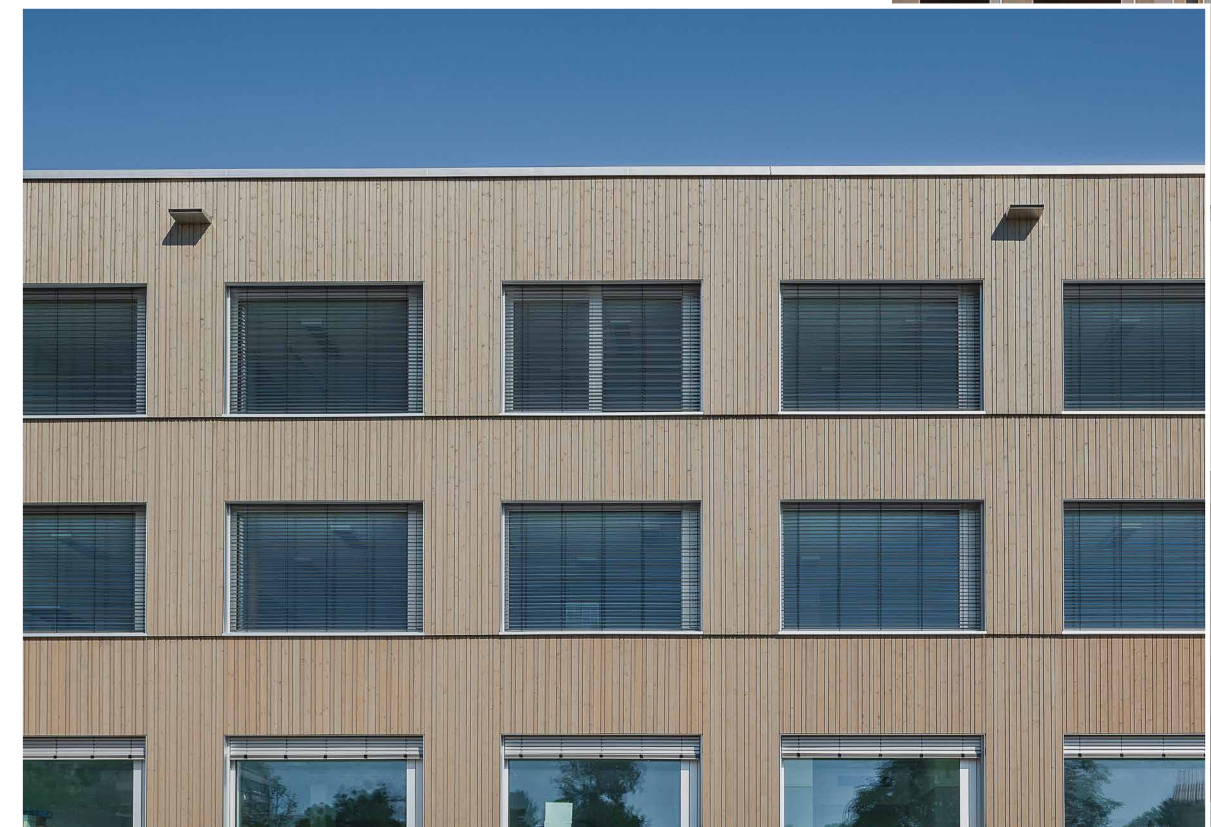


Grautöne erhalten – Holz vor Witterung schützen

DANSKE Greywood

Für Fassaden / Dachuntersichten / Bauteile bei deren der Witterungs-Schutz des Holzes erhalten werden soll. Die Beschichtung ist durch den Filmschutz gegen Bläue und Pilzbefall geschützt. Über die Aufbringmengen wird die Schichtstärke und somit die Diffusionsfähigkeit, Elastizität und Haltbarkeit definiert. Die Einhaltung der Menge (70 – 80 ml auf gehobelten Flächen und 100 – 120 ml auf sägerauen Flächen) führt zu optimalen Ergebnissen.

- **Fichten- und Tannenholz**
- **farblichen Gestaltung**
- **geschützte Oberflächen (W)**
- **mittelschichtig**

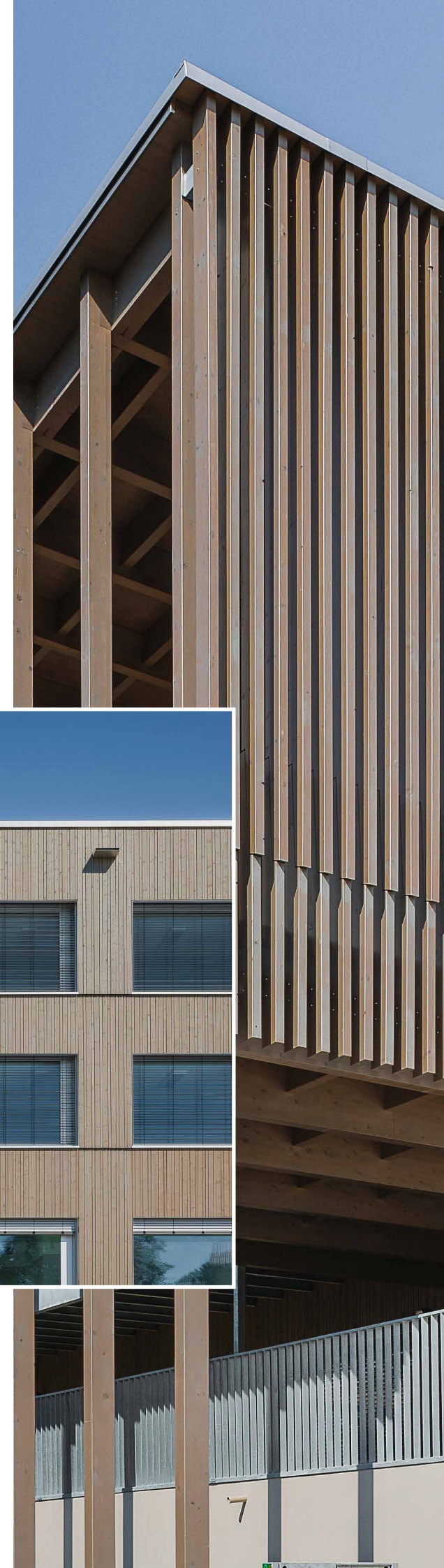


PROFITIPP

Geschliffene oder sägeraue Oberflächen sorgen für gute Haftung der Lasur am Holz, und lassen den Farbton noch authentischer wirken.



Video
Synthesa#4 Vintige Garden
(Farbchampions)



Deckende Beschichtung – Holz vor Witterung schützen

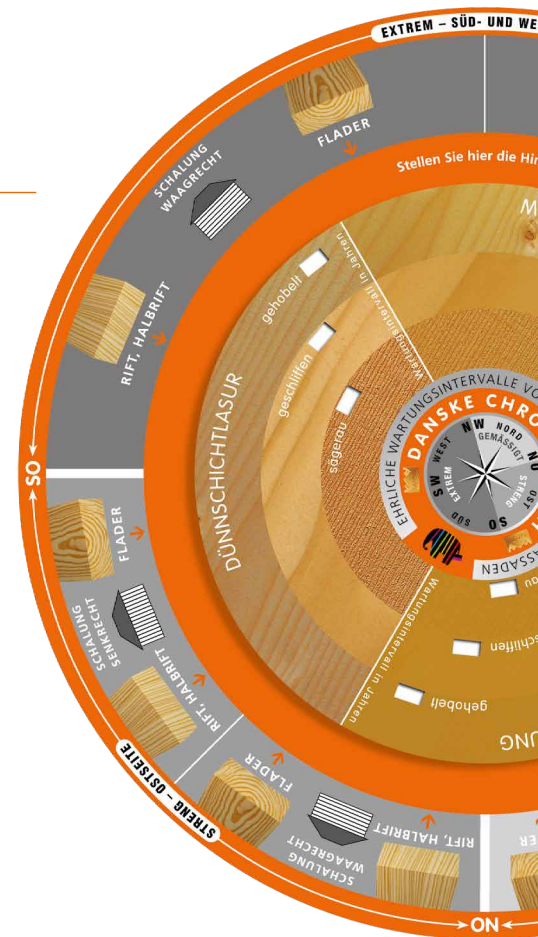
DANSKE Color plus

Für Fassaden/Dachuntersichten/Bauteile die deckend an das Objekt angeglichen werden sollen. Wartungsintervalle können lt. Chronograph zu ermittelt werden. Helle Farbtöne und Weiß sind mit einem Absperreffekt ausgestattet, ein zweimaliger Anstrich ist verbindlich, um die Inhaltsstoffe zu binden.

- Fichten- und Tannenholz
- farblichen Gestaltung
- geschützte Oberflächen (W)
- mittelschichtig

PROFITIPP

Deckende Beschichtungen bieten besten und längsten Schutz vor UV-Strahlung!



Wartungsfreie Vorvergrauung – Holz natürlich belassen

DANSKE Aqua Holzöl

Für Fassaden die in einen natürlichen vergrauten Zustand übergehen sollen. Umgangssprachlich „wartungsfreie“ Holzfassaden sollen über die Zeit in den natürlichen vergrauten Zustand übergehen, und dabei möglichst geringe Farbtonunterschiede zwischen bewitterten und unbewitterten Bereichen zeigen.

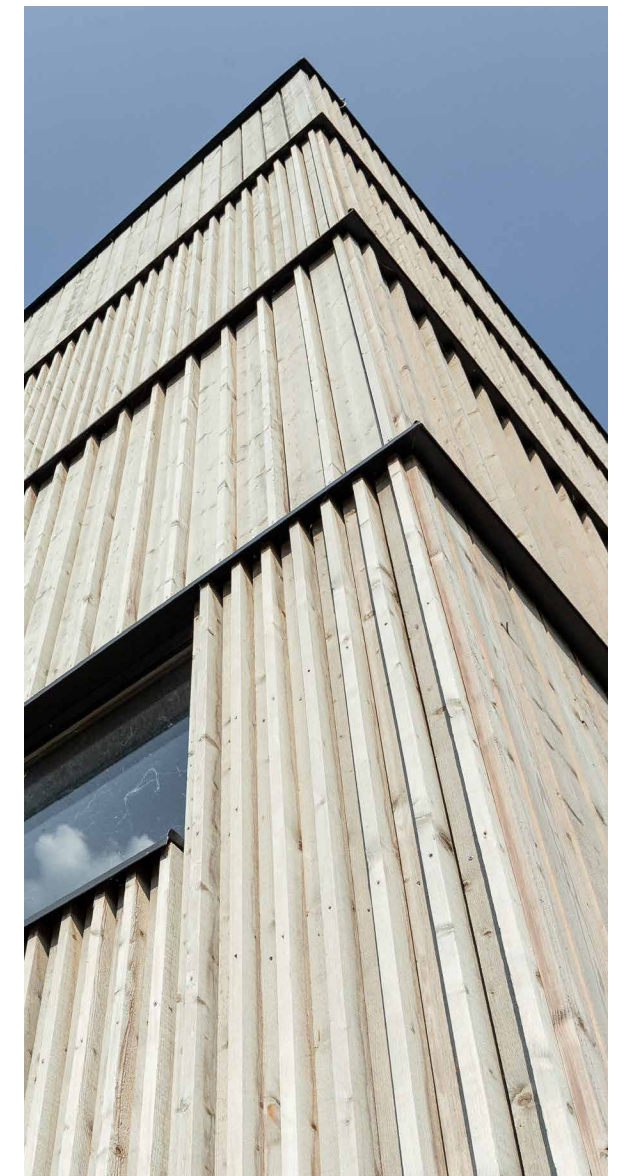
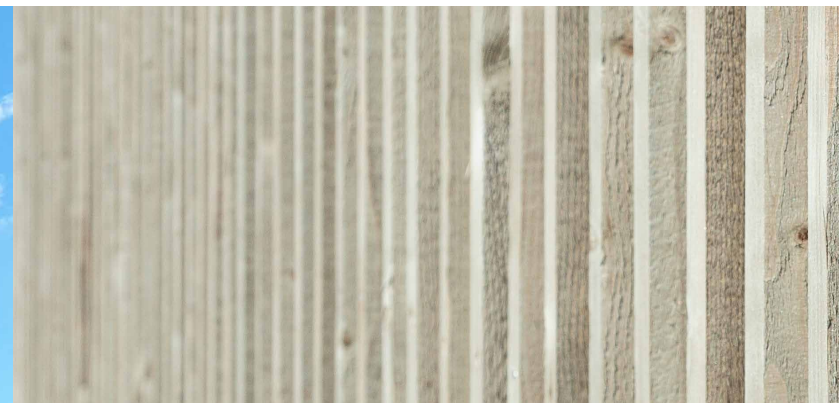
VERÄNDERUNGEN AN DER OBERFLÄCHE SIND KEIN FEHLER, HIER HAT DIE NATUR IHRE HANDSCHRIFT HINTERLASSEN.

- Fichten-, Tannen- und Lärchenholz
- zur optischen Vorvergrauung
- natürliche Oberflächen
- nicht schichtbildend

KEIN DAUERHAFTER SCHUTZ DES HOLZES!

PROFITIPP

Je nach Lage des Objektes und Holzart sollte ein passender Farbton gewählt werden: im Urbanen Raum ist mit dunkleren Endfarbtönen zu rechnen, als in hohen Lagen mit geringerem Bläuebefall!



Farblos beschichten – Holz vor Witterung schützen

DANSKE Twinproof Clear

Farblose Holzoberflächen liegen im Trend, erfordern jedoch speziell dafür konzipierte Materialien, die den UV-Schutz gewährleisten. DANSKE Twinproof Clear in Kombination mit DANSKE Twingrund bietet besten UV-Schutz für die Oberfläche. Eine regelmäßige Kontrolle der Beschichtung und zeitnahe Wartungen sind wichtige Voraussetzungen für den Erhalt der Optik.

- **Fichten- und Tannenholz**
- **farblos**
- **natürliche Oberflächen**
- **mittelschichtig**



PROFITIPP

DANSKE Twinproof ist im Vergleich zu DANSKE Twinproof Clear leicht eingefärbt, und kaschiert Unregelmäßigkeiten im Untergrund.

Tragende Konstruktionen aus Fichte – Korasit NG10 (mittelschichtige Lasur)

Für Bauteile die lt. ÖNORM 3802 einen Holzschutz benötigen! Fichte sollte im direkt bewitterten Bereich einen Schutz vor Pilz- und Insektenbefall aufweisen, wenn die schnelle Wasserableitung und Rücktrocknung des Holzes aufgrund technischer oder gestalterischer Faktoren nicht vollumfänglich eingehalten werden kann. Auszug ÖNORM auf Seite 12.

- **Fichten- und Tannenholz**
- **zur farblichen Gestaltung**
- **geschützte Oberflächen (P, Iv, W)**



Holz gestalten – Holz im Innenbereich

DANSKE Dekorlasur

Im Innenbereich ist ein Schutz der Holzoberfläche vor Verschmutzung sinnvoll. DANSKE Dekorlasur bietet UV-Schutz und vermindert das Nachdunkeln des Holzes erheblich. Zusätzlich kann es in einer Vielzahl an Bunttönen abgetönt werden.

- **Fichten- und Tannenholz**
- **farblos**
- **natürliche Oberflächen Innen**
- **mittelschichtig**

Broschüre
DX-Farbtöne



PROFITIPP

DANSKE Twingrund verbessert den UV-Schutz zusätzlich!



Vergrauung beschleunigen – Holz natürlich belassen

DANSKE GreyExpress

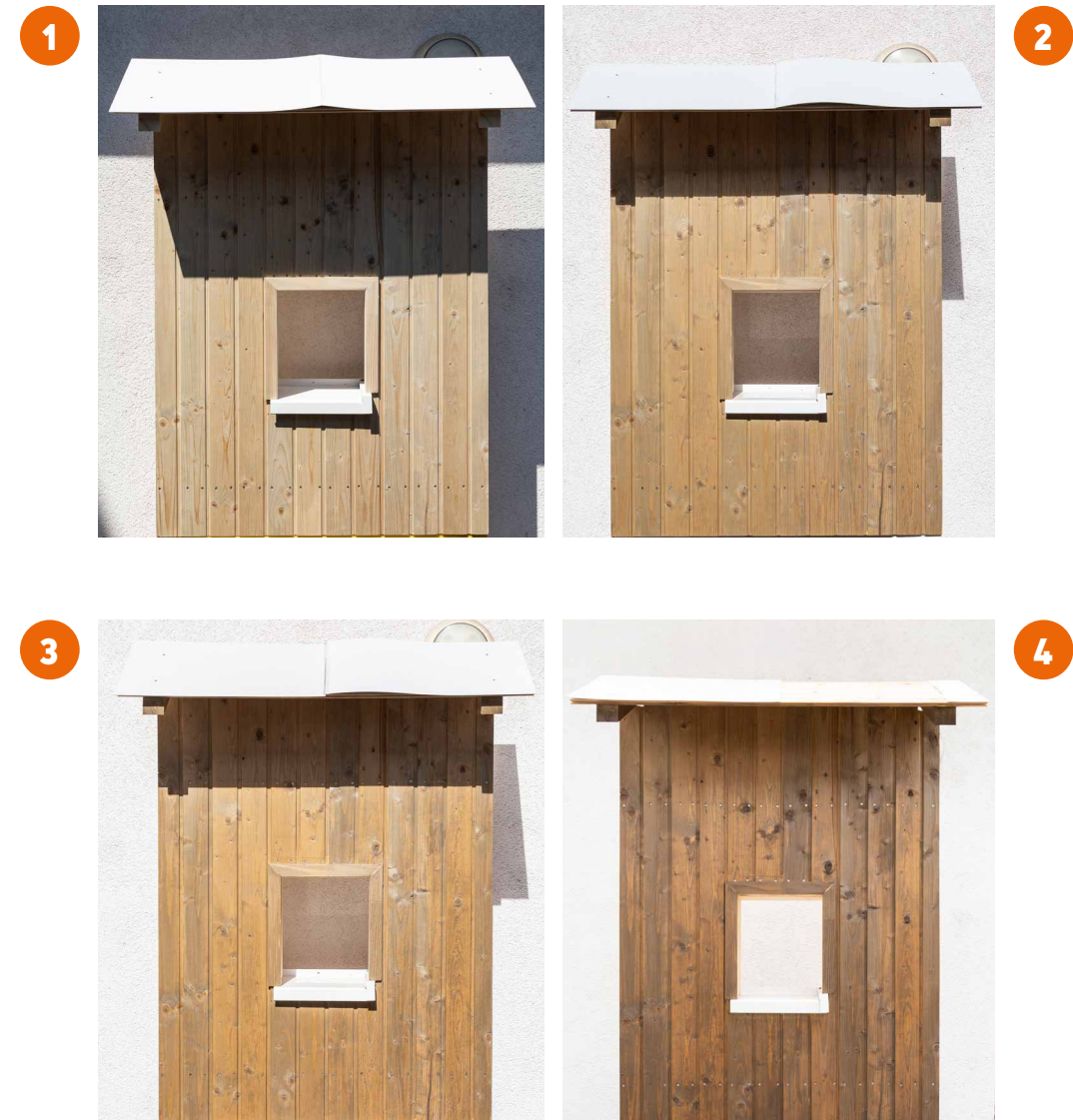
Insbesondere Lärchenholz wird oft natürlich belassen auf die Fassade montiert. Die oft jahrelangen Übergangszeit von braun zu grau kann mit GreyExpress beschleunigt werden.

- **Fichten-, Tannen- und Lärchenholz**
- **chemischer Vorvergrauer**

PROFITIPP

Wenn einzelne Bretter vergrauter Bauteile ausgetauscht werden, hilft GreyExpress!

Veränderung innerhalb 2 Monate

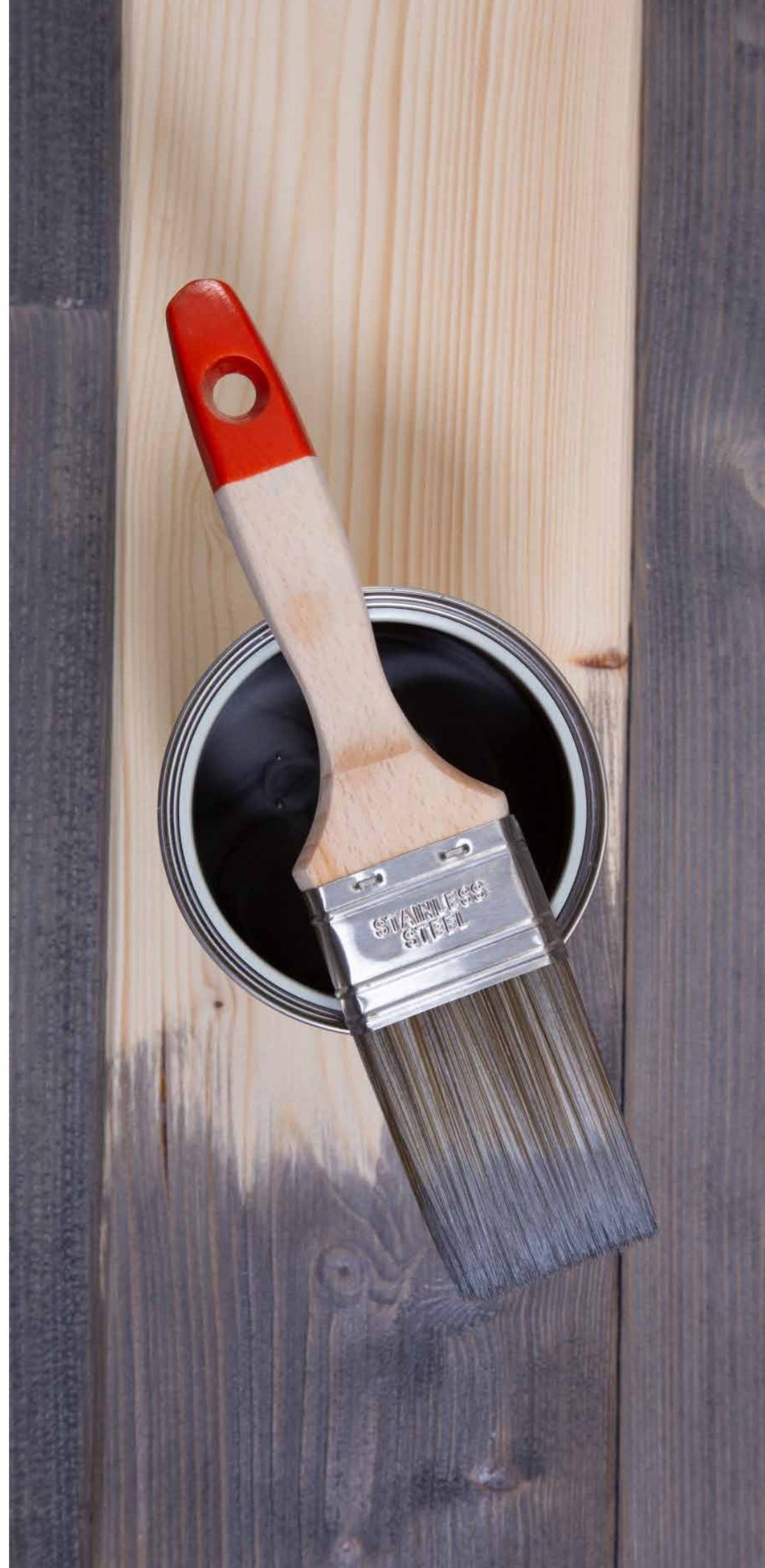


Tragende Konstruktionen aus Lärche oder Douglasie

DANSKE Imprägniergrund und Classic Lasur

Für Bauteile die lt. ÖNORM 3802 einen Holzschutz benötigen! Lärche sollte je nach Holzqualität im direkt bewitterten Bereich (GK3.1 und GK3.2) einen Schutz vor Pilz- und Insektenbefall aufweisen, vor allem wenn der konstruktive Schutz aufgrund technischer oder gestalterischer Faktoren nicht vollumfänglich eingehalten werden kann.

- Für Lärchenholz
- Zur farblichen Gestaltung
- Für geschützte Oberflächen (P, Iv, W)



Terrassenböden aus Holz

DANSKE Bodenholzöl

Für Terrassenböden, die aufgefrischt werden sollen, oder neu beschichtet werden. Terrassenböden sind wartungsintensiv, eine regelmäßige Überarbeitung gewährleistet saubere und geschützte Oberflächen.

- Imprägniert die Oberfläche
- Hält das Holz länger trocken
- Sorgt so für weniger Verzug
- Färbige Gestaltung



Video Terrassenböden

ZUM AUFFRISCHEN VERGRAUTER TERRASSENBÖDEN



Synthesa Universalreiniger



Synthotop Holzentgrauer



Bodenholzöl

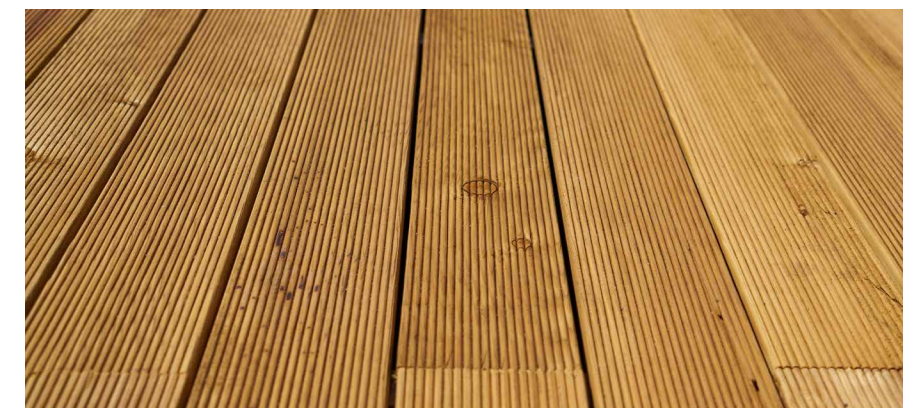


Tabelle entsprechend ÖNORM 3802

Der konstruktive Schutz ist dem chemischen Schutz vorzuziehen.

Was an konstruktivem Schutz versäumt wird, kann durch Holzbeschichtungsmittel nicht ausgeglichen werden.

Gebrauchsklasse lt ÖNORM B 3802-1	GK 0	GK 1	GK 2	GK 3.1	GK 3.2	GK 4
	Innenraum, beheizter Wohnraum	Unter Dach, keiner Feuchtigkeit ausgesetzt	Unter Dach, gelegentliche Feuchtigkeit durch Kondensat	Außenbereich, konstruktive Rücktrocknung sichergestellt	Außenbereich, konstruktive Rücktrocknung nicht sichergestellt	Außenbereich, ständiger Erd- und Wasserkontakt
Generelle bauliche Maßnahmen gemäß ÖNORM B 3802-2	Abschnitt 5	Abschnitt 5	Abschnitt 5	Abschnitt 5	Abschnitt 5	
Besondere bauliche Maßnahmen gemäß ÖNORM B 3802-2	keine	Abschnitt 6.2	Abschnitt 6.2 und 6.3.1	Abschnitt 6.2 und 6.3.2 bzw. 6.3.3	Abschnitt 6.2 und 6.3.4 bzw. 6.3.3	
Natürliche Dauerhaftigkeit gemäß ÖNORM B 3802-1	1 bis 5	1 bis 5	1 bis 3 (bis 5)	1 bis 3 (bis 4)	1 bis 2	1 (bis 2)
Chemische Maßnahme gemäß ÖNORM B 3802-3	keine	lv	(B), P, lv	(B), P, lv, W	(B), P, lv, W	P, lv, E, KD

	DH gegen Pilze	DH gegen Insekten
Fichte	4	SH
Tanne	4	SH
Europäische Douglasie	3 bis 4	S
Amerikanische Douglasie	2	S
Europäische Lärche	3 bis 4	S
Sibirische Lärche	3 bis 4	S

S = Splintholz anfällig

SH = auch Kernholz anfällig

*Auszug aus der ÖNORM 3802 - Stand 2023

() unter Beachtung der besonderen baulichen Maßnahmen ausreichend

Ergänzungen – wichtige Zusatzprodukte für optimale Ergebnisse!

RÜHRSTAB



Gut aufgerührte Lasuren sorgen für gleichmäßige Qualität und gleichbleibende Farbtöne.

PINSEL



Weiche Borsten bei der Verarbeitung sorgen für die richtige Aufbringmengen, die Kanten werden ausreichend beschichtet.

SCHLEIFMITTEL



Eine aufgeraute Oberfläche kann die Lasur besser aufnehmen. Hydrogehobelte Bretter, vor allem harzreiche Lärchenbretter sollten idealerweise kurz vor dem Beschichten überschleift werden.

TERPENTIN-ERSATZ



Lösemittelhaltige Lasuren sind verarbeitungsfertig eingestellt. Für die Reinigung der Arbeitsgeräte kann ein Terpentinersatz verwendet werden.

ABDECKBÄNDER



Abdeckbänder schützen anliegende Bauteile. Je nach Untergrund und Anwendung (innen, außen) kann aus einer großen Palette das passende Band gewählt werden.

ABDECKMATERIAL



Abdeckmaterial verhindert Flecken auf dem Boden und schützt die Umwelt. Holzschutzmittel dürfen nicht in den Boden gelangen.

Wässrige und Lösemittelhaltige Lasuren

DANSKE Aqua Holzlasur



außen	
lasierend	
<ul style="list-style-type: none"> Mittelschichtlasur seidenglänzend zum Schutz gegen Witterungseinflüsse zur dekorativen Gestaltung von Holzoberflächen wasser- und schmutzabweisend diffusionsoffen mit Filmkonservierung 	
Verbrauch je Anstrich: gehobelt 50 – 60 ml/m ² sägerau 100 – 120 ml/m ²	
Trocknungszeiten: griffest 30 min überstreichbar 60 min regenfest 10 h	

DANSKE Color plus



außen	
deckend	
<ul style="list-style-type: none"> Mittelschichtlasur seidenmatt zum Schutz gegen Witterungseinflüsse zur dekorativen Gestaltung von Holzoberflächen wasser- und schmutzabweisend diffusionsoffen mit Filmkonservierung 	
Verbrauch je Anstrich: gehobelt 60 – 80 ml/m ² sägerau 110 – 130 ml/m ²	
Trocknungszeiten: griffest 30 min überstreichbar 3 h regenfest 12 h	

DANSKE Dekolasur



innen	
farblos oder lasierend	
<ul style="list-style-type: none"> Mittelschichtlasur seidenmatt zur dekorativen Gestaltung von Holzoberflächen wasser- und schmutzabweisend diffusionsoffen wirkstofffrei 	
Mit UV-Schutz um das Nachdunkeln des Holzes zu minimieren	
Verbrauch je Anstrich: gehobelt 50 – 60 ml/m ² sägerau 100 – 120 ml/m ²	
Trocknungszeiten: griffest 30 min überstreichbar 60 min regenfest 10 h	

DANSKE Classic Lasur



außen	
lasierend	
<ul style="list-style-type: none"> Mittelschichtlasur zum Schutz gegen Witterungseinflüsse sehr gute Penetration ins Holz zur dekorativen Gestaltung von Holzoberflächen wasser- und schmutzabweisend diffusionsoffen mit Filmkonservierung 	
Verbrauch je Anstrich: gehobelt 60 – 80 ml/m ² sägerau 85 – 105 ml/m ²	
Trocknungszeiten: griffest 4 – 6 h überstreichbar 6 – 8 h regenfest 12 h	

DANSKE Imprägnierung



außen	
farblos	
<ul style="list-style-type: none"> zum Schutz gegen Witterungseinflüsse vorbeugend wirksam gegen holzverfärbende Pilze (Bläue) vorbeugend wirksam gegen holzzerstörende Pilze vorbeugend gegen Insekten diffusionsoffen 	
Verbrauch je Anstrich: gehobelt 80 – 90 ml/m ² sägerau 90 – 100 ml/m ²	
Mindestaufbringmenge: 160 ml/m ²	
Trocknungszeiten: Zweiter Auftrag nach 5 h überbeschichtbar nach 8 h	

Twinproof Clear



außen	
farblos	
<ul style="list-style-type: none"> mittelschichtige Lasur erhält weitgehend den original Holzfarbton transparenter UV-Schutz zum Schutz gegen Witterungseinflüsse wasser- und schmutzabweisend diffusionsoffen mit Filmkonservierung 	
Verbrauch je Anstrich: gehobelt 50 – 60 ml/m ² sägerau 100 – 120 ml/m ²	
Trocknungszeiten: griffest 30 min überstreichbar 60 min regenfest 10 h	

Anwendungsbeispiele für die einfache Produktwahl - DANSKE Lasuren richtig einsetzen

	Bauteil	Anwendung	Braunton	Grauton	Silver-Ton	Deckend	Farblos	Systemkomponente
FICHTE	Fassadenbrett (Beschichtung schützt vor der Witterung)	Farbton erhalten Oberfläche pflegen (Wartungsanstrich notwendig)	Aqua Holzlasur	Greywood	Silverstyle	Color plus		
	Fassadenbrett (konstruktiv geschützt)	Farbton weicht natürlichem Grau Wartungsfreier Übergang		Aqua Holzöl	Aqua Holzöl			
	Tragende Konstruktion im Außenbereich (z.B. Stütze), Carport, Pergola,...	Farbton erhalten Oberfläche pflegen (Wartungsanstrich notwendig)	Aqua Holzlasur	Greywood		Color plus		Korasit NG10
	Dachuntersicht (Beschichtung schützt vor der Witterung)	Farbton erhalten Oberfläche pflegen (Wartungsanstrich notwendig)	Aqua Holzlasur	Greywood	Silverstyle	Color plus		
	Dachuntersicht	Farbton weicht natürlichem Grau Wartungsfreier Übergang		Aqua Holzöl	Aqua Holzöl			
	Fassadenbrett und Dachuntersicht (Beschichtung schützt vor der Witterung)	Farblos erhalten Oberfläche pflegen (Wartungsanstrich notwendig)					Twinproof Clear	Twingrund
	Innen Wand- und Deckenflächen	Farblos erhalten Bunt- und Weißtöne ermöglichen					Dekorlasur	Twingrund
	Bauteil	Anwendung	Braunton	Grauton	Silver-Ton	Deckend	Farblos	Systemkomponente
LÄRCHE	Fassadenbrett (Beschichtung schützt vor der Witterung)	Farbton erhalten Oberfläche pflegen (Wartungsanstrich notwendig)	Classic-Lasur	Classic-Lasur		RenoTech		
	Fassadenbrett (konstruktiv geschützt)	Farbton weicht natürlichem Grau Wartungsfreier Übergang		Aqua Holzöl	Aqua Holzöl			
	Tragende Konstruktion im Außenbereich (z.B. Stütze), Carport, Pergola,...	Farbton erhalten Oberfläche pflegen (Wartungsanstrich notwendig)	Classic-Lasur	Classic-Lasur		RenoTech		Imprägniergrund
	Dachuntersicht (Beschichtung schützt vor der Witterung)	Farbton erhalten Oberfläche pflegen (Wartungsanstrich notwendig)	Classic-Lasur	Classic-Lasur				
	Dachuntersicht	Farbton weicht natürlichem Grau Wartungsfreier Übergang		Aqua Holzöl	Aqua Holzöl			

KONTAKT

Synthesa Chemie Gesellschaft m. b. H.

A-4320 Perg, Dirnbergerstraße 29 – 31

Telefon: +43 (0) 72 62 / 560 - 0

E-Mail: office@synthesa.at

www.synthesa.at

Capatect Baustoffindustrie GmbH

A-4320 Perg, Bahnhofstraße 32

Telefon: +43 (0) 72 62 / 560 - 0

E-Mail: info@capatect.at

www.capatect.at

Glemadur Farben u. Lacke Vertriebsges. m. b. H.

A-1110 Wien, Sofie-Lazarsfeld-Str. 10

Telefon: +43 (0) 1 / 20 146 - 0*

E-Mail: post@glemadur.at

www.glemadur.at

Avenarius-Agro GmbH

A-4600 Wels | Industriestraße 51

Telefon: +43 (0) 7242 489-0

E-Mail: office@avenariusagro.at

www.avenariusagro.at

NIEDERLASSUNGEN

A-1110 Wien, Sofie-Lazarsfeld-Straße 10

Telefon +43 (0) 1 / 20 146

E-Mail: wien@synthesa.at

A-4053 Haid/Ansfelden, Betriebspark 2

Telefon +43 (0) 72 29 / 87 1 18

E-Mail: ansfelden@synthesa.at

A-8101 Gratkorn, Eggenfelder Straße 5

Telefon +43 (0) 31 24 / 25 0 30

E-Mail: gratkorn@synthesa.at

A-1140 Wien, Lützowgasse 14

Telefon +43 (0) 1 / 41 65 500

E-Mail: farbencenter.wien14@synthesa.at

A-5071 Viehhausen, Viehhauser Straße 73

Telefon +43 (0) 662 / 85 30 59

E-Mail: salzburg@synthesa.at

A-8054 Graz-Seiersberg, Feldkirchner Straße 11

Telefon +43 (0) 316 / 25 35 00

farbencenter.seiersberg@synthesa.at

A-1210 Wien, Julius-Ficker-Straße 83

Telefon +43 (0) 1 / 25 65 330

E-Mail: farbencenter.wien21@synthesa.at

A-6175 Kematen/lbk., Industriezone 11

Telefon +43 (0) 52 32 / 29 29

E-Mail: kematen@synthesa.at

A-9020 Klagenfurt, Hirschstraße 38

Telefon +43 (0) 463 / 36 6 33

E-Mail: klagenfurt@synthesa.at

A-3300 Amstetten, Clemens-Holzmeister-Str. 1

Telefon +43 (0) 74 72 / 64 4 24

E-Mail: amstetten@synthesa.at

A-6830 Rankweil, Lehenweg 4

Telefon +43 (0) 55 22 / 44 6 77

E-Mail: rankweil@synthesa.at

OBERFLÄCHENPLUS. INNEN, AUSSEN, ÜBERALL.

