

# CAPATECT FASERBETON

Zeitlose Optik – zeitgemäß umgesetzt.

**THE POWER OF SURFACE.**

# FASERBETON- ELEMENTE

## GESTALTUNGSVIELFALT BEI FASSADEN

Die Caparol Faserbeton-Elemente bieten größtmöglichen Gestaltungsspielraum und gewährleisten zugleich Sicherheit im System. Sie erhalten von uns eine komplette Fassadenlösung aus einer Hand. Es stehen Ihnen verschiedene Form-, Farb- und Strukturmöglichkeiten zur Verfügung.

## SICHTBETON IN HIGHEND-QUALITÄT

Ob Neubau oder Sanierung, mit unserem Sortiment bieten wir Ihnen, speziell auf Ihr Objekt bezogen, gefertigte Produktlösungen und verleihen der Fassade dadurch einen modernen und authentischen Look.

## LANGLEBIGE PREMIUMOBERFLÄCHEN

Hierfür bedienen wir uns an den zahlreichen Vorteilen des Werkstoffs: Neben der Langlebigkeit ist Faserbeton auch wartungsfrei sowie besonders wertig und widerstandsfähig.

## NACHHALTIGER MATERIALEINSATZ

Durch den schlanken Aufbau unserer Capatect Faserbeton-Elemente sind diese deutlich leichter als herkömmliche Massivbauteile, was zu einer effizienteren und schnelleren Arbeitsweise führt. Zudem reduziert die Einsparung von Zement und Transportvolumen den CO<sub>2</sub>-Ausstoß.







# WARMWEISS

Glatt

Sandgestrahlt

# JURAGRAU

Glatt

Sandgestrahlt

# BLAUGRAU

Glatt

Sandgestrahlt

# BETONGRAU

Glatt

Sandgestrahlt

**Material:**

Faserbeton nach DIN 18 500-1 (Betonwerkstein)

**Eigenschaften:**

Festigkeitsklasse C25/30 (in Anlehnung an DIN EN 206-1 und DIN 1045-2)

**Wasseraufnahme:**

Bei 15 mm Materialstärke nach 28 Tagen und 1,5 bar kein Wasserdurchtritt

**Sichtbetonqualität SB4**

**Standardfarben:**

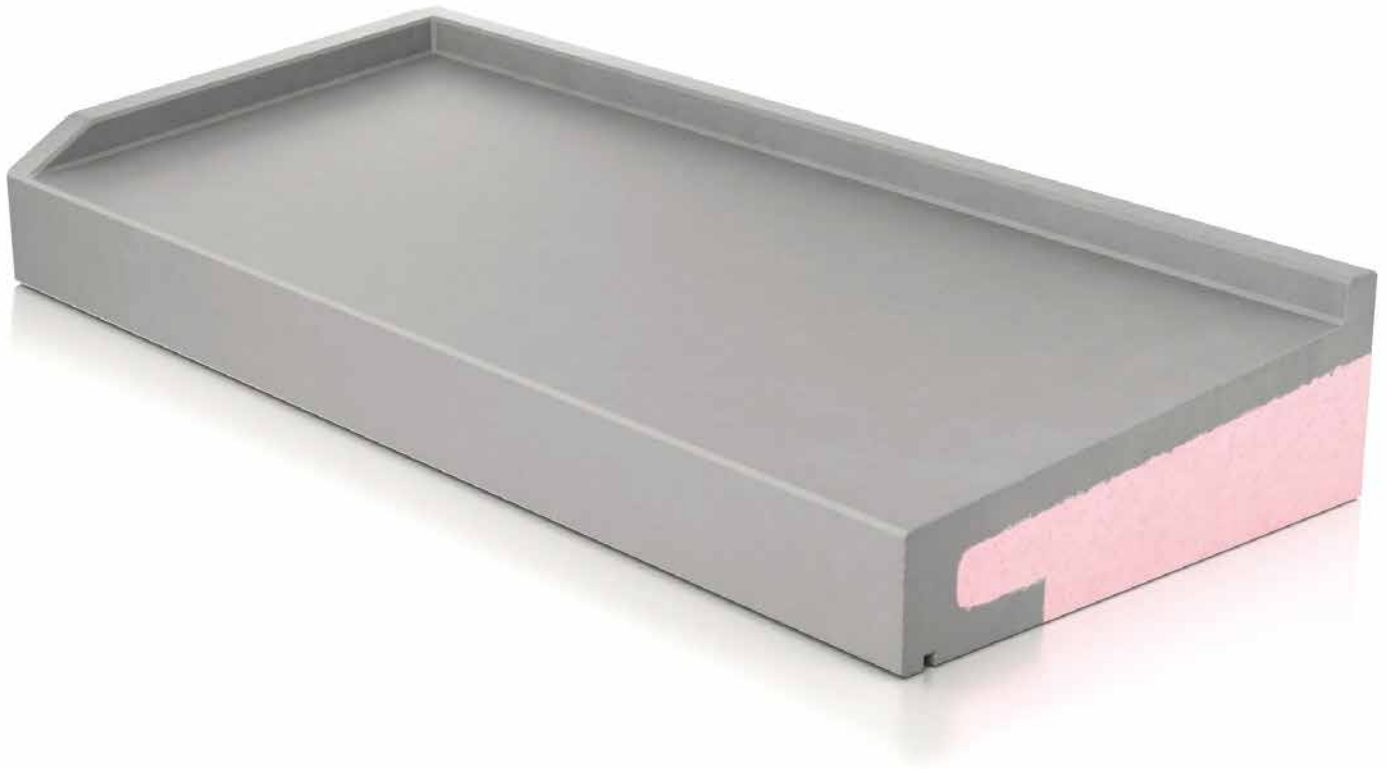
Warmweiß, Juragrau, Blaugrau, Betongrau

**Struktur:** Glatt oder sandgestrahlt



# CAPATECT FASERBETON BRÜSTUNGSELEMENT

- Elementgrößen bis zu 2000 mm Länge
- Breite von 250 bis 700 mm
- Thermisch getrennt, mit Dämmkörper
- In der Regel erfolgt die Montage geklebt



# CAPATECT FASERBETON FENSTERBANK

- Elementgrößen bis zu 2500 mm Länge
- Thermisch getrennt, mit Dämmkörper
- Schlagregensicher
- Kopfstücke sind direkt angeformt
- Montage geklebt oder mechanisch befestigt

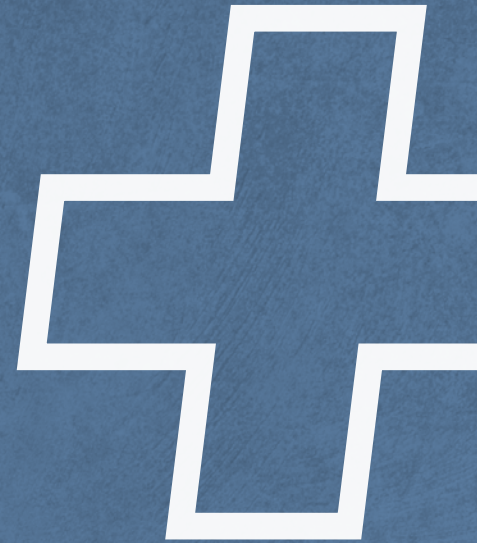


# CAPATECT FASERBETON SOCKELELEMENT

- Elementgröße 1200 mm Länge (Fläche), Elementhöhen bis zu 700 mm
- Innenecken/Außenecken sowie Laibungselemente mit Schenkellängen von 450 mm
- Wassereinwirkungsklasse W4-E (DIN 18533-1)
- Bis 200 mm unter GOK montierbar
- Thermisch getrennt, mit angesetztem Dämmkörper
- Montageleiste für eine einfache und sichere Befestigung

## KONTAKT

**Synthesa Chemie Gesellschaft m. b. H.**  
A-4320 Perg, Dirnbergerstraße 29 – 31  
Telefon: +43 (0) 72 62 / 560 - 0  
E-Mail: [office@synthesa.at](mailto:office@synthesa.at)  
[www.synthesa.at](http://www.synthesa.at)



## NIEDERLASSUNGEN

A-1110 Wien, Sofie-Lazarsfeld-Straße 10  
Telefon +43 (0) 1 / 20 146  
E-Mail: [wien@synthesa.at](mailto:wien@synthesa.at)

A-4053 Haid/Ansfelden, Betriebspark 2  
Telefon +43 (0) 72 29 / 87 1 18  
E-Mail: [ansfelden@synthesa.at](mailto:ansfelden@synthesa.at)

A-8101 Gratkorn, Eggenfelder Straße 5  
Telefon +43 (0) 31 24 / 25 0 30  
E-Mail: [gratkorn@synthesa.at](mailto:gratkorn@synthesa.at)

A-1140 Wien, Lützowgasse 14  
Telefon +43 (0) 1 / 41 65 500  
E-Mail: [farbencenter.wien14@synthesa.at](mailto:farbencenter.wien14@synthesa.at)

A-5071 Viehhausen, Viehhauser Straße 73  
Telefon +43 (0) 662 / 85 30 59  
E-Mail: [salzburg@synthesa.at](mailto:salzburg@synthesa.at)

A-8054 Graz-Seiersberg, Feldkirchner Straße 11  
Telefon +43 (0) 316 / 25 35 00  
E-Mail: [farbencenter.seiersberg@synthesa.at](mailto:farbencenter.seiersberg@synthesa.at)

A-1210 Wien, Julius-Ficker-Straße 83  
Telefon +43 (0) 1 / 25 65 330  
E-Mail: [farbencenter.wien21@synthesa.at](mailto:farbencenter.wien21@synthesa.at)

A-6175 Kematen/lbk., Industriezone 11  
Telefon +43 (0) 52 32 / 29 29  
E-Mail: [kematen@synthesa.at](mailto:kematen@synthesa.at)

A-9020 Klagenfurt, Hirschstraße 38  
Telefon +43 (0) 463 / 36 6 33  
E-Mail: [klagenfurt@synthesa.at](mailto:klagenfurt@synthesa.at)

A-3300 Amstetten, Clemens-Holzmeister-Str. 1  
Telefon +43 (0) 74 72 / 64 4 24  
E-Mail: [amstetten@synthesa.at](mailto:amstetten@synthesa.at)

A-6830 Rankweil, Lehenweg 4  
Telefon +43 (0) 55 22 / 44 6 77  
E-Mail: [rankweil@synthesa.at](mailto:rankweil@synthesa.at)

# OBERFLÄCHENPLUS. INNEN, AUSSEN, ÜBERALL.

