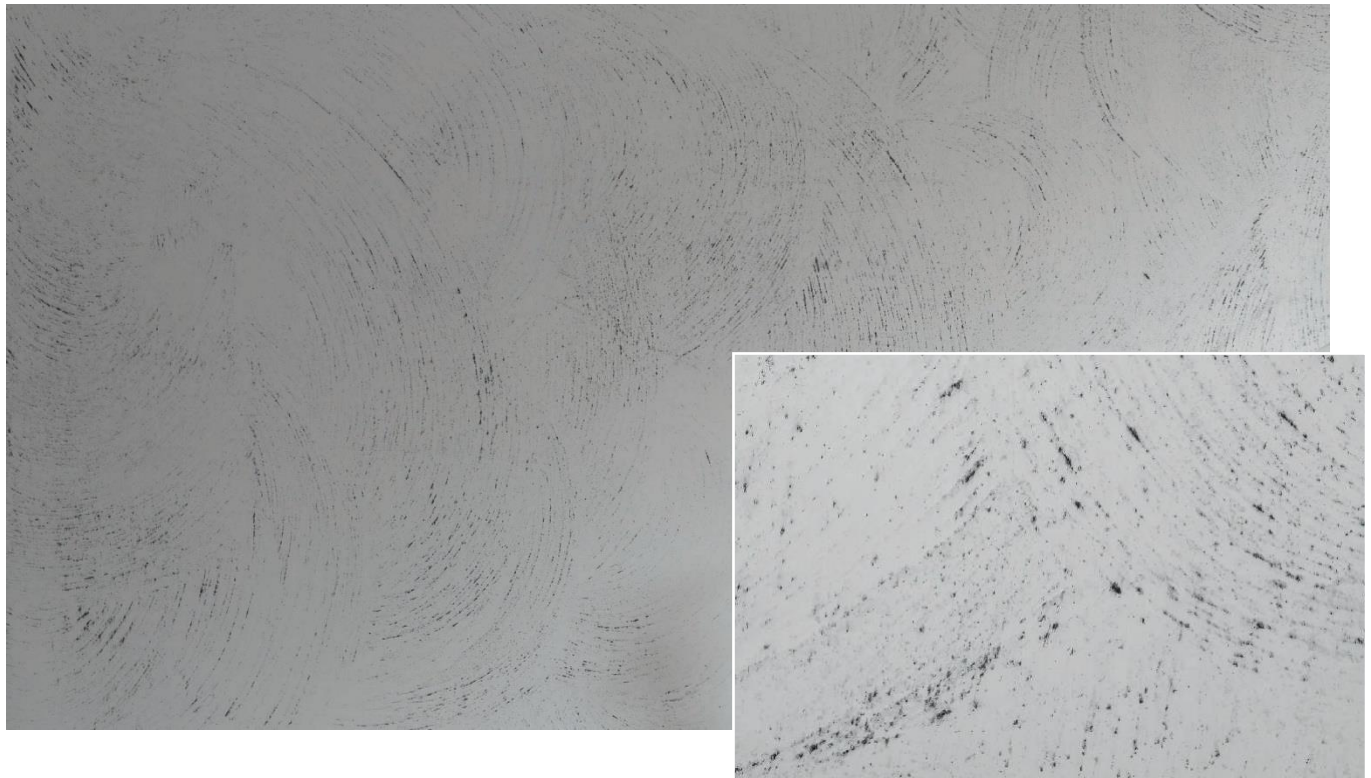


Calcino Romantico

„Puntinato“



Calcino Romantico ist ein exklusiver Dekorspachtel auf Kalkbasis zur vielseitigen Gestaltung von Innenwandflächen. Von natürlichen Steinnachbildungen bis zu puristisch wirkenden Betonoberflächen lassen sich mit Calcino Romantico zahlreiche Oberflächen in unterschiedlichen Farbtönen realisieren.

Die Kalkglättetechnik Calcino Romantico in Kombination mit Calcino Decor, hier ausgeführt in der Kreativtechnik „Puntinato“ überzeugt durch eine lebendige, steinartige Oberfläche, in sich homogen mit punktuellen Highlights, die optisch Quarzeinschlüssen ähneln. Aufgrund der natürlichen Herkunft in Kombination mit der hier beschriebenen Verarbeitungstechnik entstehen hochwertige Raumstimmungen mit authentischem Charakter.

Material und Verbrauch:

- Primalon Universal Haftgrund ca. 200 g/m²/Arbeitsgang
- Calcino Romantico ca. 600 – 700 g/m²/Arbeitsgang
- Calcino Decor ca. 300 g/m²/Arbeitsgang

Werkzeuge:

- Venezianerkelle-Kellenset
- ArteTwin Kelle

Untergrund:

Der Untergrund sollte mindestens die Anforderungen für Gipsuntergründe nach Qualitätsstufe Q3 erfüllen. Alle weiteren Untergründe sollten in Anlehnung an diese Qualitätsstufe vorbereitet werden. Anschließend sollten die zu behandelnden Flächen mit Primalon Universal Haftgrund abgerollt werden.



Calcino Romantico

„Puntinato“

1. Arbeitsgang:

Der erste Arbeitsgang wird bereits mit abgetöntem Material ausgeführt. Calcino Romantico (Bild: Farbton 3D Siena 5) wird vollflächig auf die Flächen aufgebracht. Dabei sollte darauf geachtet werden, dass das Material „auf Körnung“ abgezogen wird. Das angezogene Material wird mit der ArteTwin Kelle in kreisenden Bewegungen abgerieben. Hierbei sollte darauf geachtet werden, dass das Calcino Romantico nicht zu sehr schmiert. Vor dem nächsten Arbeitsgang sollten die Flächen völlig durchgetrocknet sein.

Vor dem 2. Arbeitsgang können zu satt stehen gebliebene Grate mit der Spachtel abgestoßen werden.

2. Arbeitsgang:

Im zweiten Arbeitsgang wird erneut Calcino Decor (Bild: Basisware weiß) strukturfüllend aufgezogen. Nach kurzer Abluftzeit (das Material sollte an der Oberfläche nicht mehr kleben) besteht die Möglichkeit, die Fläche noch einmal mit Calcino Decor abzuziehen, um die Struktur des Untergrundes etwas mehr aufzufüllen.

VORSICHT: Je nach Struktur des ersten Arbeitsganges kann die Körnung beim zweifachen Verfüllen mit Calcino Decor nahezu komplett verschwinden.

Wenn die Oberfläche mattfeucht geworden ist, kann unter leichtem Druck bis zum gewünschten Oberflächenglanz verdichtet werden.

Schutz der Flächen: Es ist möglich, die mit Calcino Romantico und Calcino Decor erstellten Flächen mit Calcino Imprägnierpaste zu schützen. Hierzu sollte die Imprägnierpaste mit der Venezianerkelle aufgezogen werden. Materialüberschuss muss mit einem Lappen wieder entfernt werden.

Bitte beachten Sie, dass dieses Kreativmerkblatt eine Zusammenfassung unserer Erfahrungen bei der Erstellung von dekorativen Techniken darstellt. Es entbindet Sie nicht von Ihrer Pflicht vor Arbeitsbeginn den Untergrund nach eigenem Wissen fachmännisch zu prüfen, zu bewerten und ggf. anderweitige Maßnahmen zu treffen. Bei der Verarbeitung sind die jeweils gültigen Technischen Informationen der zu verwendenden Produkte zu beachten. Diese finden Sie, ebenso wie diese Kreativmerkblätter, immer aktuell unter www.synthesa.at.

Die vorgestellten Farbtöne sind lediglich als Empfehlungen zu betrachten. Individuelle Kundenwünsche können jederzeit Anwendung finden. Die abgebildeten Oberflächen sind drucktechnisch erstellt und können in der Farbigkeit zur Originalbeschichtung abweichen. Daher ist eine Mustererstellung beim Kunden zwingend notwendig – auch, weil jeder Anwender eine andere Handschrift hat.