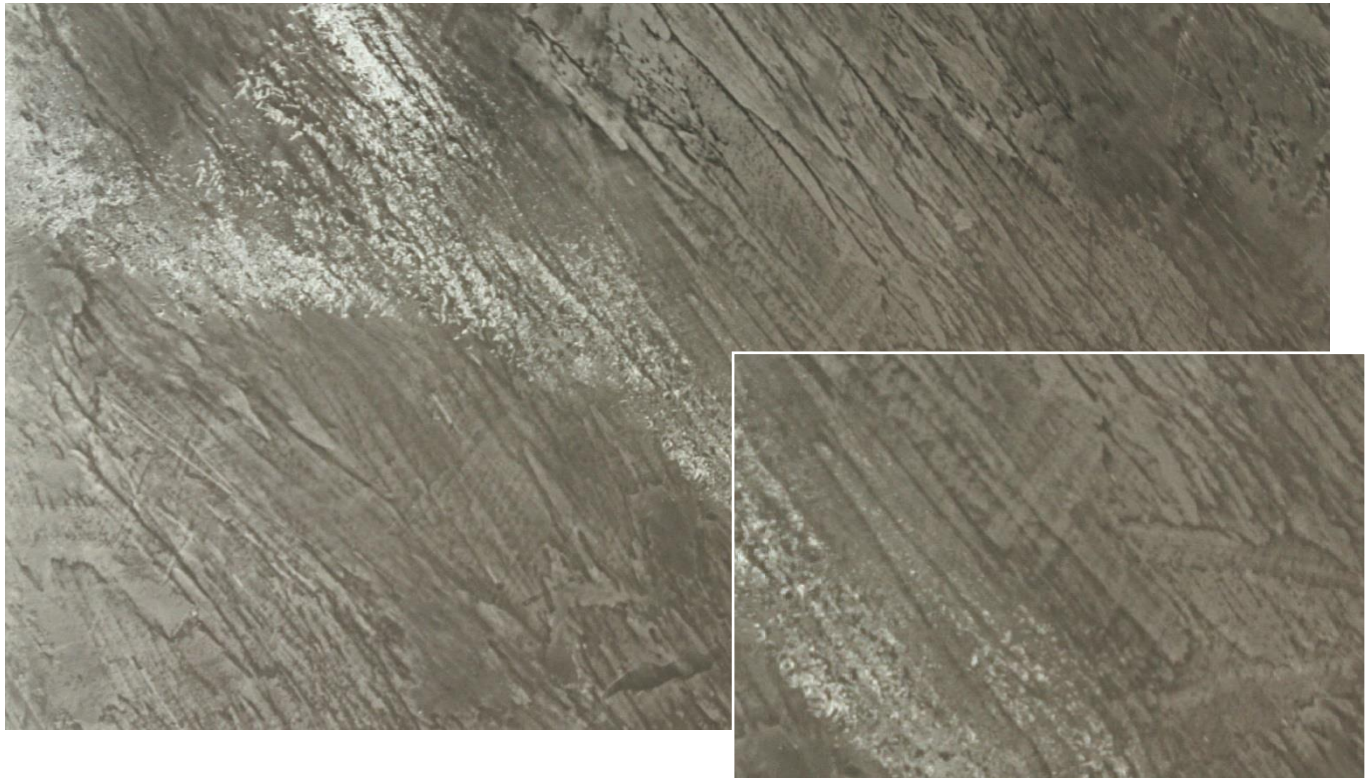


# Calcino Decor „Ardesia“



**Die Kalkglättetechnik Calcino Decor als Gestaltungstechnik in Schieferoptik. Aufgrund seiner natürlichen Herkunft eignet sich Calcino Decor ideal für authentische Steinnachbildungen.**

Material und Verbrauch:

- Primalon Universal Haftgrund ca. 200 g/m<sup>2</sup>/Arbeitsgang
- Calcino Decor ca. 800 g/m<sup>2</sup>/Arbeitsgang
- StuccoDecor Wachsdispersion ca. 60 g/m<sup>2</sup>
- Calcino Color je nach Bedarf

Werkzeuge:

- Venezianerkelle
- ArteTwin Kelle
- Handbürste/Wurzelbürste mit Nylonborsten

Untergrund:

Der Untergrund sollte mindestens die Anforderungen für Gipsuntergründe nach Qualitätsstufe Q3 erfüllen. Alle weiteren Untergründe sollten in Anlehnung an diese Qualitätsstufe vorbereitet werden. Anschließend sollten die zu behandelnden Flächen mit Primalon Universal Haftgrund abgerollt werden.



# Calcino Decor „Ardesia“

## 1. Arbeitsgang:

Der erste Arbeitsgang wird bereits mit abgetöntem Material ausgeführt. Calcino Decor (Bild: Farbton 3D Oliv 5 + 4) wird vollflächig satt auf die Flächen aufgebracht. Anschließend werden mit der ArteTwin Kelle diagonale Schlieren in die Fläche eingezogen.

## 2. Arbeitsgang:

Im zweiten Arbeitsgang wird das Material erneut im gewünschten Farbton auf die bereits diagonal strukturierte Fläche aufgezogen. In das noch nasse Material werden mit der Nylon-Handbürste, ebenfalls im diagonalen Verlauf, Bruch- bzw. Aderstrukturen eingezogen.

Nach ausreichender Abluftzeit (die Fläche ist oberflächlich matt, aber noch feucht) wird die Oberfläche mit einer kleinen Venezianerkelle poliert. Dabei sollte darauf geachtet werden, dass die Bruch- bzw. Aderstruktur nicht wieder vollständig verschlossen wird.

Vor dem nächsten Arbeitsgang sollten die Flächen völlig durchgetrocknet sein.

## 3. Arbeitsgang:

Im dritten Arbeitsgang wird StuccoDecor Wachsdispersion mit dem Lappen diagonal auf die Fläche aufgebracht. Bei Bedarf kann hier bis zu 3 % Effektpigment beigemischt werden (Bild: +3 % Pearl White). Hierbei setzt sich die Seife in die Bruch- bzw. Aderstruktur und färbt diese stärker ein als den Rest der Fläche. Wenn es gewünscht ist, kann die Fläche auch noch einmal mit der Venezianerkelle poliert werden.

Bitte beachten Sie, dass dieses Kreativmerkblatt eine Zusammenfassung unserer Erfahrungen bei der Erstellung von dekorativen Techniken darstellt. Es entbindet Sie nicht von Ihrer Pflicht vor Arbeitsbeginn den Untergrund nach eigenem Wissen fachmännisch zu prüfen, zu bewerten und ggf. anderweitige Maßnahmen zu treffen. Bei der Verarbeitung sind die jeweils gültigen Technischen Informationen der zu verwendenden Produkte zu beachten. Diese finden Sie, ebenso wie diese Kreativmerkblätter, immer aktuell unter [www.synthesa.at](http://www.synthesa.at).

Die vorgestellten Farbtöne sind lediglich als Empfehlungen zu betrachten. Individuelle Kundenwünsche können jederzeit Anwendung finden. Die abgebildeten Oberflächen sind drucktechnisch erstellt und können in der Farbigkeit zur Originalbeschichtung abweichen. Daher ist eine Mustererstellung beim Kunden zwingend notwendig – auch, weil jeder Anwender eine andere Handschrift hat.