



# DISBOPROOF<sup>®</sup>

Bauwerksabdichtung - vom Keller bis zum Dach

# Auf Qualität setzen und Folgeschäden vermeiden

## Schutz vor bösen Überraschungen

Bei erdberührten Bauteilen lohnt es sich, auf Qualität zu setzen, denn das Risiko in diesem Bereich Ihres Bauwerkes ist extrem erhöht. Etwaige Schäden werden erst spät erkannt und Sanierung ist dann aufwendig und kostenintensiv. Hier gilt das Sprichwort „Wer billig baut, baut teuer“. Mit ein paar Hundert Euro mehr für die Kellerabdichtung ist man als Bauherr auf der sicheren Seite. Wenn es um Risiken der eindringenden Feuchtigkeit in den Keller geht, ist es wichtig, sein Haus von Grund auf zu schützen. Mit hochwertigen Abdichtungsprodukten können Keller optimal gegen Einwirkungen von Wasser gesichert werden. Nutzen Sie diese Chance, denn Sie haben sie nur einmal!

## Für jeden Keller die richtige Lösung

Für die unterschiedlichen Anforderungen jeder Baustelle werden ein- bzw. zweikomponentige Produkte hergestellt. Während niedrige Temperaturen und schwierige Trocknungsbedingungen den Einsatz von Zwei-Komponenten-Produkten erfordern, werden die einkomponentigen Beschichtungen bei maschineller Verarbeitung oder sommerlichen Temperaturen bevorzugt. Eine normgerechte Kellerabdichtung nach ÖNORM 3692 oder DIN 18533 bietet größtmöglichen Schutz für Ihr Zuhause. Dabei spielen Rissüberbrückung, Lösemittelfreiheit und hohe Flexibilität eine große Rolle. Unsere DisboPROOF® Produkte schaffen in diesen Belangen optimale Sicherheit.



# DisboPROOF® Bauwerksabdichtungen

Mit dem umfangreichen Sortiment bei Bauwerksabdichtungen bietet DisboPROOF® die perfekte Abdichtung vom Keller bis zum Dach.

Ob mineralische Universalabdichtungen oder Kellerabdichtungen auf bituminöser Basis: Alle sind normativ geprüft und bieten Schutz vor eindringender Feuchtigkeit.



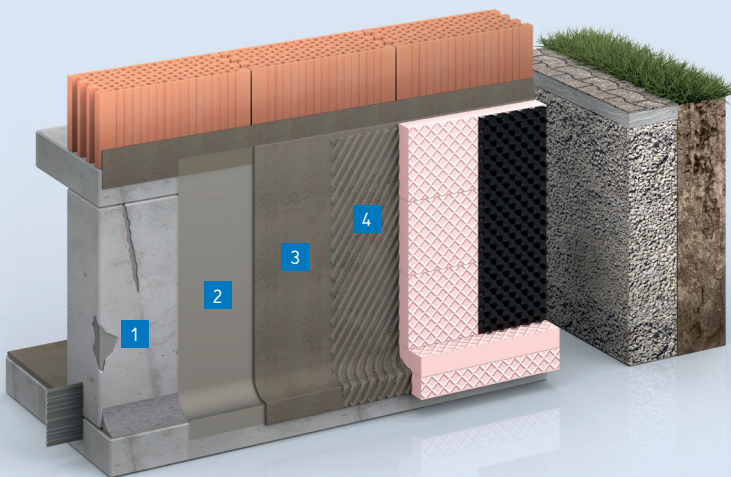
- Zur Kellerabdichtung
- Zur Sockelabdichtung (Spritzwasserzone)
- Als Armierungsspachtelmasse
- Zur Horizontalabdichtung
- Zur Abdichtung unter Fliesen innen und außen
- Zur Abdichtung bodentiefer Fenster und Türen
- Als Dämmplattenkleber

# Mineralische Universalabdichtungen für den Keller

Unsere mineralischen Universalabdichtungen vereinen die positiven Eigenschaften von bituminösen Dickbeschichtungen und mineralischen Dichtschlämmen. Alle normativen Anforderungen werden erfüllt; zudem sind sie überstreich- und überputzbar, daher können Keller- und Sockelabdichtung mit dem gleichen Material gemacht werden. Weiters sind sie neben der Kellerabdichtung multifunktionell zur Abdichtung von Boden und Wand einsetzbar.

## DIN 18533:

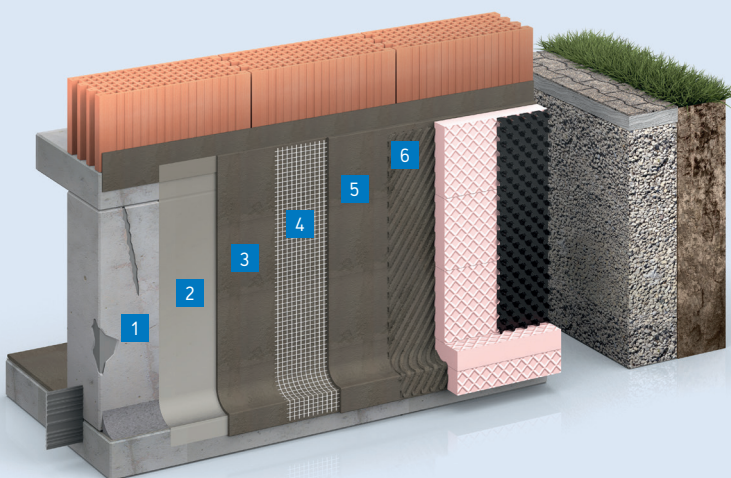
### Kellerabdichtung, Wassereinwirkungsklasse W1-E, W4-E



- 1 Hohlkehlenausbildung z. B. mit Ravenit Hohlkehlenmörtel
- 2 Grundierung mit DisboPROOF® 710 Mflex Primer
- 3 1. + 2. Abdichtungslage mit DisboPROOF® 712 Mflex 1KD oder DisboPROOF® 715 Mflex 2KD
- 4 Dämmplattenklebung mit DisboPROOF® 715 Mflex 2KD

## DIN 18533:

### Kellerabdichtung, Wassereinwirkungsklasse W3-E, W2.1-E



- 1 Hohlkehlenausbildung z. B. mit Ravenit Hohlkehlenmörtel
- 2 Grundierung mit DisboPROOF® 710 Mflex Primer
- 3 1. Abdichtungslage mit DisboPROOF® 712 Mflex 1KD oder DisboPROOF® 715 Mflex 2KD
- 4 Verstärkungseinlage z. B. DisboADD® 978 Glasgittergewebe
- 5 2. Abdichtungslage mit DisboPROOF® 712 Mflex 1KD oder DisboPROOF® 715 Mflex 2KD
- 6 Dämmplattenklebung mit DisboPROOF® 715 Mflex 2KD

Symbolaufbau, der tatsächliche Aufbau muss projektbezogen definiert werden.

# DisboPROOF® 712 Mflex 1KD



Hochflexible, hellfarbige, überbeschichtbare, lösemittelfreie Abdichtung, kunststoffvergütet, rissüberbrückend, zur sicheren Bauwerksabdichtung für Keller, Boden und Wand.

Horizontalabdichtung, Armierungspachtelmasse und Sockelabdichtung (Spritzwasser).

## Nutzen und Vorteile

- 1-komponentig
- Verarbeitungsfertig
- Überstreich- und überputzbar



## Produktdaten

Lieferform	22 kg, 6 kg
Farbtöne	grau

## Auszug Prüfungen

- **EN 14891** Abdichtung im Verbund mit keramischen Fliesen und Platten
- Entspricht **DIN 18533** Abdichtung erdberührender Bauteile
- CE geprüft nach **EN 15814**

# DisboPROOF® 715 Mflex 2KD



Carbonfaserverstärkte hochflexible, hellfarbige, überbeschichtbare Reaktivabdichtung, lösemittelfrei, kunststoffvergütet, rissüberbrückend mit hydraulisch abbindendem Pulver, zur multifunktionellen Bauwerksabdichtung für Keller, Balkon und Wand. Horizontalabdichtung, Armierungspachtelmasse, Sockelabdichtung, Dämmplattenkleber, Abdichtung von Behältern. Geprüft als PMBC und MDS. Bei negativem Wasserdruck dicht (Bauphase).

Dieses Produkt vereint die positiven Eigenschaften von PMBCs und flexiblen mineralischen Dichtschlämmen (MDS).

## Nutzen und Vorteile

- 2-komponentig
- Normgeprüft für viele Anwendungen
- Überstreich- und überputzbar
- Haftet auf nahezu allen Untergründen
- Einsetzbar als PMBC und MDS



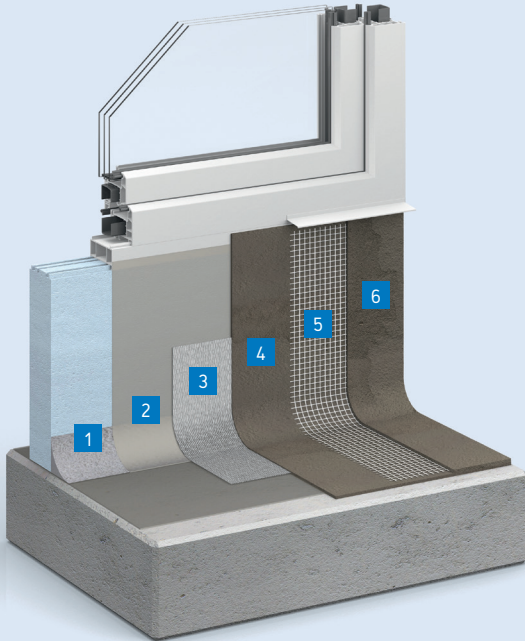
## Produktdaten

Lieferform	18 kg, 6 kg
Farbtöne	grau

## Auszug Prüfungen

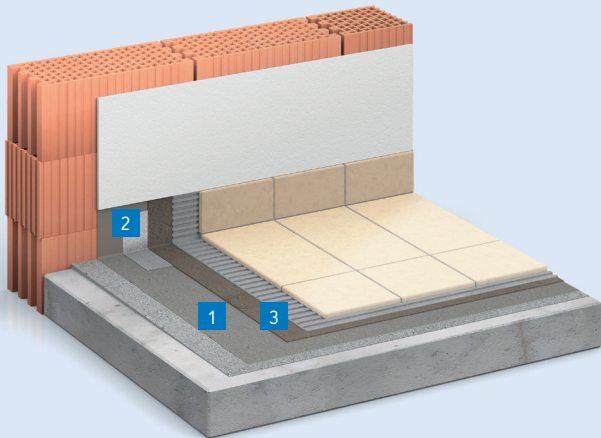
- **EN 14891** Abdichtung im Verbund mit keramischen Fliesen und Platten
- Entspricht **DIN 18533** Abdichtung erdberührender Bauteile als PMBC & MDS
- CE geprüft nach **EN 15814**

# Mineralische Universalabdichtungen für Einbauteile und unter Fliesen



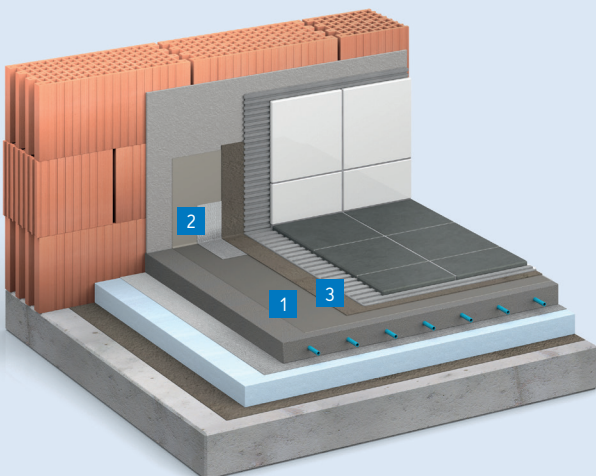
## Abdichtung von Einbauteilen wie bodentiefen Fenstern („Portalabdichtung“)

- 1 Hohlkehlenausbildung z. B. Ravenit Hohlkehlenmörtel
- 2 Voranstrich mit DisboPROOF® 710 Mflex Primer
- 3 Optional: Eckverstärkung z. B. mit DisboADD® 976 Butylband
- 4 1. Abdichtungslage mit DisboPROOF® 712 Mflex 1KD oder DisboPROOF® 715 Mflex 2KD
- 5 Verstärkungseinlage z. B. mit DisboADD® 978 Glasgittergewebe
- 6 2. Abdichtungslage mit DisboPROOF® 712 Mflex 1KD oder DisboPROOF® 715 Mflex 2KD



## EN 14891: Abdichtung im Verbund mit keramischen Fliesen & Plattenbelägen im Außenbereich

- 1 Voranstrich mit DisboPROOF® 710 Mflex Primer
- 2 Optional: Eckverstärkung z. B. mit DisboADD® 976 Butylband
- 3 Zwei Abdichtungslagen mit DisboPROOF® 712 Mflex 1KD oder DisboPROOF® 715 Mflex 2KD



## EN 14891: Abdichtung im Verbund mit keramischen Fliesen & Plattenbelägen im Innenbereich

- 1 Voranstrich mit DisboPROOF® 710 Mflex Primer
- 2 Optional: Eckverstärkung z. B. mit DisboADD® 976 Butylband
- 3 Zwei Abdichtungslagen mit DisboPROOF® 712 Mflex 1KD oder DisboPROOF® 715 Mflex 2KD

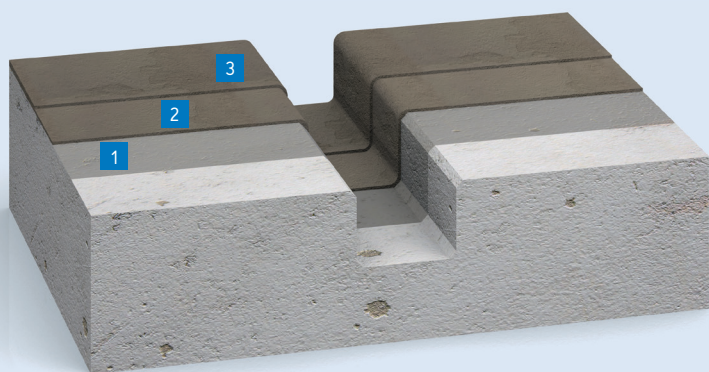
Symbolaufbau, der tatsächliche Aufbau muss projektbezogen definiert werden.

# Mineralische Universalabdichtungen für Tiefgarage/Parkhaus



## Abdichtung von Säulen und Stützfüßen

- 1 Hohlkehlenausbildung z. B. mit Ravenit Hohlkehlenmörtel
- 2 Grundierung mit DisboPROOF® 710 Mflex Primer
- 3 Optional: Eckverstärkung z. B. mit DisboADD® 976 Butylband
- 4 1. Abdichtungslage mit DisboPROOF® 712 Mflex 1KD oder DisboPROOF® 715 Mflex 2KD
- 5 2. Abdichtungslage mit DisboPROOF® 712 Mflex 1KD oder DisboPROOF® 715 Mflex 2KD



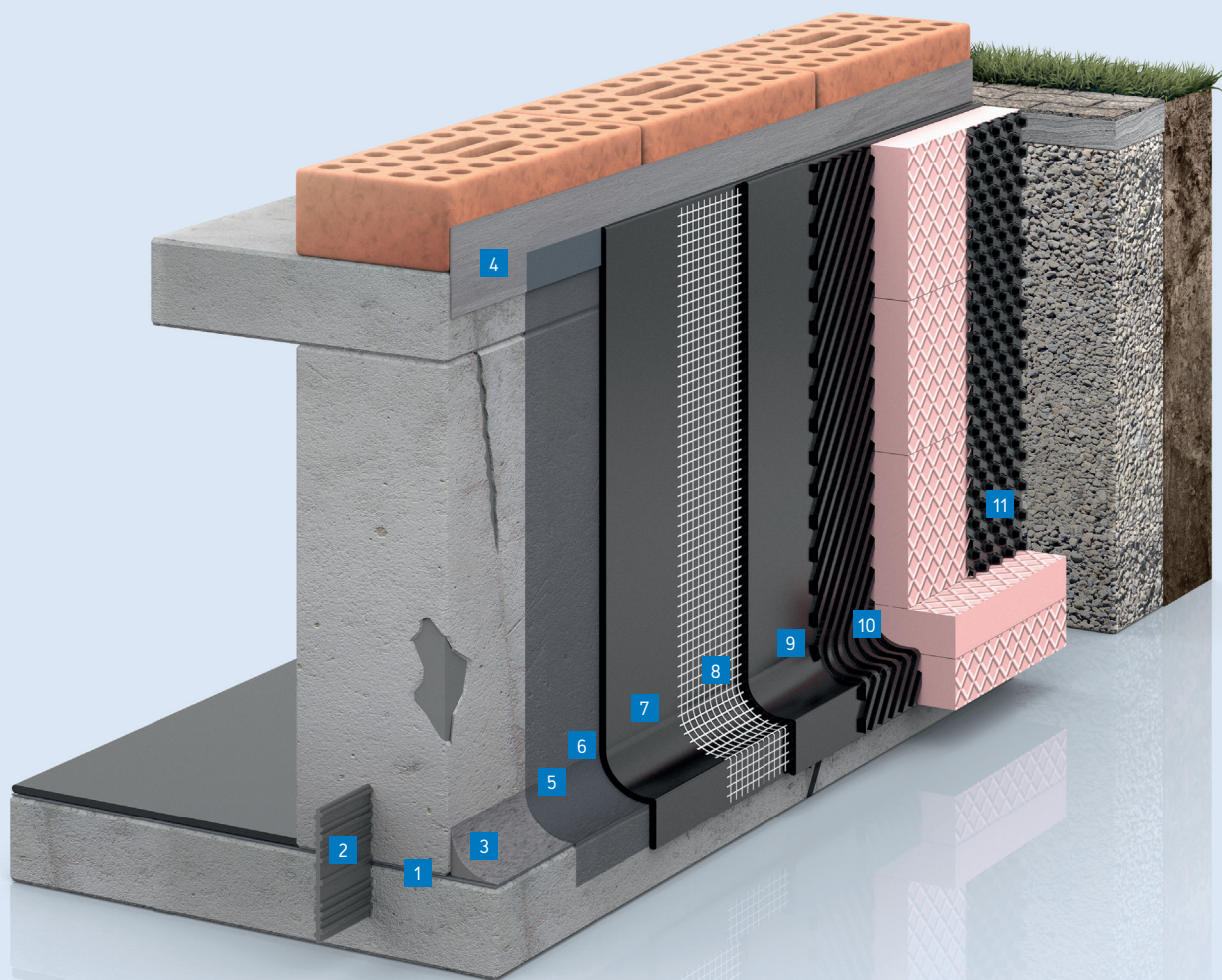
## Abdichtung von Abflüssen

- 1 Grundierung mit DisboPROOF 710® Mflex Primer
- 2 1. Abdichtungslage mit DisboPROOF® 712 Mflex 1KD oder DisboPROOF® 715 Mflex 2KD
- 3 2. Abdichtungslage mit DisboPROOF® 712 Mflex 1KD oder DisboPROOF® 715 Mflex 2KD

Symbolaufbau, der tatsächliche Aufbau muss projektbezogen definiert werden.

# Bituminöse Abdichtungen für den Keller

Der Werkstoff Bitumen hat sich seit vielen Jahrhunderten bewährt und ist auch heute noch eine sichere Wahl bei Bauwerksabdichtungen. Neben den ausgezeichneten technischen Eigenschaften sind polymermodifizierte Bitumendickbeschichtungen – kurz PMBCs genannt – nach wie vor die absoluten Preis-Leistungs-Sieger im Bereich der Kellerabdichtung.



- 1 Horizontale Abdichtung unter aufgehenden Wänden
- 2 Fugenband
- 3 Hohlkehlenausbildung
- 4 Sockelbereich
- 5 Grundierung
- 6 Kratzspachtelung

- 7 1. Abdichtung mit PMBC
- 8 Gewebeeinlage vollflächig bei W2.1-E und W3-E
- 9 2. Abdichtung mit PMBC
- 10 Perimeterdämmung, verklebt mit PMBC
- 11 Schutz der Dämmung, z. B. Noppenbahn

Symbolaufbau, der tatsächliche Aufbau muss projektbezogen definiert werden.

# DisboPROOF® 706 Bitu 1K



1K, kunststoffmodifizierte Bitumendickbeschichtung, spachtel- und spritzfertig, für Abdichtungen auch auf mattenfeuchtem Beton und Mauerwerk sowie für Holztrockenkammern und zum Kleben von Wärmedämmplatten geeignet.

## Nutzen und Vorteile

- 1-komponentig
- Verarbeitungsfertig
- Normgeprüft



## Produktdaten

Lieferform	30 kg, 5 kg
Farbtöne	schwarz

## Auszug Prüfungen

- CE geprüft nach **EN 15814**
- Entspricht **DIN 18533** Abdichtung erdberührender Bauteile

# DisboPROOF® 707 Bitu 2KD



2K, kunststoffmodifizierte Bitumendickbeschichtung, rissüberbrückend, flexibel. Kalt verarbeitbar, auch in dicken Schichten standfest an senkrechten Flächen und rasch trocknend. Auch zum Kleben von Wärmedämmplatten.

## Nutzen und Vorteile

- 2-komponentig
- Normgeprüft
- Auch zum Plattenkleben geeignet



## Produktdaten

Lieferform	30 kg
Farbtöne	schwarz

## Auszug Prüfungen

- CE geprüft nach **EN 15814**
- Entspricht **DIN 18533** Abdichtung erdberührender Bauteile

# DisboPROOF® 702 Poly 1KD

1K, kunststoffmodifizierte Bitumendickbeschichtung, rissübrückend, zur sicheren Bauwerksabdichtung.



## Nutzen und Vorteile

- 1-komponentig
- Polystyrolgefüllt
- Verarbeitungsfertig
- Normgeprüft



## Produktdaten

Lieferform	30 l
Farbtöne	schwarz

## Auszug Prüfungen

- CE geprüft nach **EN 15814**
- Entspricht **DIN 18533** Abdichtung erdberührender Bauteile

# DisboPROOF® 705 Poly 2KD

2K, flexible, kunststoffmodifizierte Bitumendickbeschichtung mit hydraulisch abbindendem Pulver. Zur sicheren Bauwerksabdichtung, auch zum Kleben von Wärmedämmplatten.



## Nutzen und Vorteile

- 2-komponentig
- Polystyrolgefüllt
- Normgeprüft
- Auch zum Plattenkleben geeignet



## Produktdaten

Lieferform	30 l
Farbtöne	schwarz

## Auszug Prüfungen

- CE geprüft nach **EN 15814**
- Entspricht **DIN 18533** Abdichtung erdberührender Bauteile

## Zubehör DisboPROOF® 710 Mflex Primer



Wasserverdünnbare Grundierung als haftungsverbessernder Voranstrich unter DisboPROOF® 712 Mflex 1KD und DisboPROOF® 715 Mflex 2KD.

### Nutzen und Vorteile

- Verbessert die Haftung von mineralischen Folgebeschichtungen
- Streich-, roll- und spritzbar
- Trocknet transparent auf
- Lösemittelfrei



### Produktdaten

Lieferform	25 kg
Farbtöne	farblos

## Zubehör DisboPROOF® 700 Bitu Primer



Als Voranstrich für Bitumendickbeschichtungen. Dient als Schutz auf Beton und verputztem Mauerwerk, für Kellerwände, Fundamente u. dgl. Als Voranstrich für Bitumendickbeschichtungen DisboPROOF® 702 Poly 1KD, DisboPROOF® 705 Poly 2KD und DisboPROOF® 707 Bitu 2KD geeignet.

### Nutzen und Vorteile

- Verbessert die Haftung von bituminösen Folgebeschichtungen
- Verarbeitungsfertig
- Staubbindend
- Geruchsarm



### Produktdaten

Lieferform	25 kg
Farbtöne	schwarz

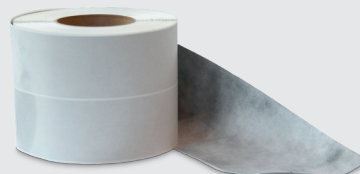
## Zubehör DisboADD® 976 Butylband

Butyldichtband mit einem mittig geteilten und überlappenden Release-Liner. Das Vlies erlaubt eine gute Haftverbindung mit bauchemischen Substanzen. Träger: Polypropylenvlies, Beschichtung: selbstklebender Butylkautschuk, dauerelastisch und alterungsbeständig.



### Nutzen und Vorteile

- Sichere Abdichtung an Übergängen unterschiedlicher Bauteile und -stoffe
- Innen und außen einsetzbar
- Selbstklebend
- Starke Klebkraft



### Produktdaten

Lieferform

20 lfm/120 mm Breite

Farbtöne

grau

## Zubehör DisboADD® 976 BUTYLBAND INNENECKE/ AUSSENECKE

Fertige Butylband-Innenecke/ Außenecke für Verklebungen in Verbindung mit DisboADD® 976 Butylband.

### Nutzen und Vorteile

- Sichere Abdichtung an Übergängen unterschiedlicher Bauteile und -stoffe
- Selbstklebend
- Starke Klebkraft



### Produktdaten

Lieferform

25 Stk./Karton

Farbtöne

grau

## Zubehör DisboADD® 974 Multitexband

Universales Abdichtungsband, bestehend aus einer 3-lagigen, wasserdichten und rissüberbrückenden Kunststoffolie.



### Nutzen und Vorteile

- Zur Verstärkung von PMBC-Abdichtungen
- UV-beständig
- Wasserdicht



### Produktdaten

Lieferform

30 m/300 mm Breite

Farbtöne

blau

## Zubehör DisboADD® 977 Multitex Portalband



Universales Abdichtungsband, bestehend aus einer 3-lagigen, wasserdichten und rissüberbrückenden Kunststoffolie. Auf der Vorderseite ist ein selbstklebender Butylstreifen, welcher mit einer Abdeckfolie versehen ist, aufgebracht.

### Nutzen und Vorteile

- Zur Verstärkung von PMBC-Abdichtungen
- UV-beständig
- Wasserdicht



### Produktdaten

**Lieferform**

20 m/400mm Breite

**Farbtöne**

blau

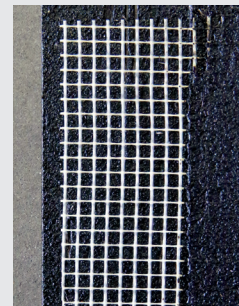
## Zubehör DisboADD® 978 Glasgittergewebe



Glasseidengewebe, Rollenbreite 1 m, Maschenweite 4 mm; starr. Wird zur Erhöhung der Rissüberbrückung in PMBCs & MDS eingebettet. Flächengewicht > 100 g/m<sup>2</sup>.

### Nutzen und Vorteile

- Verstärkungseinlage für Bauwerksabdichtungen
- Hohe Formstabilität
- Zugfest
- Alkalibeständig und weichmacherfrei



### Produktdaten

**Lieferform**

50 lfm/4 mm Breite

**Farbtöne**

weiß

# Genormte Qualität

## Welches Produkt für welche Anforderung?

Seit 2017 ist die neue Norm DIN 18533 1-3 zur „Abdichtung von erdberührten Bauteilen“ in Kraft. Neben vielen zu beachtenden Vorgaben wie Rissüberbrückung, Raumnutzung umfasst sie die sogenannten „Wassereinwirkungsklassen“ (W1-E usw.). Bei Vorgaben nach ÖNORM B3692 spricht man hingegen von Lastfällen, z. B. Bodenfeuchte, nicht drückendes Wasser und drückendes Wasser. Die folgende Tabelle gibt Aufschluss darüber, welches Produkt für den jeweiligen Lastfall oder die Wassereinwirkungsklasse geeignet ist.



\*Zum Erreichen der geforderten mind. Trockenschichtstärke müssen die empfohlenen Nassschichtdicken des verwendeten Produktes in mind. 2 Lagen aufgebracht werden. Gemäß DIN 18533 ist zum Ausgleich von Untergrundunebenheiten und handwerklichen Schwankungen eine Kratzspachtelung aufzubringen. Des Weiteren sollte ein Schichtdickenzuschlag berücksichtigt werden!

**Bei keiner normativen Vorgabe für das Bauvorhaben empfehlen wir, aufgrund der Objektsituation zu entscheiden, aber zumindest nach W1-E abzudichten.**

Anforderung  
Lastfall/Wassereinwirkungsklasse

ÖNORM B 3692

Bodenfeuchte

nicht drückendes  
Wasser

drückendes Wasser

DIN 18533-3

**DIN 18533 W1-E**  
W1.1-E Bodenfeuchte und nicht drückendes Wasser bei Bodenplatten und erdberührten Wänden

**DIN 18533 W2.1-E**  
W2.1-E mäßige Einwirkung von drückendem Wasser  
≤ 3 m Eintauchtiefe

**DIN 18533 W3-E**  
W3-E nicht drückendes Wasser auf erdberührten Decken

**DIN 18533 W4-E**  
W4-E Spritzwasser und Bodenfeuchte am Wandsockel sowie Kapillarwasser in und unter Wänden

DIN 18533-3

**DIN 18533 W1-E**  
W1.1-E Bodenfeuchte und nicht drückendes Wasser bei Bodenplatten und erdberührten Wänden

**DIN 18533 W4-E**  
W4-E Spritzwasser und Bodenfeuchte am Wandsockel sowie Kapillarwasser in und unter Wänden

Grundierung	Kratzspachtelung (Produkt)	Gewebeeinlage DisboADD 978 Glasgittergewebe	min. Trockenschichtstärke	Produktempfehlung
-------------	-------------------------------	---	------------------------------	-------------------

### Anwendungsbereich kunststoffmodifizierte Bitumendickbeschichtungen (PMBC)

ja	empfohlen	ja	5 mm	DisboPROOF® 715 Mflex 2KD DisboPROOF® 712 Mflex 1KD DisboPROOF® 707 Bitu 2KD DisboPROOF® 705 Poly 2KD DisboPROOF® 702 Poly 1KD
ja	empfohlen	ja	6 mm	DisboPROOF® 715 Mflex 2KD DisboPROOF® 712 Mflex 1KD DisboPROOF® 707 Bitu 2KD DisboPROOF® 705 Poly 2KD DisboPROOF® 702 Poly 1KD
-	-	-	-	-

### Anwendungsbereich kunststoffmodifizierte Bitumendickbeschichtungen (PMBC)

ja	ja	nein	3 mm	DisboPROOF® 715 Mflex 2KD* DisboPROOF® 712 Mflex 1KD* DisboPROOF® 707 Bitu 2KD DisboPROOF® 706 Bitu 1K DisboPROOF® 705 Poly 2KD DisboPROOF® 702 Poly 1KD
ja	ja	ja	4 mm	DisboPROOF® 715 Mflex 2KD* DisboPROOF® 712 Mflex 1KD* DisboPROOF® 707 Bitu 2KD DisboPROOF® 705 Poly 2KD DisboPROOF® 702 Poly 1KD
ja	ja	ja	4 mm	DisboPROOF® 715 Mflex 2KD* DisboPROOF® 712 Mflex 1KD* DisboPROOF® 707 Bitu 2KD DisboPROOF® 706 Bitu 1K DisboPROOF® 705 Poly 2KD DisboPROOF® 702 Poly 1KD
ja	ja	nein	3 mm	DisboPROOF® 715 Mflex 2KD* DisboPROOF® 712 Mflex 1KD* DisboPROOF® 707 Bitu 2KD DisboPROOF® 706 Bitu 1K DisboPROOF® 705 Poly 2KD DisboPROOF® 702 Poly 1KD

### Anwendungsbereich rissüberbrückende mineralische Dichtungsschlämme (MDS)

ja	ja	nein	2 mm	DisboPROOF® 715 Mflex 2KD**
ja	ja	nein	2 mm	DisboPROOF® 715 Mflex 2KD

\* Aufgrund der speziellen Produktzusammensetzung dürfen DisboPROOF® 712 Mflex 1KD und DisboPROOF® 715 Mflex 2KD auch im Anwendungsbereich für PMBS verwendet werden.

\*\* Anwendung nur auf Betonuntergründen

## KONTAKT

### Avenarius-Agro GmbH

A-4600 Wels | Industriestraße 51  
Telefon: +43 (0) 7242 489-0  
E-Mail: [office@avenariusagro.at](mailto:office@avenariusagro.at)  
[www.avenariusagro.at](http://www.avenariusagro.at)

### Synthesa Chemie Gesellschaft m. b. H.

A-4320 Perg, Dirnbergerstraße 29 – 31  
Telefon: +43 (0) 72 62 / 560 - 0  
E-Mail: [office@synthesa.at](mailto:office@synthesa.at)  
[www.synthesa.at](http://www.synthesa.at)

### Glemadur Farben u. Lacke Vertriebsges. m. b. H.

A-1110 Wien, Sofie-Lazarsfeld-Str. 10  
Telefon: +43 (0) 1 / 20 146 - 0\*  
E-Mail: [post@glemadur.at](mailto:post@glemadur.at)  
[www.glemadur.at](http://www.glemadur.at)



## NIEDERLASSUNGEN

A-1110 Wien, Sofie-Lazarsfeld-Straße 10  
Telefon +43 (0) 1 / 20 146  
E-Mail: [wien@synthesa.at](mailto:wien@synthesa.at)

A-4053 Haid/Ansfelden, Betriebspark 2  
Telefon +43 (0) 72 29 / 87 1 18  
E-Mail: [ansfelden@synthesa.at](mailto:ansfelden@synthesa.at)

A-8101 Gratkorn, Eggenfelder Straße 5  
Telefon +43 (0) 31 24 / 25 0 30  
E-Mail: [gratkorn@synthesa.at](mailto:gratkorn@synthesa.at)

A-1140 Wien, Lützowgasse 14  
Telefon +43 (0) 1 / 41 65 500  
E-Mail: [farbencenter.wien14@synthesa.at](mailto:farbencenter.wien14@synthesa.at)

A-5071 Viehhausen, Viehhauser Straße 73  
Telefon +43 (0) 662 / 85 30 59  
E-Mail: [salzburg@synthesa.at](mailto:salzburg@synthesa.at)

A-8054 Graz-Seiersberg, Feldkirchner Straße 11  
Telefon +43 (0) 316 / 25 35 00  
[farbencenter.seiersberg@synthesa.at](mailto:farbencenter.seiersberg@synthesa.at)

A-1210 Wien, Julius-Ficker-Straße 83  
Telefon +43 (0) 1 / 25 65 330  
E-Mail: [farbencenter.wien21@synthesa.at](mailto:farbencenter.wien21@synthesa.at)

A-6175 Kematen/lbk., Industriezone 11  
Telefon +43 (0) 52 32 / 29 29  
E-Mail: [kematen@synthesa.at](mailto:kematen@synthesa.at)

A-9020 Klagenfurt, Hirschstraße 38  
Telefon +43 (0) 463 / 36 6 33  
E-Mail: [klagenfurt@synthesa.at](mailto:klagenfurt@synthesa.at)

A-3300 Amstetten, Clemens-Holzmeister-Str. 1  
Telefon +43 (0) 74 72 / 64 4 24  
E-Mail: [amstetten@synthesa.at](mailto:amstetten@synthesa.at)

A-6830 Rankweil, Lehenweg 4  
Telefon +43 (0) 55 22 / 44 6 77  
E-Mail: [rankweil@synthesa.at](mailto:rankweil@synthesa.at)

# OBERFLÄCHENPLUS. INNEN, AUSSEN, ÜBERALL.

